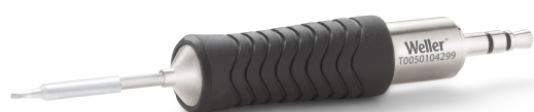


RTP 008 S

N° d'article: T0050104299



Benefits

- › Distance très courte entre la pointe et la poignée: Distance de travail sur les composants réduite. Précision optimale et meilleur maniement de l'outil.
- › Technologie de panne active: Temps de chauffe et de refroidissement raccourcis, capteur plus proche du point de soudure, transfert thermique exceptionnel. Pas de temps d'arrêts, flux de travail continu, excellents résultats.
- › Outil numérique: Capteur d'utilisation activé par le mouvement, informations sur l'opérateur et la configuration stockées dans l'outil. Économie d'énergie, durée de vie prolongée de la pointe, liberté de mouvement établie/station de l'opérateur accrue.
- › Conception brevetée de l'unité pointe/poignée: La seule panne à souder du marché qui peut être changée sans outil. Changement 20% plus rapide que tous nos concurrents.
- › Une plateforme intelligente: Une station pour toutes les pointes et tous les outils actifs. Le système WX répond à tous les besoins opérationnels de soudage manuel, suivi y compris.

**Technical Data**

Forme de panne	Forme burin
Type de panne	HM
Largeur en mm	0.8
Largeur en pouces	0.031
Épaisseur en mm	0.3
Épaisseur en pouces	0.012
Longueur mm	17
Longueur pouces	0.669
Puissance	40 W
Unité d'emballage	1