

XH5-N

半间距连接器SMT型(基板对基板、基板对电缆连接用)

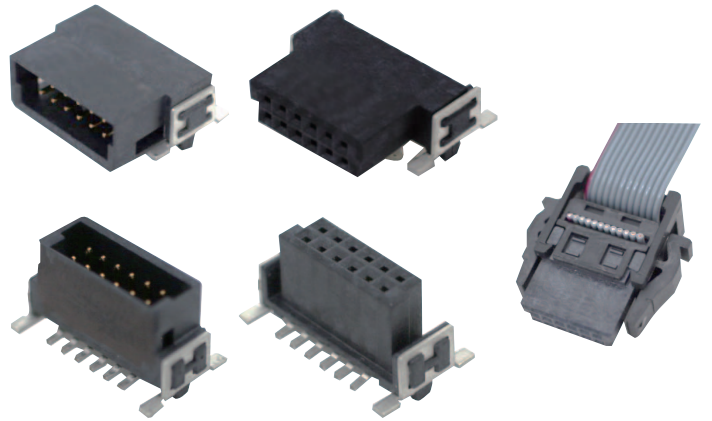
对应表面封装的

1.27mm间距连接器

- 表面封装型产品，可在基板背面封装零件。
- 可借助定位轴在基板上准确封装。
- 支持回流焊接。
- 连接器嵌合高度对应基板间高度8~12.3mm。

符合RoHS

 请阅读9页的
“请正确使用”。



用语说明

● SMT

SMT是Surface Mount Technology的缩写。意思是表面封装技术。

● 堆叠连接

即平行连接多层印刷电路板。

此时，基板间的间隔即称为堆叠高度。




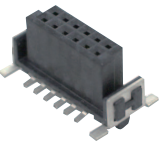
● 垂直连接

即垂直连接印刷电路板。

● 水平连接

即水平连接印刷电路板。

一览表

型号	XH5A-□□15-N	XH5E-□□15-□N	XH5F-□□15-N	XH5B-□□15-□N
形状	插头 L型SMT端子 	插头 直型SMT端子 	插座 L型SMT端子 	插座 直型SMT端子 
参考页	P.3		P.5	

型号	XH5H-□□10-□□N
形状	两端带连接器电缆 (插座/插座) 
参考页	P.7

XH5-N

型号结构

半间距型连接器

XH5□-□□15-□N
① ② ③

①类型

符号	种类
A	插头 L型
B	插座 直型
E	插头 直型
F	插座 L型

②极数

符号	极数
12	12极
26	26极
50	50极
68	68极
80	80极

③直型连接器高度

符号	高度
无	— (L型)
1	6.75mm
2	8.25mm
4	6.25mm
5	9.05mm

半间距型连接器 两端对电缆连接

XH5H-□□10-□□N
① ②

①极数

符号	极数
12	12极
26	26极
50	50极
68	68极
80	80极

②电缆长度

符号	长度
10	100mm
20	200mm
30	300mm

额定值/性能

额定电流	1A
额定电压	AC100V
接触电阻	25mΩ以下 (DC20mV、100mA以下时)
绝缘电阻	1,000MΩ以上 (DC500V时)
耐电压	AC500V 1min. (漏电流1mA以下)
插拔寿命	500次
使用温度范围	-55 ~ +105℃ (低温时不结冰)

材质/处理

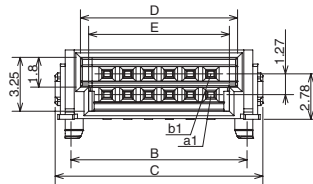
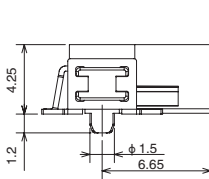
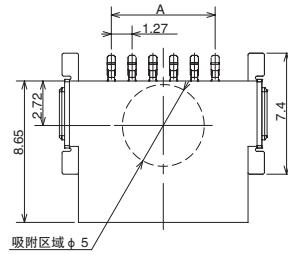
外壳	LCP树脂 (UL94V-0) / 黑色	
触头	接触部	铜合金/镀金
	端子部	铜合金/镀锡
固定块	铜合金/镀锡	

XH5A-N/XH5E-N 插头 L型SMT端子、直型SMT端子

外形尺寸

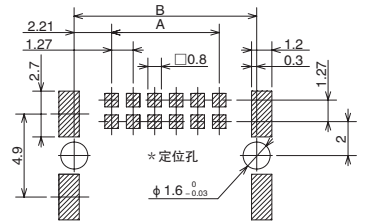
CAD数据 带标志的产品备有二维CAD图纸、三维CAD模型的数据。
CAD数据可从网站<https://www.ecb.omron.com.cn/> 下载。

(单位: mm)

XH5A-□□15-N
(L型SMT端子)

印刷电路板加工尺寸

CAD数据



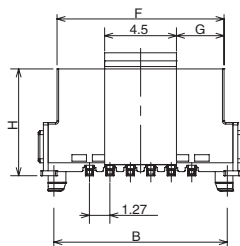
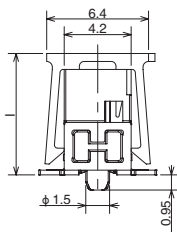
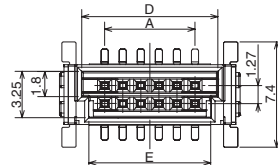
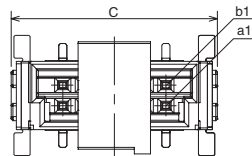
(公差±0.03)

注: 基板整体的图案间距公差为±0.03。请勿堆积。

* φ1.6_{-0.03} 为定位孔, 请在这一部分设计金属掩模, 以防焊料附着。

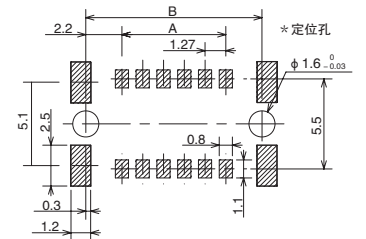
尺寸表

型号	极数	A	B	C	D	E
XH5A-1215-N	12	6.35	10.77	12.70	9.57	8.57
XH5A-2615-N	26	15.24	19.66	21.59	18.46	17.46
XH5A-5015-N	50	30.48	34.90	36.83	33.70	32.70
XH5A-6815-N	68	41.91	46.33	48.26	45.13	44.13
XH5A-8015-N	80	49.53	53.95	55.88	52.75	51.75

XH5E-□□15-□N
(直型SMT端子)

印刷电路板加工尺寸

CAD数据



(公差±0.03)

注: 基板整体的图案间距公差为±0.03。请勿堆积。

* φ1.6_{-0.03} 为定位孔, 请在这一部分设计金属掩模, 以防焊料附着。

尺寸表

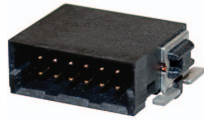
型号	极数	A	B	C	D	E	F	G	H	I
XH5E-1215-□N	12	6.35	10.77	12.70	9.57	8.57	10.37	2.96	1: 6.6 2: 8.1	1: 7.6 2: 9.1
XH5E-2615-□N	26	15.24	19.66	21.59	18.46	17.46	19.26	7.40		
XH5E-5015-□N	50	30.48	34.90	36.83	33.70	32.70	34.50	15.02		
XH5E-6815-□N	68	41.91	46.33	48.26	44.13	44.13	45.93	20.74		
XH5E-8015-□N	80	49.53	53.95	55.88	52.75	51.75	53.55	24.55		

注: □内为数字1~2(连接器高度的种类)。

XH5-N

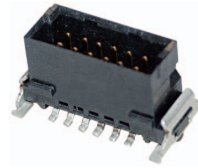
种类(无标记(订货生产机型)的交货期请向经销商咨询。)

L型SMT端子



极数	型号	卷盘包装数量(个)
12	XH5A-1215-N	560
26	XH5A-2615-N	
50	XH5A-5015-N	
68	XH5A-6815-N	
80	XH5A-8015-N	

直型SMT端子



极数	高度(mm)	型号	卷盘包装数量(个)
12	6.75	XH5E-1215-1N	280
	8.25	XH5E-1215-2N	
26	6.75	XH5E-2615-1N	
	8.25	XH5E-2615-2N	
50	6.75	XH5E-5015-1N	
	8.25	XH5E-5015-2N	
68	6.75	XH5E-6815-1N	
	8.25	XH5E-6815-2N	
80	6.75	XH5E-8015-1N	
	8.25	XH5E-8015-2N	

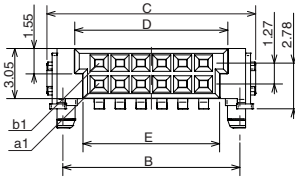
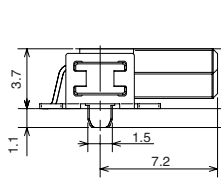
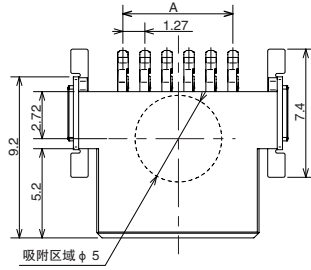
XH5F-N/XH5B-N 插座 L型SMT端子、直型SMT端子

外形尺寸

CAD数据 带标志的产品备有二维CAD图纸、三维CAD模型的数据。
CAD数据可从网站<https://www.ecb.omron.com.cn/> 下载。

(单位: mm)

XH5F-□□15-N (L型SMT端子)

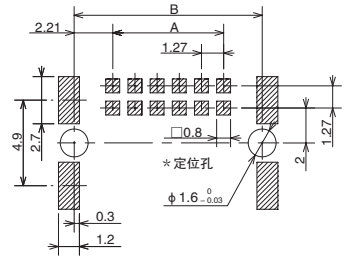


尺寸表

型号	极数	A	B	C	D	E
XH5F-1215-N	12	6.35	10.77	12.70	9.37	8.37
XH5F-2615-N	26	15.24	19.66	21.59	18.26	17.26
XH5F-5015-N	50	30.48	34.90	36.83	33.50	32.50
XH5F-6815-N	68	41.91	46.33	48.26	44.93	43.93
XH5F-8015-N	80	49.53	53.95	55.88	52.55	51.55

印刷电路板加工尺寸

CAD数据

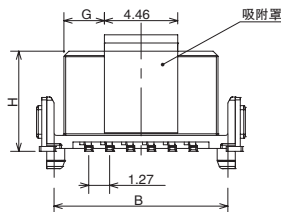
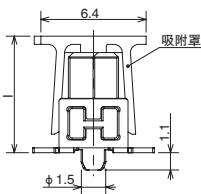
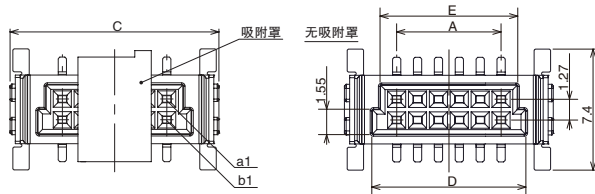
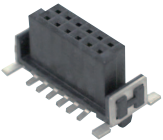


(公差±0.03)

注. 基板整体的图案间距公差为 ±0.03. 请勿堆积。

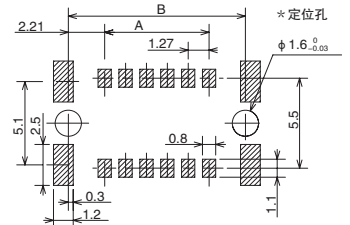
* $\phi 1.6_{-0.03}^0$ 为定位孔, 请在这一部分设计金属掩模, 以防焊料附着。

XH5B-□□15-□N (直型SMT端子)



印刷电路板加工尺寸

CAD数据



(公差±0.03)

注. 基板整体的图案间距公差为 ±0.03. 请勿堆积。

* $\phi 1.6_{-0.03}^0$ 为定位孔, 请在这一部分设计金属掩模, 以防焊料附着。

尺寸表

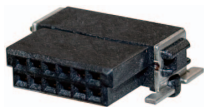
型号	极数	A	B	C	D	E	G	H	I
XH5B-1215-□N	12	6.35	10.77	12.70	9.37	8.37	2.46	4: 6.25 5: 9.05	4: 7.1 5: 9.9
XH5B-2615-□N	26	15.24	19.66	21.59	18.26	17.26	7.54		
XH5B-5015-□N	50	30.48	34.90	36.83	33.50	32.50	15.16		
XH5B-6815-□N	68	41.91	46.33	48.26	44.93	43.93	20.24		
XH5B-8015-□N	80	49.53	53.95	55.88	52.55	51.55	24.05		

注. □内为数字4~5 (连接器高度的种类)。

XH5-N

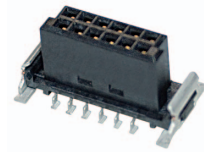
种类(无标记(订货生产机型)的交货期请向经销商咨询。)

L型SMT端子



极数	型号	卷盘包装数量(个)
12	XH5F-1215-N	560
26	XH5F-2615-N	
50	XH5F-5015-N	
68	XH5F-6815-N	
80	XH5F-8015-N	

直型SMT端子



极数	高度(mm)	型号	卷盘包装数量(个)
12	6.25	XH5B-1215-4N	280
	9.05	XH5B-1215-5N	
26	6.25	XH5B-2615-4N	
	9.05	XH5B-2615-5N	
50	6.25	XH5B-5015-4N	
	9.05	XH5B-5015-5N	
68	6.25	XH5B-6815-4N	
	9.05	XH5B-6815-5N	
80	6.25	XH5B-8015-4N	
	9.05	XH5B-8015-5N	

XH5H-N 两端对电缆连接

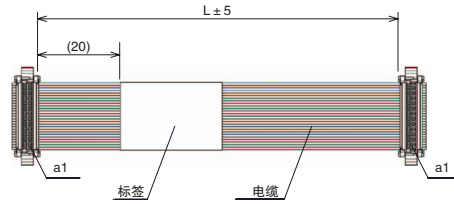
外形尺寸

CAD数据 带标志的产品备有二维CAD图纸、三维CAD模型的数据。
CAD数据可从网站<https://www.ecb.omron.com.cn/> 下载。

(单位: mm)

XH5H-□□10-□□N

CAD数据



尺寸表

型号	极数	L
XH5H-1210-10N	12	100
XH5H-1210-20N	12	200
XH5H-1210-30N	12	300
XH5H-2610-10N	26	100
XH5H-2610-20N	26	200
XH5H-2610-30N	26	300
XH5H-5010-10N	50	100
XH5H-5010-20N	50	200
XH5H-5010-30N	50	300
XH5H-6810-10N	68	100
XH5H-6810-20N	68	200
XH5H-6810-30N	68	300
XH5H-8010-10N	80	100
XH5H-8010-20N	80	200
XH5H-8010-30N	80	300

种类

(无标记 (订货生产机型) 的交货期请向经销商咨询。)

两端带连接器电缆



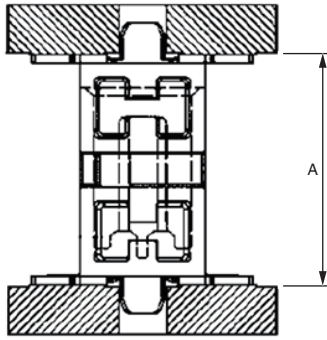
极数	电缆长度(mm)	型号	最小包装单位(个)
12	100	XH5H-1210-10N	10
	200	XH5H-1210-20N	
	300	XH5H-1210-30N	
26	100	XH5H-2610-10N	
	200	XH5H-2610-20N	
	300	XH5H-2610-30N	
50	100	XH5H-5010-10N	
	200	XH5H-5010-20N	
	300	XH5H-5010-30N	
68	100	XH5H-6810-10N	
	200	XH5H-6810-20N	
	300	XH5H-6810-30N	
80	100	XH5H-8010-10N	
	200	XH5H-8010-20N	
	300	XH5H-8010-30N	

XH5-N

嵌合图

(单位: mm)

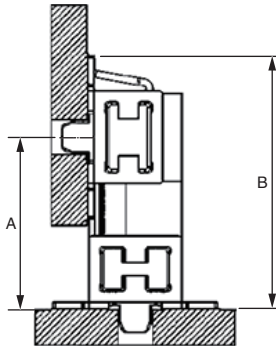
● 堆叠连接



型号组合		A
插头	插座	
XH5E-□□15-1N	XH5B-□□15-4N	8.0
XH5E-□□15-2N	XH5B-□□15-4N	9.5
XH5E-□□15-1N	XH5B-□□15-5N	10.8
XH5E-□□15-2N	XH5B-□□15-5N	12.3

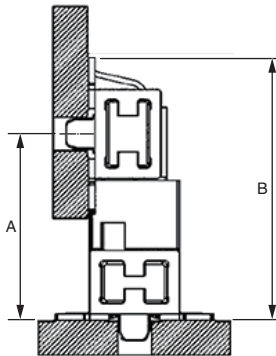
● 垂直接接

L型端子: 插头
直型端子: 插座



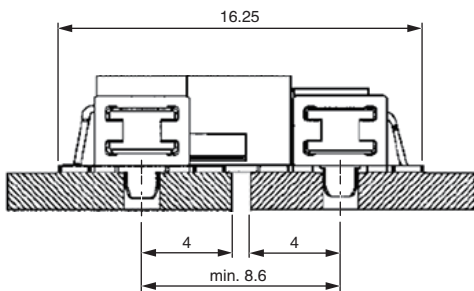
型号组合		A	B
插头	插座		
XH5A-□□15-N	XH5B-□□15-4N	7.7	11.53
	XH5B-□□15-5N	11.5	14.33

L型端子: 插座
直型端子: 插头



型号组合		A	B
插头	插座		
XH5E-□□15-1N	XH5F-□□15-N	8.75	12.58
XH5E-□□15-2N		10.25	14.08

● 水平连接



型号组合	
插头	插座
XH5A-□□15-N	XH5F-□□15-N

请正确使用

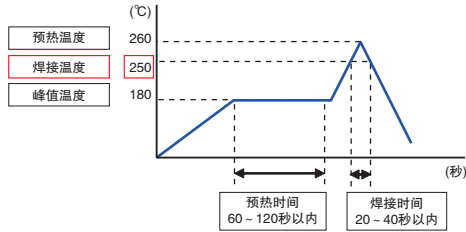
使用注意事项

● 关于焊接条件

- 推荐回流焊接条件

最高温度 260℃

时间 20 ~ 40秒以内



但是，根据焊料的种类、制造商、量和基板尺寸、其他封装零件等条件的不同，可能会发生变化，使用前请确认封装状态，并由用户自行选择。

● 关于印刷膏状钎焊料时金属掩模的厚度

印刷膏状钎焊料时金属掩模的厚度推荐为0.18 ~ 0.20mm。

但是，根据焊料的种类、制造商、量和基板尺寸、其他封装零件等条件的不同，可能会发生变化，使用前请确认封装状态。

● 关于端子变形

端子负荷过大时会引起变形，封装时焊接性能会变差，因此请避免产品的掉落或操作不当。另外，在没有封装到基板上的情况下，请不要进行连接器的插拔，否则会导致端子变形。

● 回流焊接后，在自动焊接槽上进行焊接时

为防止助焊剂溢流，请用纸带遮蔽基板的定位孔，然后再进行自动焊接。在基板的端面封装连接器时，请注意不要让焊接面接触连接器，并避免助焊剂附着在接触部位。

● 操作注意事项

- 进行连接器的嵌合作业之前，请确认插头与插座的嵌合接触部位不存在严重的错位、倾斜。嵌合连接器时，请切实插入到底。在嵌合没有插入到底的状态下使用，可能会降低接触的可靠性。
- 插拔连接器时，请勿施加过大的负载。否则会损坏连接器，造成接触不良。进行嵌合时，请尽可能不要撬掰插头、插座。否则可能导致端子及外壳变形、外壳破裂等。
- 请勿将镊子的尖端等异物插入连接器嵌合接触部位。否则会造成镀层剥落、端子变形。

● 基板封装时的注意事项

请注意基板的曲率。曲率过大可能导致焊接不良。

● 关于保管

- (1) 请注意保存场所的防尘、防潮。
- (2) 请勿在靠近氨气、含硫气体等气体发生源的场所进行保管。

订购前请务必阅读我司网站上的“注意事项”。

欧姆龙电子部品(中国)统辖集团

网站

欧姆龙电子部件贸易(上海)有限公司

<https://www.ecb.omron.com.cn>

Cat. No. **CDLJ-CN5-045B**

2019年6月

© OMRON Corporation 2019 All Rights Reserved.
规格等随时可能更改，恕不另行通知。