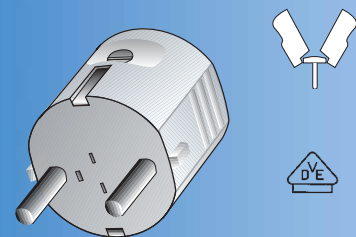


Schutzkontakt-Stecker 2polig 10 – 16 A/250 V~

Farbschlüssel:

ws = weiß
sw = schwarz
br = braun



Ausführung und techn. Daten

Bestell-Nr.
und
Farbe

EDV-Code

DIN 49441, R1, CEE 7, Normblatt IV
für Leitungen bis 3 x 1,5 qmm

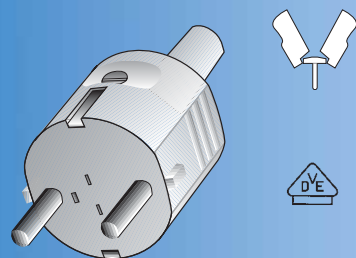
Klappstecker
zentrale Leitungseinführung

schlagfest

Verpack.-Einh.: Einzelkt. 40 Stck.
Versandkt. 400 Stck.

2030 ws
2030 sw

02030.0000.01.000
02030.0000.02.000



DIN 49441, R1, CEE 7, Normblatt IV
für Leitungen bis 3 x 1,5 qmm

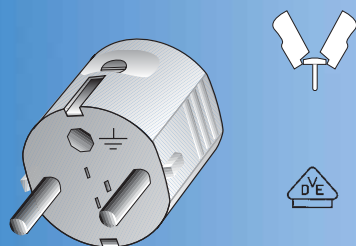
Klappstecker
zentrale Leitungseinführung
mit Knickschutztülle

schlagfest

Verpack.-Einh.: Einzelkt. 35 Stck.
Versandkt. 350 Stck.

2032 ws
2032 sw

02032.0000.01.000
02032.0000.02.000



DIN 49441, R2, CEE7, Normblatt VII
doppeltes Schutzleitersystem

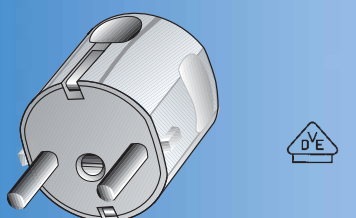
für Leitungen bis 3 x 1,5 qmm,
Klappstecker
zentrale Leitungseinführung

schlagfest

Verpack.-Einh.: Einzelkt. 40 Stck.
Versandkt. 400 Stck.

2029 ws
2029 sw

02029.0000.01.000
02029.0000.02.000



DIN 49441, R1, CEE 7, Normblatt IV
für Leitungen bis 3 x 1,5 qmm

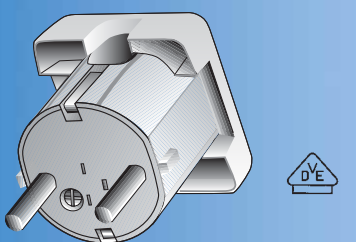
quergeteilt (Winkelstecker)
seitliche Leitungseinführung

schlagfest

Verpack.-Einh.: Einzelkt. 40 Stck.
Versandkt. 400 Stck.

2037 ws
2037 sw

02037.0000.01.000
02037.0000.02.000



Flächenstecker

DIN 49441, R1, CEE 7, Normblatt IV
für Leitungen bis 3 x 1,5 qmm

seitliche Leitungseinführung
schlagfest

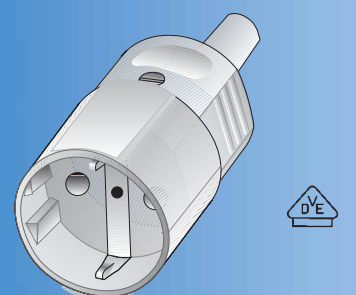
schlagfest

Verpack.-Einh.: Einzelkt. 25 Stck.
Versandkt. 250 Stck.

2039 ws
2039 sw

02039.0000.01.000
02039.0000.02.000

Schutzkt.-Kupplungssteckdosen 2polig 10 – 16 A/250 V~



DIN 49440 und CEE 7 Normblatt III
für Leitungen bis 3 x 1,5 qmm
längsgeteilt, zentrale Leitungseinführung
mit Knickschutztülle

ohne Knickschutztülle

schlagfest

Verpack.-Einh.: Einzelkt. 25 Stck.
Versandkt. 250 Stck.

1050T ws
1050T sw

01050.0T00.01.000
01050.0T00.02.000

1050 ws
1050 sw

01050.0000.01.000
01050.0000.02.000