

**DYMO**<sup>®</sup>

## Katalog 2009



DYMO ist die weltweit führende Marke von Etikettendruckern.

DYMO-Etikettendrucker können eine Vielzahl von Aufgaben übernehmen, durch die Sie Zeit sparen und dabei die Effizienz steigern, systematisch werden oder Ihr Firmenimage entwickeln. Unsere erstklassigen Beschriftungs- und Kennzeichnungsprodukte werden mit dem Ziel der leichten Anwendung, Vielseitigkeit und Individualisierung entworfen. DYMO deckt diese Bedürfnisse mit den innovativen, benutzerfreundlichen und stilvollen Produkten in diesem Katalog ab.

## Inhalt

Produkt	Zuhause	Büro	Einzelhandel	Industrie	Seite
LabelManager 210D					6
LabelManager 220P					7
LabelManager 120P					8
LabelPoint 250					8
LabelPoint 350					9
LabelManager 350D					10
LabelManager 450D					10
LabelManager PC II					11
DYMO 1540					22
DYMO 1575					22
LabelWriter 400					26
LabelWriter 400 Turbo					26
LabelWriter Twin Turbo					27
LabelWriter Duo					27
CardScan Personal					36
CardScan Executive					37
CardScan Team					37
LetraTag LT-100H					40
LetraTag LT-100T					40
Omega					44
Junior					44
RHINO 101					48
RHINO 5000					50
RHINO 6000					51
DYMO M1011					55



## LabelManager

Tisch- und tragbare Beschriftungsgeräte

Professionelle DYMO - Etikettierung kann die Effizienz in Ihrem Büro fördern. Beschriften und kennzeichnen Sie Dokumente, Ablagen, Datenträger, CDs, Akten und andere Gegenstände mit gut gestalteten Etiketten. Mit einem Etikett können Sie sicherstellen, dass Sie wertvolle entlehene Gegenstände immer wieder bekommen. Unser umfassendes Sortiment an tragbaren, Schreibtisch - und computervernetzten Beschriftungsgeräten kann Ihr Büro zu einem intelligenteren und effizienteren Arbeitsplatz machen.

Eingeben



Anpassen



Drucken



Aufkleben



## LabelManager 210D

Einfach zu verwendendes Beschriftungsgerät für Ihren Schreibtisch

Der neue LabelManager 210D ist ein Beschriftungsgerät, das auf jeden Schreibtisch gehört. Vielseitig, und doch einfach zu verwenden: Der LabelManager 210D hat alle Funktionen, die ein professionelles Beschriftungsgerät haben sollte.

- Druckt Etiketten auf 6, 9 und 12 mm.
- Anders als bei anderen Beschriftungsgeräten zeigt das große graphische Display genau, wie Ihr Etikett ausgedruckt wird. Sie müssen nicht mehr raten, wie das Etikett aussehen wird. So, wie das Etikett angezeigt wird, wird es auch gedruckt!
- Einfache Navigation vom Anfang bis zum Druck
- Schnellzugriffstasten für Symbole, Satzzeichen und diakritische Zeichen (zum Beispiel é, à, ç, ...)
- 6 Schriftgrößen, 7 Schriftstile, 8 verschiedene Rahmen zur Anpassung Ihres Etiketts
- Druckt ein bis zwei Zeilen pro Etikett (auf 9 mm).
- Speichert bis zu 9 Etiketten und bietet die Möglichkeit, gespeicherten Text einzufügen.
- Automatische Selbstabschaltung für eine längere Batterielebensdauer



S-Code	Beschreibung	Farbe	Packungsgröße
S0784470	LMR-210D QWZ 12MM PB1 DE/AU	Schwarz/silber	1/6

## LabelManager 210D Kofferset

Dieser handliche Koffer enthält:

- 1 vielseitigen und einfach zu verwendenden LabelManager 210D
- 1 Netzadapter für einen 220-V-Netzanschluss
- 1 DYMO D1 Band 12 mm x 7 m, schwarzer Druck auf weißem Band
- 1 DYMO D1 Band 12 mm x 7 m, schwarzer Druck auf gelbem Band

S-Code	Beschreibung	Farbe	Packungsgröße
S0790600	LMR-210D QWZ 12MM CASE DE/AU	Dunkelgrauer Koffer	1/3



## LabelManager 220P

Einfach zu verwendendes Beschriftungsgerät mit Tastatur im PDA-Stil

Der neue LabelManager 220P, ein tragbares Beschriftungsgerät mit Tastatur im Schreibmaschinenstil, ist eine großartige Option für alle Ihre Etikettieranforderungen. Sie können dieses exklusive und kompakte Etikettiergerät mit Ihren Daumen bedienen, genauso wie Ihren PDA.

- Druckt Etiketten auf 6, 9 und 12 mm.
- Einfache Texteingabe mit Hilfe der Daumen
- Anders als bei anderen Beschriftungsgeräten zeigt das große graphische Display genau, wie Ihr Etikett ausgedruckt wird. Sie müssen nicht mehr raten, wie das Etikett aussehen wird. So, wie das Etikett angezeigt wird, wird es auch gedruckt!
- Einfache Navigation vom Anfang bis zum Druck
- Schnellzugriffstasten für Symbole, Satzzeichen und diakritische Zeichen (zum Beispiel é, à, ç, ...)
- 6 Schriftgrößen, 7 Schriftstile, 8 verschiedene Rahmen zur Anpassung Ihres Etiketts
- Druckt ein bis zwei Zeilen pro Etikett (auf 9 mm).
- Speichert bis zu 9 Etiketten und bietet die Möglichkeit, gespeicherten Text einzufügen.
- Automatische Selbstabschaltung für eine längere Batterielebensdauer



S-Code	Beschreibung	Farbe	Packungsgröße
S0784550	LMR-220P QWZ 12MM PB1 DE/AU	Dunkelgrau/silber/braun	1/6

## LabelManager 220P Kofferset

Dieser handliche Koffer enthält:

- 1 einfach zu verwendendes Etikettiergerät mit Tastatur im PDA-Stil LabelManager 220P
- 1 Netzadapter für einen 220-V-Netzanschluss
- 1 Satz mit 6 AA-Alkalibatterien
- 1 DYMO D1 Band 12 mm x 7 m, schwarzer Druck auf weißem Band
- 1 DYMO D1 Band 12 mm x 7 m, schwarzer Druck auf gelbem Band

S-Code	Beschreibung	Farbe	Packungsgröße
S0790690	LMR-220P QWZ 12MM CASE DE/AU	Dunkelgrauer Koffer	1/3





## LabelManager 120P

Basis-Beschriftungsgerät mit einfach zu verwendenden intelligenten Tasten

Der neue LabelManager 120P verfügt über Schnellzugriffstasten für die wichtigsten am häufigsten verwendeten Funktionen. Dieses tragbare Allzweck-Beschriftungsgerät mit Tastatur im Schreibmaschinenstil ist zudem einfach zu handhaben und zu einem günstigen Preis erhältlich.

- Druckt Etiketten auf 9 und 12 mm
- Intelligente Tasten für die am häufigsten verwendeten Funktionen. Schriftgröße, Schriftart, Vertikalschrift, unterstrichener und umrahmter Text
- Anders als bei anderen Beschriftungsgeräten zeigt das große graphische Display genau, wie Ihr Etikett ausgedruckt wird. Sie müssen nicht mehr raten, wie das Etikett ausgedruckt wird. So, wie das Etikett angezeigt wird, wird es auch ausgedruckt!
- Einfache Navigation vom Anfang bis zum Druck
- Schnellzugriffstasten für Symbole und diakritische Zeichen (zum Beispiel é, à, ç, ...)
- Speicher für letztes gedrucktes Etikett.
- Automatische Selbstabschaltung für eine längere Batterielebensdauer

S-Code	Beschreibung	Farbe	Packungsgröße
S0784620	LMR-120P ABC 12MM BL1 WE+HK	Blau/weiß	1/6

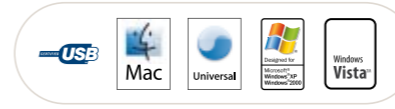
## LabelPoint 250

Tragbares Beschriftungsgerät zum Erstellen und Speichern vieler Etiketten

Der LabelPoint 250 bietet eine große Auswahl an Funktionen. Er hat alles, was Sie wünschen - und noch viel mehr.

- Druckt Etiketten auf 6, 9 und 12 mm.
- Robust und leicht
- ABC-Tastatur zur leichten Navigation
- Großes semi-grafisches Display mit 13 Zeichen auf 1 Zeile
- Etikettentwurf mit 7 Druckstilen, 2 Schriftgrößen und 5 Rahmenstilen
- Druckt mehrere Exemplare und Etiketten mit fester Breite; schrittweises Drucken
- Druckt bis zu 2 Zeilen
- Speicherung der 9 zuletzt gedruckten Etiketten, 9-Etiketten-Speicher und 9-Etiketten-Vorlagen
- 6 AA-Batterien oder DYMO D1-Netzteil erforderlich (nicht im Lieferumfang enthalten)

S-Code	D-Code	Beschreibung	Farbe	Packungsgröße
S0718980	22058	LPT-250 ABC 12MM PB1 WE+AU/CH	Blau/silber	1/6



## LabelPoint 350

Erstellen Sie jedes gewünschte Etikett, eigenständig oder von Ihrem PC/Mac aus

Der LabelPoint 350 ist der beste, anspruchsvollste und modernste tragbare Etikettendrucker im Handel. Schließen Sie ihn an Ihren PC an, um Daten, Logos und Bilder zu importieren. Unerreichte Speicherkapazität, Strichcodedruck und Funktionen für den Etikettentwurf sind auf Knopfdruck sofort verfügbar.

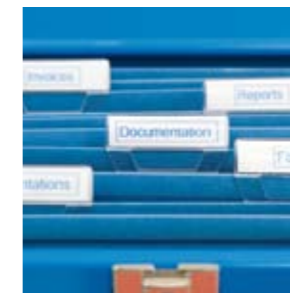
- Druckt Etiketten auf 6, 9, 12 und 19 mm
- ABC-Tastatur zur leichten Navigation
- Große Auswahl an Designfunktionen und Symbolen für eine uneingeschränkte Flexibilität beim Etikettendesign
- Großes semi-grafisches Display mit 16 Zeichen auf 1 Zeile
- Druckt bis zu 5 Zeilen (auf 19 mm)
- Entwerfen Sie Etiketten mit Hilfe von 13 Druckstilen, 7 Schriftgrößen und 13 Rahmen- und Hintergrundstilen
- Druckt 6 verschiedene Strichcodes, mehrere Kopien und Etiketten mit fester Breite; schrittweise Nummerierung
- Speichert die letzten 15 gedruckten Etiketten, 10 weitere Etiketten und 10 Etikettenvorlagen
- 6 AA-Batterien oder DYMO D1-Netzteil erforderlich (nicht im Lieferumfang enthalten)
- PC-Anbindung über USB 2.0-Anschluss (Software im Lieferumfang enthalten)

S-Code	D-Code	Beschreibung	Farbe	Packungsgröße
S0719020	22065	LPT-350 ABC 19MM PB1 WE+AU/CH	Blau/silber	1/6

## LabelPoint 250 Koffer

Inhalt des LabelPoint 250 Koffer:  
LabelPoint 250, Batterien, Netzadapter, 4 verschiedene D1-Bänder

S-Code	D-Code	Beschreibung	Farbe	Packungsgröße
S0722070	18304	LPT-250 ABC 12MM CASE NE+DE/AU	Schwarzer Koffer	1/6





## LabelManager 350D

Vielseitiges Schreibtisch-Beschriftungsgerät zur Erstellung und Speicherung vieler Etiketten

Der LabelManager 350D von DYMO ist das ideale Schreibtisch-Beschriftungsgerät für Profis, die erstklassige Etikettierung erwarten.

- Druckt Etiketten auf 6, 9, 12 und 19 mm
- Großes semi-grafisches Display mit Druckvorschau für bequemes Anzeigen und Bearbeiten
- Tastatur im Schreibmaschinenstil für schnellere Etiketteneingabe
- Einfach zu verwendende Funktions- und Navigationstasten
- Etikettentwurf mit 6 Schriftgrößen, 6 Rahmenstilen, 13 Schriftstilen
- Horizontaler und vertikaler Druck
- Druckt drei Zeilen pro Etikett (auf 19 mm).
- Umfangreicher Speicher für bis zu 18 Etiketten und anpassbare Einstellungen.
- Automatischer Bandabschneider

S-Code	D-Code	Beschreibung	Farbe	Packungsgröße
S0719160	18140	LMR-350 QWZ 19MM PB1 DE/AU	Schwarz/silber	1/6



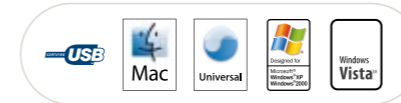
## LabelManager 450D

Erstellen Sie jedes gewünschte Etikett eigenständig oder von Ihrem PC/Mac aus.

Der LabelManager 450D ist der Champion der Tischetikettendrucker, die mit dem PC verbunden werden können. Er ist mit einem großen Druckkopf ausgestattet und kann große Etiketten einfach erstellen. Dank der nützlichen Anbindung an den PC können Sie sogar zusätzliche Funktionen wie Strichcodes, Logos und Symbole von Ihrem PC aus nutzen, um Etiketten ganz nach Ihren Bedürfnissen zu erstellen.

- Druckt Etiketten auf 6, 9, 12, 19 und 24 mm
- PC/Mac-Anschluss über USB Schnittstelle, die einen vollständigen Satz an Bearbeitungsoptionen auf dem Bildschirm und den Import von Logos, Grafiken und Schriftarten bietet.
- Großes semi-grafisches Display mit Druckvorschau für bequemes Anzeigen und Bearbeiten
- Vollständige Etikettenanpassung mit 7 Schriftarten, 5 Schriftgrößen, 13 Schriftstilen, 6 Rahmen, verschiedenen Hintergrundmustern und 6 Strichcodearten.
- Spezielle "Formatwechsel"-Funktion erleichtert die Kombination verschiedener Etikettierfunktionen auf einem einzigen Etikett für ein einzigartiges Aussehen.
- Umfangreicher Speicher für bis zu 10 Formatvoreinstellungen, 10 Etiketten und die 15 zuletzt gedruckten Etiketten
- Druckt bis zu 5 Textzeilen

S-Code	D-Code	Beschreibung	Farbe	Packungsgröße
S0718930	17116	LMR-450 QWZ 24MM PB1 DE/AU	Silber/schwarz	1/4



## LabelManager PC II

Einfach zu verwendende PC/Mac-Software zur Erstellung jedes gewünschten Etiketts

Erstellen Sie Etiketten mithilfe Ihres PCs und der Tastatur mit diesem kompakten, benutzerfreundlichen und attraktiven Gerät. Sowohl eine PC-Software als auch ein Druckertreiber sind inbegriffen, um aus Ihren gebräuchlichsten Programmen drucken zu können.

- Druckt Etiketten auf 6, 9, 12, 19 und 24 mm
- Windows-Schriftarten, Stile und Effekte
- Manuelles Bandabschneiden
- Import von Logos
- Netzteil im Lieferumfang enthalten
- Strichcodes: UPC-E, Code 39, Code 128, EAN 13, EAN 8, UPC-A
- Automatische Bandauswahl
- Systemvoraussetzungen:  
Windows: 2000, XP, Vista 32 und Vista 64  
Mac: 10.2.8, 10.3.x und 10.4.x (Power PC + Intel),  
USB-Anschluss, 10 MB freier Festplattenplatz, CD-ROM-Laufwerk

S-Code	D-Code	Beschreibung	Farbe	Packungsgröße
S0726660	20659	LMR-PC2 24MM BB1 WE+AU	Grau	1/6



# Zubehör

Dieses Zubehör funktioniert mit den LabelManager, LabelPoint und LabelWriter und macht das Etikettieren einfacher.

## Aufladbarer Akku für LP 350

S-Code	D-Code	Beschreibung	Farbe	Größe	Packungsgröße
S0719870	13295	Akku	Schwarz	75 x 33 x 101	1/60



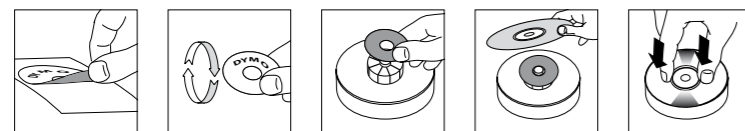
## Netzteil

Dieses Netzteil ist mit allen Geräten, die D1-Bänder verwenden (außer LabelPoint 150), und LetraTag kompatibel.

S-Code	D-Code	Beschreibung	Farbe	Größe	Packungsgröße
S0721440	40076	Netzadapter EUR	Schwarz	106 x 92 x 55	1/10

## Applikator für LabelWriter-CD/DVD-Etiketten

S-Code	D-Code	Beschreibung	Farbe	Größe	Packungsgröße
S0722670	14682	Applikator für LabelWriter-CD/DVD-Etiketten	Blau	Ø 125 mm	1/10



# Bandsysteme

DYMO bietet eine große Auswahl an Größen und Materialien für eine Vielzahl von Anwendungsmöglichkeiten, die alle Ihre Etikettieranforderungen im Büro, in der Werkstatt oder im Handel erfüllen. Diese Bänder gewährleisten eine haltbare, hochwertige Etikettierung für viele Jahre. Die Bänder besitzen die Dymo Rückseitenschlitzung "Easy Peel" für ein unkompliziertes Anbringen der Etiketten.



## D1-Schriftbänder

Die DYMO D1-Bänder sind herausragend für alle Anwendungen und können für alle Etikettierungsanforderungen eingesetzt werden: im Büro, in der Werkstatt, im Handel oder unterwegs. Die Bänder besitzen die DYMO-Rückseitenschlitzung *Easy Peel* für ein unkompliziertes Anbringen der Etiketten. Verfügbar in den Breiten 6, 9, 12, 19 und 24 mm in 7 m Länge.

Wichtige Merkmale

- Einzelkassettensystem
- Thermo Transfer Technologie
- 12 verschiedene Farbkombinationen
- 5 unterschiedliche Breiten
- Schnell und einfach zu verwenden, setzen Sie einfach die Kassette ein und beginnen Sie mit dem Etikettieren

Welches Band funktioniert mit Ihrem Beschriftungsgerät?

Typ	6 mm	9 mm	12 mm	19 mm	24 mm
LabelManager 120P	–	✓	✓	–	–
LabelManager 210D	✓	✓	✓	–	–
LabelManager 220P	✓	✓	✓	–	–
LabelPoint 250	✓	✓	✓	–	–
LabelPoint 350	✓	✓	✓	✓	–
LabelManager 350D	✓	✓	✓	✓	–
LabelManager 450D	✓	✓	✓	✓	✓
LMPC II	✓	✓	✓	✓	✓

Die ausgewählten D1-Bänder sind auch für die folgenden DYMO-Geräte geeignet: 1000, 1000 Plus, 2000, 3500, 4500, 5000, 5500, Pocket, LabelManager 100, LabelManager 100+, LabelManager 150, LabelManager 200, LabelManager 300, LabelManager 400, LabelPoint 100, LabelPoint 150, LabelPoint 200, LabelPoint 300, LabelManager PC.



## Standardsortiment der D1-Bänder



**Wieder Ablösbar**  
Etiketten können entfernt werden und hinterlassen eine saubere Oberfläche.



**Oberflächen**  
haftet auf fast allen sauberen, ebenen Oberflächen (Kunststoff, Papier, Metall, Holz, Glas)



**Rückseitenschlitzung**  
Für ein bequemes Abziehen des Schriftbandes vom Trägerband



**Wasserabweisend**  
Beständig gegen Wasser, Öl, Fett und gegen schwächere Lösungsmittel



**UV - Beständig**  
Beständig gegen UV-Strahlung



**Temperature**  
Can withstand temperatures from -18°C to 90°C

Farbe	Länge = 7 m Breite	Länge = 7 m				
		6 mm <sup>1</sup>	9 mm	12 mm	19 mm	24 mm
ABC	schwarz auf transparent	S0720770	S0720670	S0720500	S0720820	S0720920
		43610	40910	45010	45800	53710
ABC	schwarz auf weiß	S0720780	S0720680	S0720530	S0720830	S0720930
		43613	40913	45013	45803	53713
ABC	schwarz auf gelb	S0720790	S0720730	S0720580	S0720880	S0720980
		43618	40918	45018	45808	53718
ABC	schwarz auf blau	–	S0720710	S0720560	S0720860	S0720960
		–	40916	45016	45806	53716
ABC	schwarz auf grün	–	S0720740	S0720590	S0720890	S0720990
		–	40919	45019	45809	53719
ABC	schwarz auf rot	–	S0720720	S0720570	S0720870	S0720970
		–	40917	45017	45807	53717
ABC	weiß auf transparent	–	–	S0720600	S0720900	S0721000
		–	–	45020	45810	53720
ABC	weiß auf schwarz	–	–	S0720610	S0720910	S0721010
		–	–	45021	45811	53721
ABC	blau auf weiß	–	S0720690	S0720540	S0720840	S0720940
		–	40914	45014	45804	53714
ABC	blau auf transparent	–	–	S0720510	–	–
		–	–	45011	–	–
ABC	rot auf weiß	–	S0720700	S0720550	S0720850	S0720950
		–	40915	45015	45805	53715
ABC	rot auf transparent	–	–	S0720520	–	–
		–	–	45012	–	–
Packungsgröße		1/5	1/5	1/5	1/5	1/5

<sup>1</sup> 6-mm-Band ist ohne Rückseitenschlitzung



DYMO hat zwei Bänderarten für anspruchsvolle Anwendungen entwickelt. Die Bänder besitzen die DYMO-Rückseitenschlitzung Easy Peel für ein unkompliziertes Anbringen des Etiketts. Verfügbar in den Breiten 12 und 19 mm. Nicht geeignet für die DYMO Geräte D1000 - D3000 - D4000 - D4500 - D5000.

## Flexible Etiketten für unebene Oberflächen

Für unebene und/oder sehr raue Oberflächen und für das Kennzeichnen von Kabeln hat DYMO eine flexibles Nylonband entwickelt, das sich an die Oberfläche anpasst. Durch den Permanentkleber bleibt das Band haften.



### Permanent

Sehr schwierig zu entfernen. Es kann Rückstände des Klebers hinterlassen.



### UV - Beständig

Beständig gegen UV-Strahlung



### Rückseitenschlitzung

Für ein bequemes Abziehen des Schriftbandes vom Trägerband



### Wasserabweisend

Beständig gegen Wasser und gegen die meisten schwachen Lösungsmittel



### Oberflächen

Haftet auf fast allen sauberen und ebenen Oberflächen (Kunststoff, Papier, Metall, Holz, Glas), auf leicht unebenen Oberflächen (z. B. PC-Gehäuse, Ablageschubladen) und eignet sich hervorragend für sehr unebene und raue Oberflächen (z. B. Laptoptaschen, Stifte).



### Temperature

Can withstand temperatures from -18°C to 90°C

Farbe	Länge = 3,5 m Breite	Länge = 3,5 m Breite	
		12 mm	19 mm
ABC	schwarz auf weiß	S0718040	S0718050
		16957	16958
	Packungsgröße	1/5	1/5



## Permanent klebende Etiketten

Permanente Polyesteretiketten sehen genauso aus wie standardmäßige Etiketten, aber sie sind mit einem starken Permanentkleber versehen, damit ein Etikett an einer Stelle auf unbestimmte Zeit kleben bleibt.



### Permanent

Sehr schwierig zu entfernen. Es kann Rückstände des Klebers hinterlassen.



### UV - Beständig

Beständig gegen UV-Strahlung



### Rückseitenschlitzung

Für ein bequemes Abziehen des Schriftbandes vom Trägerband



### Wasserabweisend

Beständig gegen Wasser und gegen die meisten schwachen Lösungsmittel



### Oberflächen

haftet auf fast allen sauberen, ebenen Oberflächen (Kunststoff, Papier, Metall, Holz, Glas)



### Temperature

Can withstand temperatures from -18°C to 90°C

Farbe	Länge = 3,5 m Breite	Länge = 3,5 m Breite	
		12 mm	19 mm
ABC	schwarz auf weiß	S0718060	S0718070
		16959	16960
	Packungsgröße	1/5	1/5





## Das D2-Zweibandsystem

Separate Farb- und Etikettenkassetten erlauben das Mischen und das Abstimmen von Bild- und Bandfarben, mit denen bis zu 18 Farbkombinationen und eine Vielzahl an Breiten erreicht werden Sie können bis zu 3 unterschiedliche Farben auf demselben Etikett drucken.

Die Etikettbänder (10 m) sind in den Breiten 6, 12, 19, 24 und 32 mm und in 6 Farben verfügbar.



**Wieder Ablösbar**  
Etiketten können entfernt werden und hinterlassen eine saubere Oberfläche.



**Oberflächen**  
haftet auf fast allen sauberen, ebenen Oberflächen (Kunststoff, Papier, Metall, Holz, Glas)



**Rückseitenschlitzung**  
Für ein bequemes Abziehen des Schriftbandes vom Trägerband



**Wasserabweisend**  
Beständig gegen Wasser und gegen die meisten schwachen Lösungsmittel



**UV - Beständig**  
Beständig gegen UV-Strahlung



**Temperature**  
Can withstand temperatures from -18°C to 90°C

Welches Band funktioniert mit Ihrem Beschriftungsgerät?

Typ	6 mm	12 mm	19 mm	24 mm	32 mm
LabelManager 9000	✓	✓	✓	✓	✓
PC-10	✓	✓	✓	✓	✓
DYMO 6000	✓	✓	✓	–	–
DYMO 9000	✓	✓	✓	✓	✓



## D2-Etiketten

DYMO-Etikettenkassetten, selbstklebend mit Rückseitenschlitzung<sup>1</sup> zum einfachen Ablösen

Farbe	Länge = 10 m Breite	Länge = 10 m				
		6 mm <sup>1</sup>	12 mm	19 mm	24 mm <sup>2</sup>	32 mm <sup>2</sup>
transparent		S0721020	S0721080	S0721140	S0721200	S0721240
		60610	61210	61910	69240	69320
weiß		S0721030	S0721090	S0721150	S0721210	S0721250
		60611	61211	61911	69241	69321
gelb		S0721060	S0721120	S0721180	S0721230	S0721280
		60614	61214	61914	69244	69324
blau		S0721050	S0721110	S0721170	S0721220	S0721270
		60613	61213	61913	69243	69323
grün		S0721070	S0721130	S0721190	–	S0721290
		60615	61215	61915	–	69325
rot		S0721040	S0721100	S0721160	–	S0721260
		60612	61212	61912	–	69322
Packungsgröße		1/5	1/5	1/5	1/5	1/5

## D2-Farbbänder

Die Farbbänder werden mit den D2-Etikettenkassetten verwendet.

Farbe	Länge = 50 m Breite	Länge = 50 m	
		19 mm	32 mm <sup>2</sup>
ABC schwarz		S0721300	S0721330
		60601	63201
ABC rot		S0721310	S0721340
		60603	63203
ABC blau		S0721320	S0721350
		60604	63204
Packungsgröße		1/5	1/5

<sup>1</sup> 6-mm-Band ist ohne Rückseitenschlitzung

<sup>2</sup> nicht für DYMO 6000



## DYMO-Prägesysteme

im Büro

Auf allen Kontinenten sind DYMO-Präegeräte und die mehrfarbigen Klebeetiketten seit 50 Jahren die magischen Begleiter derjenigen, die ihre Wörter und Zahlen aufkleben möchten. Jedes Mal wenn es etwas zu markieren, zu warnen, zu erinnern, anzuweisen oder zu organisieren gibt ... DYMO-Prägetiketten bieten eine einfache, kostengünstige, saubere, schnelle, gut lesbare und systematische, langfristige Lösung.

DYMO-Prägetiketten sind extrem einfach herzustellen und in jeder Hinsicht "hervorragend"!



## DYMO 1540

Büroetikettierer

Mit diesem erschwinglichen Büroetikettenpräegerät können Sie Etiketten entweder horizontal oder vertikal prägen. Das leichte Gerät mit Kunststoffgehäuse bietet professionelles Prägen, um mit seinen preiswerten Etiketten die Effizienz im Büro zu steigern.

- Einschließlich horizontalem und vertikalem Zeichenrad
- Works with 9 mm and 12 mm wide 3D labels

S-Code	D-Code	Beschreibung	Farbe	Packungsgröße
S0720020	154002	DY1540 WHL 12MM PB1 GE/SW	Blau	1/12

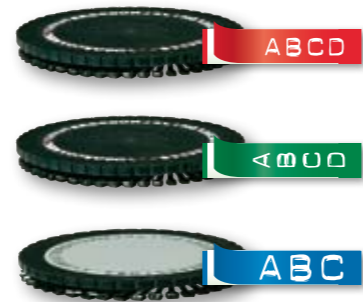
## DYMO 1575 (Metallgehäuse)

Büroetikettierer

Dieses vielseitige Präegerät für professionelle Anwendungen ist für einen besonders einfachen Gebrauch konzipiert. Er besitzt einen Knopf für die Bandzufuhr vorwärts/rückwärts, der auch für die Auswahl des Zeichenabstands verwendet wird.

- Works with 6 mm, 9 mm or 12 mm wide 3D labels
- Austauschbares horizontales und vertikales Zeichenrad im Lieferumfang enthalten
- Metallgehäuse

S-Code	D-Code	Beschreibung	Farbe	Packungsgröße
S0720060	157502	DY1575 WHL 12MM PB1 GE/SW	Schwarz	1/12



## Das 3D-Bandsystem

DYMO-Kunststoffprägebänder haften auf allen ebenen und sauberen Oberflächen. Labels are resistant to water, corrosion, abrasion and most chemicals Sie sind für die Verwendung im Innen- und Außenbereich gleichermaßen geeignet und besitzen ausgezeichnete Klebeeigenschaften. Verfügbar in 4 Farben.



### Flaggenetikettierung

Kann für das Markieren von Kabeln verwendet werden



### Bandabschnitt

Die neuesten DYMO-Präegeräte verfügen über eine Schneidefunktion zum leichten Entfernen des Klebebands von den Kunststoffetiketten.

Welche Bänder funktionieren mit ihrem DYMO Präegerät?

Typ	6 mm x 3 m <sup>1</sup>	9 mm x 3 m	12 mm x 3 m <sup>1</sup>
Junior	–	✓	–
Omega	–	✓	–
DYMO 1540	–	✓	✓
DYMO 1575	✓	✓	✓
DYMO M11	–	–	✓
DYMO 2300	–	–	–

<sup>1</sup> Might or might not be available from DYMO or another supplier.

## 3D -Prägebänder

Farbe	Maße B x H	Blisterverpackung	Im Karton
		3 Rollen 9 mm x 3 m	9 mm x 3 m
rot		–	S0847690 520102
grün		–	S0847700 520105
blau		S0847740	S0847710 520106
schwarz		S0847730	S0847720 520109
rot + blau + schwarz		S0847750	–
Einheit/Schachtel		1/5	1/10

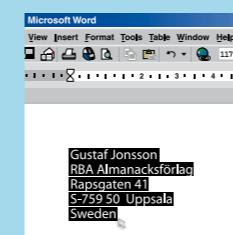


## LabelWriter

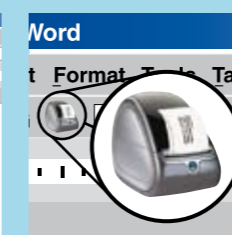
Die einfachste Möglichkeit, um Etiketten von Ihrem PC oder Mac zu drucken.

Der LabelWriter ist der schnellste Drucker für das Drucken großartig aussehender Etiketten. Er druckt automatisch aus MS Word, MS Excel, MS Outlook, WordPerfect 12, CardScan und Palm Desktop. Etiketten für Umschläge, Verpackungen, Ordner, Datenträger und Namensschildchen sind nur der Anfang. Ganz gleich worum es geht, DYMO hat das richtige Werkzeug für Ihre Aufgabe.

Auswählen



Klicken



Drucken





## LabelWriter 400

### Etikettendrucker

Der LabelWriter 400 bietet die Funktionen, die von einem DYMO LabelWriter erwartet werden - und zwar zum Einstiegspreis.

- Großartiges Design
- 300 dpi für Etiketten in überragender Qualität
- Bis zu 60 mm breite Etiketten
- Druckt 40 Etiketten/Minute
- Automatisches Speichern des ersten Etiketts
- Etikettenfreigabefunktion zum einfachen Entnehmen der Etiketten
- USB-Anschluss
- Kompatibel mit PC und Mac

S-Code	D-Code	Beschreibung	Farbe	Packungsgröße
S0719320	34628	LW-400 60MM PB1 FR/NL/BE/DE	Silber/blau	1/4

## LabelWriter 400 Turbo

### Schnelletikettendrucker

Unser LabelWriter 400 Turbo fügt der bereits hervorragenden Leistungsfähigkeit des LabelWriter 400 eine weitere Leistungsstufe hinzu. Der LabelWriter 400 Turbo druckt mit einer Geschwindigkeit bis zu 55 Etiketten pro Minute! Das macht ihn zum weltweit schnellsten Drucker seiner Klasse. Er liefert dieselbe überragende Qualität und Flexibilität mit einer Leistungsfähigkeit und Geschwindigkeit, die Sie noch mehr Zeit und Geld sparen lässt.

- Großartiges Design
- 300 dpi für Etiketten in überragender Qualität
- Bis zu 60 mm breite Etiketten
- Druckgeschwindigkeit bis zu 55 Etiketten pro Minute! Der schnellste Drucker in dieser Kategorie!
- Automatisches Speichern des ersten Etiketts
- Etikettenfreigabefunktion zum einfachen Entnehmen der Etiketten
- USB-Anschluss
- Kompatibel mit PC und Mac

S-Code	D-Code	Beschreibung	Farbe	Packungsgröße
S0719380	34636	LW-400T 60MM PB1 FR/NL/BE/DE	Silber	1/4



## LabelWriter Twin Turbo

### Kombinierte Leistung

Der LabelWriter Twin Turbo ist das perfekte Gerät für Anwendungen, bei denen Etiketten in großen Mengen benötigt werden. Sie haben die Möglichkeit des Umschaltens zwischen zwei unterschiedlichen Etiketten, wann immer es gewünscht wird. Durch Kombination von zwei LabelWritern in einem Gerät ist es nicht mehr notwendig, die Rolle zu wechseln, wenn auf einem anderen Etikettenformat gedruckt werden muss oder wenn es um umfangreiche Sendungen geht. Einfach auswählen, anklicken, drucken – und schon sind Sie fertig.

- Alle großartigen Funktionen eines LabelWriter 400 Turbo
- Automatische Umschaltung zwischen linker und rechter Seite am Ende der Etikettenrolle
- Gesamtkapazität: zwei Etikettenrollen
- Großartiges Design
- Kompatibel mit PC und Mac

S-Code	D-Code	Beschreibung	Farbe	Packungsgröße
S0719520	34652	LW-TWINT 60MM PB1 FR/NL/BE/DE	Silber	1/4



## LabelWriter Duo

### Zwei Geräte in Einem

Der LabelWriter Duo vereint das Beste aus beiden DYMO-Etikettenwelten. Er ist der vielseitigste Etikettendrucker der Welt und druckt sowohl auf LabelWriter-Etiketten für Umschläge und Verpackungen als auch auf langlebigen D1-Kunststoffbändern. Nichts auf dem Markt ist auch nur annähernd so gut.

Oben: LabelWriter 400 Turbo

- Alle großartigen Funktionen und die Geschwindigkeit des neuen LabelWriter 400 Turbo

Unten: Ermöglicht das Drucken auf Endlosband.

- D1-Bänder von DYMO mit einer Breite von 6, 9, 12, 19 und 24 mm einsetzbar
- Automatischer Schnitt
- Einfaches Einlegen des Bandes

S-Code	D-Code	Beschreibung	Farbe	Packungsgröße
S0719440	34644	LW-DUO 60MM PB1 FR/NL/BE/DE	Silber	1/4



LW-Etikett



D1-Etiketten



## LabelWriter-Software

Im Lieferumfang von allen LabelWriter-Druckern ist die DYMO Label Software enthalten. Dieses leicht zu bedienende Programm beinhaltet 40 Vorlagen, Designfunktionen und ein vielseitiges Adressbuch. Der LabelWriter enthält das Software Development Kit (SDK). Mit dem SDK können Software-Integratoren schnell und einfach benutzerspezifische Softwareanwendungen hinzufügen, enthalten auf jeder LabelWriter-CD und kostenlos unter [www.dymo.com](http://www.dymo.com).

Der LabelWriter kann nahtlos in bekannte Softwareanwendungen wie Microsoft Word, Outlook, Excel, WordPerfect 12, die Palm Desktop Software und CardScan zum einfachen Etikettendruck direkt aus diesen Programmen integriert werden:



(Alle Logos sind eingetragene Marken der jeweiligen Inhaber.)

### Systemvoraussetzungen:

PC mit Windows 2000, XP oder Vista mit USB-Anschluss  
Macintosh mit OS 10.2.8, 10.3.X, 10.4.X mit USB-Anschluss.



## Lieferumfang des LabelWriters

- LabelWriter-Drucker
- CD mit Software und Handbücher für Windows/Mac
- Schnellstartkarte
- USB-Schnittstellenkabel
- Netzkabel
- Adressetiketten auf Rolle

## LabelWriter-Etiketten

Der LabelWriter druckt mit einem direkten Thermodruckvorgang ohne Tinte, Farbband, Toner oder Tonerkartusche. Es gibt 16 verschiedene LabelWriter-Etikettenformate.

Wir bieten 3 Etikettarten:

1. Weiße Papieretiketten mit Permanentkleber, die sich für die meisten Anwendungen eignen.
2. Weiße Papieretiketten mit entfernbarem Kleber für eine nicht permanente Etikettierung, die eine saubere Oberfläche hinterlassen.
3. Transparente Kunststoffetiketten mit Permanentkleber, die den Unterschied zwischen dem Etikett und der Oberfläche, auf der es angebracht ist, reduzieren.

= permanent

= entfernbar

S-Code	Beschreibung (B x H)	Rollen pro Karton	Geeignet für DYMO-Modell	Etiketten auf der Rolle	Permanent oder entfernbar
<b>S0722370</b> 99010	Adressetiketten (weiß) 89 mm x 28 mm	2	LW 400, 400 Turbo, Twin Turbo, Duo, LW 310, 320, 330 Turbo	130	
<b>S0722380</b> 99011	Etiketten in Gelb, Pink, Blau, Grün (Sortiment) 89 mm x 28 mm	4 x 1	LW 400, 400 Turbo, Twin Turbo, Duo, LW 310, 320, 330 Turbo	130	
<b>S0722400</b> 99012	Adressetiketten, groß (weiß) 89 mm x 36 mm	2	LW 400, 400 Turbo, Twin Turbo, Duo, LW 310, 320, 330 Turbo	260	
<b>S0722410</b> 99013	Adressetiketten, groß (transparent) 89 mm x 36 mm	1	LW 400, 400 Turbo, Twin Turbo, Duo, LW 310, 320, 330 Turbo	260	
<b>S0722430</b> 99014	Versandetiketten/Namensschilder (weiß) 101 mm x 54 mm	1	LW 400, 400 Turbo, Twin Turbo, Duo, LW 320, 330 Turbo	220	
<b>S0722440</b> 99015	Disketten - Etiketten (weiß) 70 mm x 54 mm	1	LW 400, 400 Turbo, Twin Turbo, Duo, LW 320, 330 Turbo	320	
<b>S0722450</b> 99016	Etiketten für die Oberseite/Seite von Videokassetten (weiß) Oberseite: 78 mm x 46 mm, Seite: 147 mm x 19 mm	1/1	LW 400, 400 Turbo, Twin Turbo, Duo, LW 320, 330 Turbo	150	
<b>S0722460</b> 99017	Etiketten für Hängeregister (weiß) 50 mm x 12 mm	1	LW 400, 400 Turbo, Twin Turbo, Duo, LW 310, 320, 330 Turbo	220	
<b>S0722470</b> 99018	Archivordneretiketten, klein (weiß) 190 mm x 38 mm	1	LW 400, 400 Turbo, Twin Turbo, Duo, LW 310, 320, 330 Turbo	110	
<b>S0722480</b> 99019	Archivordneretiketten, groß (weiß) (Wiederablösbar) 190 mm x 59 mm	1	LW 400, 400 Turbo, Twin Turbo, Duo, LW 320, 330 Turbo	110	
<b>S0722520</b> 11352	Absenderadresse - Etiketten (weiß) 25 mm x 54 mm	1	LW 400, 400 Turbo, Twin Turbo, Duo, LW 310, 320, 330 Turbo	500	
<b>S0722530</b> 11353	Mehrwecketiketten (weiß) (Wiederablösbar) 24 mm x 12 mm (2 up)	1	LW 400, 400 Turbo, Twin Turbo, Duo, LW 310, 320, 330 Turbo	1000	
<b>S0722540</b> 11354	Mehrwecketiketten (weiß) (Wiederablösbar) 57 mm x 32 mm	1	LW 400, 400 Turbo, Twin Turbo, Duo, LW 320, 330 Turbo	1000	
<b>S0722550</b> 11355	Mehrwecketiketten (weiß) (Wiederablösbar) 19 mm x 51 mm	1	LW 400, 400 Turbo, Twin Turbo, Duo, LW 310, 320, 330 Turbo	500	
<b>S0722560</b> 11356	Weißes Namensschild 89 mm x 41 mm	1	LW 400, 400 Turbo, Twin Turbo, Duo, LW 310, 320, 330 Turbo	300	
<b>S0719250</b> 14681	CD/DVD-Etiketten (weiß) Ø 57 mm	1	LW 400, 400 Turbo, Twin Turbo, Duo, LW 320, 330 Turbo	160	

**S0722370 (99010)**

Adressetiketten, weißes Papier  
89 x 28 mm  
130 pro Rolle, 2 Rollen pro Karton  
permanent

**S0722380 (99011)**

Farbetiketten sortiert, Papier (G, Bl, P, G)  
89 x 28 mm  
130 pro Rolle, 4 x 1 Rolle pro Karton  
permanent

**S0722400 (99012)**

Große Adressetiketten, weißes Papier  
89 x 36 mm  
260 pro Rolle, 2 Rollen pro Karton  
permanent

**S0722410 (99013)**

Große Adressetiketten, durchsichtiger Kunststoff  
89 x 36 mm  
260 pro Rolle, 1 Rolle pro Karton  
permanent

**S0722560 (11356)**

Weißes Namensschild, weißes Papier  
89 x 41 mm  
300 pro Rolle, 1 Rolle pro Karton  
entfernbar

**S0722520 (11352)**

Absenderadresse international  
weißes Papieretikett, 54 x 25 mm  
500 pro Rolle, 1 Rolle pro Karton  
permanent

**S0722550 (11355)**

Mehrwecketiketten, weißes Papier  
51 x 19 mm, 500 pro Rolle, 1 Rolle  
pro Karton, entfernbar

**S0722440 (99015)**

Diskettenetiketten, weißes Papier  
70 x 54 mm  
320 pro Rolle, 1 Rolle pro Karton  
permanent

**S0722460 (99017)**

Etiketten für Hängeregister, weißes Papier  
50 x 12 mm  
220 pro Rolle, 1 Rolle pro Karton  
permanent

**S0722530  
(11353)**

Mehrwecketiketten (2 up)  
24 x 12 mm  
1000 pro Rolle, 1 Rolle pro Karton  
entfernbar

**S0722540 (11354)**

Mehrwecketiketten, weißes Papier  
57 x 32 mm  
1000 pro Rolle, 1 Rolle pro Karton  
entfernbar

**S0722430 (99014)**

Versandetikett/Namensschild, weißes Papier  
101 x 54 mm  
220 pro Rolle, 1 Rolle pro Karton  
permanent

**S0722450 (99016)**

Etiketten für die Oberseite/Seite von Videokasset-  
ten, weißes Papier  
Oberseite: 78 x 46 mm  
150 pro Rolle, 1 Rolle jedes Typs pro Karton  
permanent

## Etiketten für die Oberseite/Seite von Videokasset-

ten, weißes Papier  
Seite: 147 x 19 mm

**S0722470 (99018)**

Archivordneretiketten klein, weißes Papier  
190 x 38 mm  
110 pro Rolle, 1 Rolle pro Karton  
permanent

**S0722480 (99019)**

Archivordneretiketten großes, weißes Papier  
190 x 59 mm  
110 pro Rolle, 1 Rolle pro Karton  
permanent

**S0719250  
(14681)**

CD/DVD-Etiketten  
Ø 57 mm  
160 pro Rolle, 1 Rolle pro Karton  
permanent





## LabelWriter-Starterpaket

Das LabelWriter-Starterpaket enthält die verbreitetsten Etiketten, damit Sie sofort damit beginnen können, alles im Büro zu etikettieren. Etikettieren Sie blitzschnell Verpackungen, Briefumschläge, Hängeregister und Archivordner.

S-Code	D-Code	Beschreibung	Packungsgröße
S0722650	11808	LabelWriter-Starterpaket	1/10

32

-  1 x S0722460 Etiketten für Hängeregister
-  2 x S0722370 Standardadressetiketten
-  2 x S0722400 Große Adressetiketten
-  1 x S0722430 Versandetiketten/Namensschilder
-  1 x S0722480 Ordner-Etiketten breit
-  1 x 995964 Zusätzliche Etikettenspulen




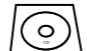



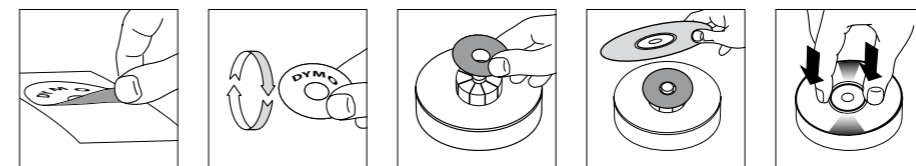
## Starterkit für die CD-Etikettierung

Das LabelWriter-CD-Starterkit enthält alles, was Sie für eine professionelle Etikettierung Ihrer CDs benötigen. Legen Sie die Etikettenrolle auf die zusätzliche Spule, damit Sie einfach zwischen CD-Etiketten und anderen häufig benötigten Etiketten wechseln können. Drucken Sie ein Etikett aus und befestigen Sie es mit Hilfe des Applikators sanft auf einer CD. Dieses Kit enthält 2 leere CDs, so dass Sie sofort beginnen können!

S-Code	D-Code	Beschreibung	Packungsgröße
S0719260	14684	LabelWriter-CD/DVD-Starterkit	1/10

33

-  CD-/DVD-Etikettenapplikator
-  Rolle mit CD-Etiketten
-  Zusätzliche Etikettenspule
-  DLS 7 Software
-  2 CD-Rohlinge





## CardScan

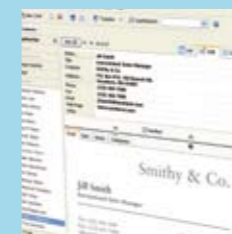
Direkt von Ihren Visitenkarten in Ihr digitales Adressbuch

Das Austauschen von Visitenkarten bei Besprechungen oder Messen ist, im Zeitalter der elektronischen Datenverarbeitung, immer noch gängige Praxis. Die spätere Übertragung der Adressen von den Visitenkarten in die unternehmenseigene Datenbank ist jedoch ermüdend, zeitraubend und fehleranfällig. CardScan erspart Ihnen die langweilige Aufgabe, alle Daten manuell eingeben zu müssen. Innerhalb von Sekunden sind alle Informationen eingescannt, in die jeweiligen Textfelder übertragen und in einer leistungsfähigen Datenbank gespeichert.

Einscannen



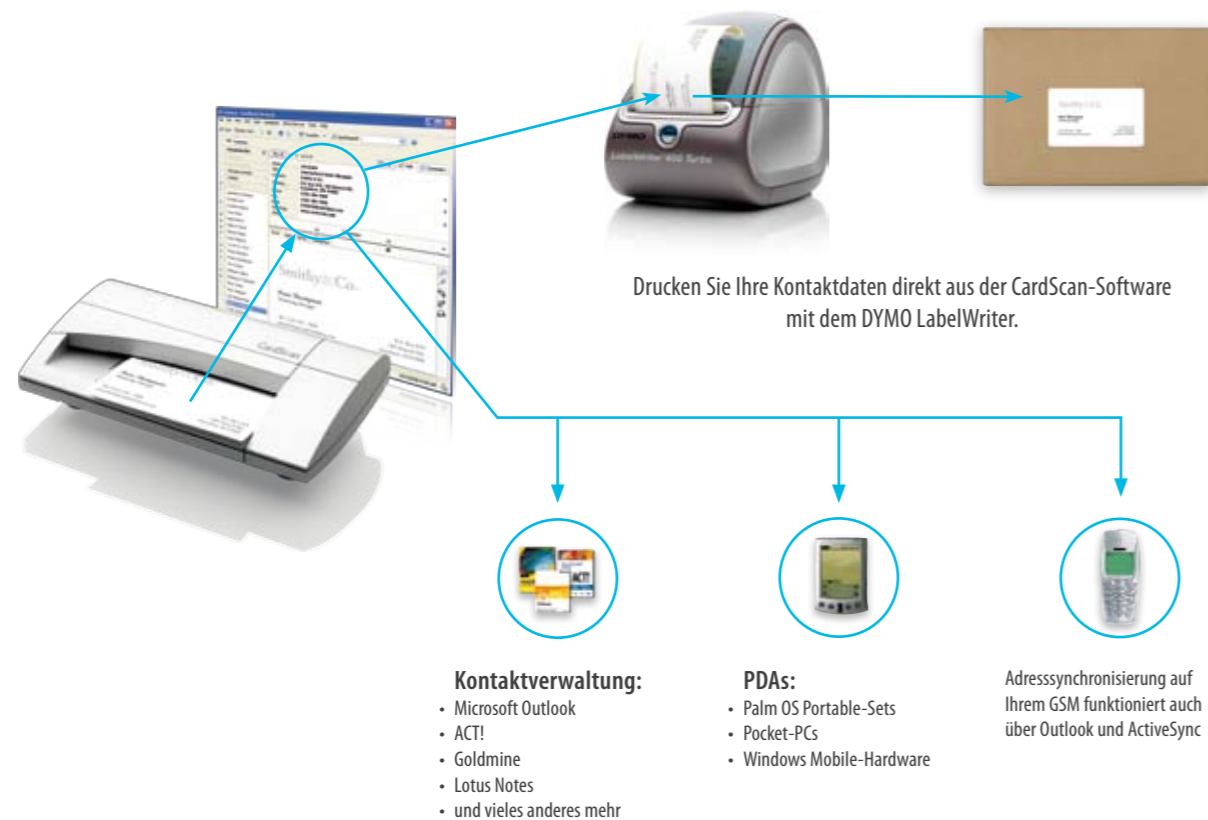
Aufzeichnen



Kontrollieren



## CardScan und LabelWriter, die perfekte Kombination für die Kontaktverwaltung



36

## CardScan Personal

Einfarbiges, kompaktes, erschwingliches Kontaktverwaltungssystem für Einzelpersonen

CardScan Personal ist das kleinste und erschwinglichste System von CardScan.

- Kompakte Gestaltung, ideal für die Benutzung unterwegs
- Scant schwarzweiß in ungefähr 5 Sekunden
- Liest 7 Sprachen von Visitenkarten aus der ganzen Welt
- Erfasst Informationen aus E-Mails, Webseiten und anderen elektronischen Dateien (nicht nur Visitenkarten!)
- Einfach zu bedienende Software für das Suchen, Sortieren, Kategorisieren, Zuordnen von Adressen, Drucken von Etiketten und vielem mehr
- Mit Online-Sicherung, Webzugriff und Aktualisierungsdienst
- Funktioniert mit Outlook, Palm, Windows Mobile und Smart-Phones
- Für den Einzelgebrauch

S-Code	Beschreibung	Farbe	Packungsgröße
S0756290	CardScan Personal Version 8 German	Silber	1/5



## CardScan Executive

Kontaktverwaltungssystem mit allen Funktionen für Einzelpersonen

CardScan Executive verfügt über einen Visitenkarten-Farbscanner für den Schreibtisch und eine Kontaktverwaltungssoftware mit allen Funktionen - für optimale Leistung.

- Schlankes silbernes Desktop-Aussehen in der Größe eines kleinen Notizbuchs
- Scant in Farbe in ungefähr 3 Sekunden
- Liest 7 Sprachen von Visitenkarten aus der ganzen Welt
- Erfasst Informationen aus E-Mails, Webseiten und anderen elektronischen Dateien (nicht nur Visitenkarten!)
- Einfach zu bedienende Software für das Suchen, Sortieren, Kategorisieren, Zuordnen von Adressen, Drucken von Etiketten und vielem mehr
- Mit Online-Sicherung, Webzugriff und Aktualisierungsdienst
- Funktioniert mit Outlook, Palm, Windows Mobile, Smart-Phones plus ACT!, Lotus Notes und GoldMine
- Für den Einzelgebrauch; upgrade-fähig auf CardScan Team

S-Code	Beschreibung	Farbe	Packungsgröße
S0756270	CardScan Executive Version 8 German	Silber	1/5



37

## CardScan Team

Kontaktverwaltungssystem mit allen Funktionen für die gemeinsame Nutzung über das Netzwerk

CardScan Team verfügt über eine Kontaktverwaltungssoftware für zwei Benutzer mit einem Visitenkartenscanner für den Schreibtisch. Damit erfassen Sie Kontaktdaten und geben Sie sie im gesamten Netzwerk weiter und vieles mehr.

- Fassen Sie alle Ihre Kontaktinformationen zusammen und geben Sie sie an Kollegen weiter.
- Scant in Farbe in ungefähr 3 Sekunden
- Liest 7 Sprachen von Visitenkarten aus der ganzen Welt
- Erfasst Informationen aus E-Mails, Webseiten und anderen elektronischen Dateien (nicht nur Visitenkarten!)
- Einfach zu bedienende Software für das Suchen, Sortieren, Kategorisieren, Zuordnen von Adressen, Drucken von Etiketten und vielem mehr
- Mit Online-Sicherung, Webzugriff und Aktualisierungsdienst
- Für zwei Benutzer. Erweiterbar für mehrere Benutzer.

S-Code	Beschreibung	Farbe	Packungsgröße
S0770320	CardScan Team Version 8 German	Silber	1/5
S0786650	CardScan Team Single User Software	-	-
S0786660	CardScan Team Two User Software	-	-
S0786670	CardScan Team Five User Software	-	-





## Personal Label Makers

Zuhause

DYMO-Produkte werden in Hinblick auf Haushalts- und Home-Office-Anforderungen entwickelt. **With DYMO LetraTag label makers, you can clearly identify files, packages, CD cases, storage boxes, photo albums and so much more.**

Hobbyköchen können-DYMO Etiketten sagen, welches Produkt sich in jedem Glas oder Kasten befindet und wann es zubereitet wurde. Bei einem Umzug wird Ihre neue Wohnung sehr viel früher aufgeräumt sein, wenn Sie alle Kisten und Gegenstände etikettieren.

## LetraTag LT-100H

Mit diesem einfach zu bedienenden System können Sie Etiketten genau nach Ihren Vorstellungen erstellen. Er druckt auf einer Vielzahl farbiger Etiketten und fügt beliebige Funktionen wie mehrfache Schriftartenstile, Unterstreichungen, fette Formatierungen, Textvergrößerungen und vieles mehr hinzu. Im Gegensatz zu anderen Etikettiergeräten wird auf dem exklusiven grafischen Display genau angezeigt, wie das Etikett ausgedruckt wird. Sie müssen nicht mehr raten, wie das Etikett aussehen wird. So, wie das Etikett angezeigt wird, wird es auch gedruckt!



- Ergonomisches Design für einfachen Gebrauch
- Großes Display mit 13 Zeichen und Druckvorschau zum Bearbeiten des Etiketts vor dem Druck
- Navigationstasten für einen einfachen Zugriff auf erweiterte Funktionen
- 9-Etiketten-Speicher
- 2-zeiliger Druck
- 5 Schriftgrößen
- 8 Rahmenausführungen und Unterstreichen
- 6 Druckstile
- Automatischer Stromsparmmodus
- Datumsfunktion
- Mehrsprachentechnologie
- 4 AA-Batterien (nicht im Lieferumfang enthalten) oder Netzteil erforderlich

S-Code	D-Code	Beschreibung	Farbe	Packungsgröße
S0725590	19755	LTAG06 ABC 12MM BL1 DE	Blau	1/6

## LetraTag LT-100T

The new DYMO LetraTag LT-100T compact personal electronic label maker is ideal to label and organize everything around your home and small office: storage boxes, files, photo albums, clothes, garden tools, toys, CD cases, kitchenware and more. Its computer-style keyboard allows for easy button navigation. Features multiple print styles, text sizing, print preview and more.



- QWERTZ-Tastatur
- Großes Display mit 13 Zeichen und Druckvorschau zum Bearbeiten des Etiketts vor dem Druck
- Navigationstasten für einen einfachen Zugriff auf erweiterte Funktionen
- 9-Etiketten-Speicher
- 2-zeiliger Druck
- 5 Schriftgrößen
- 8 Rahmenstile und Unterstreichen
- 6 Druckstile
- Automatischer Stromsparmmodus
- Datumsfunktion
- Mehrsprachentechnologie
- 4 AA-Batterien (nicht im Lieferumfang enthalten) oder Netzteil erforderlich

S-Code	D-Code	Beschreibung	Farbe	Packungsgröße
S0758370	622559	LTAG07 QTZ 12MM+TAP BL1 DE	Silber	1/6

## Das LetraTag-Bandsystem

Extra simple label cassette system for optimal labeling performance. Available in paper, plastic, metallic or iron-on. Labels feature easy-peel for easy separation of backing and easy label application.



### Papier

Sparsam, für den Mehrzweckgebrauch im Innenbereich



### Kunststoff

Robust, abwischbar, für die Anwendung im Innenbereich



### Metallic

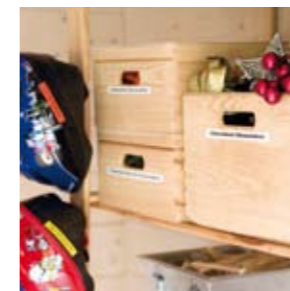
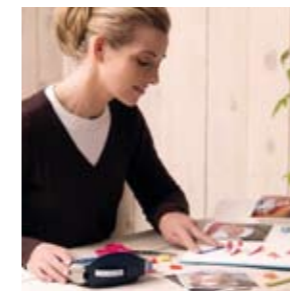
Tear resistant, haltbar, für die Anwendung im Innenbereich



### Zum Aufbügeln

Aufbügelfähige Etiketten für die Kennzeichnung von Kleidung; in der Maschine waschbar

Farbe	Breite = 12 mm	Papier	Kunststoff	Metall	Zum Aufbügeln
ABC	weiß	S0721520 91220	S0721660 91221	–	S0718840 18768
ABC	transparent	–	S0721550 16951	–	–
ABC	gelb	–	S0721670 91222	–	–
ABC	rot	–	S0721680 91223	–	–
ABC	grün	–	S0721690 91224	S0721760 91229	–
ABC	blau	–	S0721700 91225	–	–
ABC	silber metallic	–	–	S0721750 91228	–
	Packungsgröße	1/10	1/10	1/10	1/10
	3er Pack (weiß, gelb, silber)		S0721800 91241		–
	3er Pack (MT blue, MT pink, MT silver)	–	–		–
	Packungsgröße		1/10		–





## DYMO-Prägesysteme

Zuhause

Sparen Sie Zeit, steigern Sie die Effizienz, werden Sie systematisch und haben Sie Spaß!

DYMO-Prägegeräte sollen das Organisieren zu Hause zu einem Vergnügen machen. Sie besitzen ein modernes, ja sogar futuristisches Design. Sie sind vielseitig, leicht zu bedienen und kommen mit einer unbegrenzten Anzahl Anwendungen im Haus zum Einsatz: in der Küche, im Home-Office, im Hobbyraum, im Garten, in der Garage und in den Kinderzimmern ...

Machen Sie sich Ihren eigenen Namen mit Ihrem DYMO Prägegerät! Sie können mit der Vielzahl an Farben, in denen die DYMO Prägebänder angeboten werden, sogar mehr Gefühl, Wirkung und Persönlichkeit in Ihre Etiketten bringen.



## Omega

Etikettiergerät für Zuhause

Omega kann für Ihre Hobbys oder im Home Office Hunderte von Aufgaben vereinfachen oder angenehmer machen. Zu den Funktionen von Omega gehören:

- Satz mit 49 unterschiedlichen Zeichen
- Takes 3D 9 mm wide embossing tapes
- Integrierte Schneidefunktion zum einfachen Entfernen der Schutzschicht
- Drückt scharfe weiße Zeichen mit einer Höhe von 3,70 mm, einschließlich der Zeichen € und @
- Ergonomischer Soft-Touch-Griff mit Gummiummantelung
- Easy turn and click system, no batteries needed

S-Code	D-Code	Beschreibung	Farbe	Packungsgröße
S0717930	12748	OMEGA WHL 9MM BL1 STAND	Hellblau	1/6

## Junior

Etikettiergerät für Zuhause

Das Gerät bietet eine Vielzahl Funktionen, die in der Schule und zu Hause gefragt sind, wie:

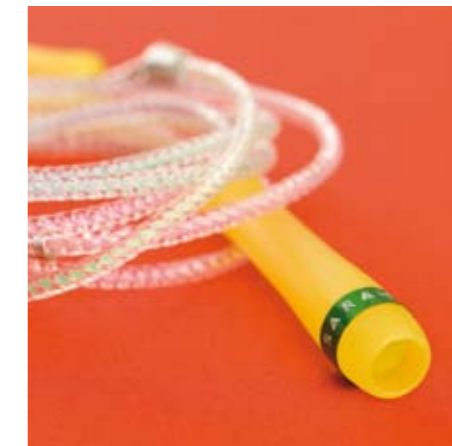
- Bandkassette zum Einstecken für einfaches Einlegen und Anwenden
- Takes 3D 9 mm wide embossing tapes
- Integrierte Schneidefunktion zum einfachen und unkomplizierten Etikettieren
- 42 Zeichen, leichte Zeichenauswahl, sichtbares zuletzt geprägtes Zeichen
- Text kann auf dem Etikett mittels der Start-/Stopp-Markierung zentriert werden
- Scharfes horizontales Prägen mit 3 mm hohen Zeichen
- Zweischalige Verpackung zeugt von der Qualität des Produkts
- Integrierte Schneidefunktion zum einfachen Entfernen der Schutzschicht
- Easy turn and click system, no batteries needed

S-Code	D-Code	Beschreibung	Farbe	Packungsgröße
S0717900	12746	JR BLU WHL 9MM BL1 STAND	Blau	1/6



## Prägebänder

Farbe	Maße B x H	Blisterverpackung	Im Karton
		3 Rollen 9 mm x 3 m	9 mm x 3 m
rot		–	S0847690 520102
grün		–	S0847700 520105
blau		S0847740	S0847710 520106
schwarz		S0847730	S0847720 520109
rot + blau + schwarz		S0847750	–
Einheit/Schachtel		1/5	1/10





# RHINO™

## PROFESSIONELLE BESCHRIFTUNGSGERÄTE

Das komplette Sortiment der RHINO™-Beschriftungsgeräte bietet großartige Etikettierlösungen für alle Anwendungen in den Bereichen Datenkommunikation, Elektrik, IT, Wartung und Einrichtungen und anderen Industrieumgebungen. Die Beschriftungsgeräte verfügen über viele Funktionen wie die Direktzugriffstasten, die die Arbeit schnell und einfach machen. Rauhe Bedingungen am Arbeitsort erfordern robuste Etikettierlösungen, deshalb sind unsere Beschriftungsgeräte robust und haltbar und unsere Etiketten kleben und halten in allen möglichen rauen Umgebungen. Sie sind widerstandsfähig gegenüber Feuchtigkeit, Hitze, Chemikalien, UV-Licht und mehr. Und, was am besten ist, RHINO™-Lösungen sind kostengünstig. Sie bieten eine unschlagbare Vielzahl von Funktionen zu erschwinglichen Preisen, und sparen Ihnen Zeit, Aufwand und Geld, während Sie gleichzeitig professionell aussehende Ergebnisse erhalten.

**RHINO** ™  
PROFESSIONAL LABELLING TOOLS  
HOW DO YOU SIGN YOUR WORK?





# RHINO™ 101

## NACHFÜLLBARER ETIKETTENABROLLER

Der perfekt für Kabel - und Drahtkennzeichnung sowie allgemeine Markierungen geeignete RHINO™ 101 kombiniert die zuverlässigen RHINO™-Etiketten und einen Sharpie®-PermanentMarker für eine erstklassige Etikettierlösung.



**Abroller für allgemeine Markierungen**  
**Abroller für Draht- und Kabelkennzeichnungen**

- Die All-in-One-Stift- und Band-Etikettierlösung
- Mit haltbaren RHINO™-Etiketten und zuverlässigem Sharpie Permanentmarker® -Permanent-Marker mit Druckknopfmechanik und ohne Kappe
- Großes Beschriftungsfenster bietet viel Platz zum Schreiben
- Weitertransport der Etiketten mit dem Daumen verhindert verschmieren
- Integriertes Schneidmesser ermöglicht schnelles und einfaches einhändiges Abschneiden
- Integrierter Gürtelclip und Etikettenhalter für problemloses Mitnehmen
- Erhältlich mit flexiblen Nylonetiketten für allgemeine Markierungen oder selbstlaminierende Etiketten für Draht-/Kabelkennzeichnung
- Drop-in-Etikettenkassettenachfüllung in einer Vielzahl von Größen erhältlich

S-CODE	BESCHREIBUNG	FARBE	PACKUNGSGRÖSSE
S0810220	RHINO™ 101 Abroller Nylon WEU	Gelb	1/3
S0810260	RHINO™ 101 Abroller Selbst-Lam. WEU	Gelb	1/3



# RHINO™ 101 ETIKETTEN

Dank besonders starkem Klebstoff liefern die RHINO™ 101-Etiketten die Haltbarkeit, die Sie benötigen. Die in einfach einzusetzenden Kassetten enthaltenen selbstlaminierenden RHINO™ 101-Etiketten (Vinylband) für die Draht-/Kabelidentifizierung oder flexible Endlosnylonbänder für allgemeine Markierungen.



Allgemeine Markierungen



Einfach abzulösende Etiketten mit Rückenschlitzung



Kennzeichnung von Drähten und Kabeln



Leicht abzulösende vorgestanzte Etiketten

S-CODE	MATERIAL	ETIKETTEN-GRÖSSE	FARBE	SCHREIBBE-REICH (B X H)	DRAHTDURCH-MESSER (MIN. - MAX.)	ETIKETTEN PRO ROLLE
<b>FLEXIBLES NYLON</b>						
S0810060	RHINO™ 101-Band mit flexiblem Nylon WEU	19 mm	weiß	–	–	–
<b>SELBSTLAMINIERENDES VINYL-BAND</b>						
S0810300	RHINO™ 101-Band, selbstlaminierend WEU	19 mm x 25 mm	weiß	19 mm x 8 mm	2 mm - 5 mm	200
S0810100	RHINO™ 101-Band, selbstlaminierend WEU	19 mm x 38 mm	weiß	19 mm x 12 mm	4 mm - 8 mm	140
S0810140	RHINO™ 101-Band, selbstlaminierend WEU	19 mm x 50 mm	weiß	19 mm x 16 mm	6 mm - 11 mm	100
S0810180	RHINO™ 101-Band, selbstlaminierend WEU	19 mm x 76 mm	weiß	19 mm x 19 mm	9 mm - 18 mm	75

# RHINO™ 5000

## PROFESSIONELLES ETTIKETIERWERKZEUG

### RHINO™ 5000 Professioneller Etikettendrucker

Der RHINO™ 5000 ist ein leicht zu bedienender, erschwinglicher und robuster Etikettendrucker, der langlebige Etiketten verwendet, die haften bleiben. Er wurde speziell für das schnelle und einfache Beschriften von Drähten und Kabeln, Schaltfeldern, Baugruppenträgern, Infrastrukturausrüstung, Schaltkästen oder anderen Bestandteilen, die in Ihrem Unternehmen etikettiert werden müssen, entworfen.

- Einfache Direktzugriffstasten für häufig verwendete Formate und Funktionen:
  - WRAP:** Geben Sie einfach den Umfang des Kabels ein, um Kabelrundumetiketten zu erstellen.
  - PPANEL:** Millimetergenaue Eingabe des Abstandes zur nächsten Einheit - Erstellen Sie ein Etikett mit Serienanschlussnummer und korrektem Abstand zwischen Anschlüssen - kein Zerschneiden mehr!
  - MODUL:** Verteilerbeschriftung - Für ein passgenaues Etikett für alle Automaten einer DIN-Leiste.
  - FIXED:** erstellt Etiketten mit fester Länge für Frontplatten usw.
- Extragroßes hintergrundbeleuchtetes Display für schlechte Lichtverhältnisse
- Gut sichtbare helle Farbe; geht nicht verloren.
- Robuste Gummiummantelung für besseren Schutz.
- Einschließlich häufig verwendeter Symbole für Datenkommunikation und Elektrik: Ohm, Erdung, Telefon, Daten, Fax und druckt auch Strichcodes 39 und 128.
- Eingebaute Ladestandsanzeige für Batterien und automatisches Abschalten, damit Sie während der Arbeit keinen Stromausfall haben.
- Separate Speicher- und Abruftstasten für einen schnellen Zugriff auf den Etikettenspeicher.
- Drucken von mehreren Zeilen und Serialisierung.
- Kann leicht mit der Hand gehalten werden für das Etikettieren unterwegs.
- Einfach einzusetzende „all-in-one“ RHINO™-Schriftbandkassetten.
- Druckt auf RHINO™-Bänder von 6, 9, 12, 19 mm Länge.
- Im Lieferumfang des RHINO™ 5000 ist ein flexibles Nylonband, 19 mm, schwarz auf weiß enthalten, die Gummiummantelung und eine Gebrauchsanweisung. 6 AA-Batterien erforderlich (nicht im Lieferumfang enthalten)



S-CODE	D-CODE	BESCHREIBUNG	FARBE	PACKUNGSGRÖSSE
S0719890	16903	RHINO™ 5000 WEU	Gelb	1/6

### RHINO™ 5000-Hartschalenkofferset

Der RHINO™ 5000-Hartschalenkoffer ist eine professionelle Lösung für den sofortigen Einsatz.

Inhalt:

- RHINO™ 5000
- Gummiummantelung
- Hartschalentragekoffer
- 1x 19 mm weißes flexibles RHINO™-Nylonband
- 1x 19 mm weißes permanentes RHINO™-Band
- 6 AA-Batterien, Netzadapter

S-CODE	D-CODE	BESCHREIBUNG	FARBE	PACKUNGSGRÖSSE
S0723240	17844	RHINO™ 5000 Koffer WEU	Gelb	1/3



# RHINO™ 6000

## PROFESSIONELLES ETTIKETIERWERKZEUG

### RHINO™ 6000 Professioneller Etikettendrucker

Der RHINO™ 6000 ist der erste Drucker in der RHINO™-Produktfamilie für anspruchsvolle Anforderungen, der PC-Vernetzungsmöglichkeit bietet. Erstellen Sie Etiketten, indem Sie Dateien aus Windows®-basierten Softwareprogrammen herunterladen oder die eigene RHINO CONNECT™-Etikettiersoftware verwenden. Der Inhalt kann vorher auf dem PC vorbereitet und vom RHINO™ 6000 im Büro gedruckt oder auf einem Drucker gespeichert direkt vor Ort ausgedruckt werden. Egal wie Sie es machen, der robuste RHINO™ 6000 vereinfacht die Etikettierung durch fortschrittliche Funktionen, die echte Zeitsparer sind.



- Einzigartige Schnellzugriffstasten für Draht- und Kabelkennzeichnungen und -beschriftungen, Schalttafeln, Module, Reihenklempen ... kein Raten und keine komplizierten Menüs mehr, stattdessen schnelle und einfache Formatierung häufig verwendeter Etikettentypen.
- Über 250 einfach zu findende, vorprogrammierte Branchenbegriffe und Symbole zum Zeitsparen und Standardisieren von Etikettieraufgaben.
- 1 MB Speicher für über 1000 Etiketten, einschließlich Branchenbegriffen, Grafiken, Logos und Symbolen für On-Demand-Druck vor Ort
- Weitere Merkmale sind ein großes grafisches Display mit Hintergrundbeleuchtung, ein strombetriebener One-Touch-Bandabschneider und eine Kassettenauswurfsystem, automatische Kassettenerkennung und ein schnellladender Lithium-Ionen-Akku.
- Nutzt Thermotransfer-Drucktechnologie - ohne Tintenpatronen
- Für RHINO™-Etiketten mit einer Breite von 6, 9, 12, 19 und 24 mm
- Mit einer 24 mm flexiblen Nylonetikettenkassette, Netzadapter und Lithium-Ionen-Akku.
- Funktioniert mit der RHINO CONNECT™-Software (siehe S. 58) (getrennt erhältlich oder im Hartschalenkofferset enthalten)

### RHINO™ 6000-Hartschalenkofferset

Das RHINO™ 6000-Hartschalenkofferset bietet führende Technologie in einem Paket. Das mitgelieferte Softwarepaket bietet ultimative Vielseitigkeit bei der Vorausplanung von Installationen und der direkten Implementierung am Arbeitsort.

- Mit robustem Hartschalenkoffer, RHINO™ 6000-Drucker mit integrierten Stoßdämpfern, RHINO CONNECT™ Software, einer 24 mm weißen flexiblen Nylonetikettenkassette, einer 9 mm weißen Vinyletikettenkassette, Lithium-Ionen-Akku, Netzadapter und USB-Kabel.
- Verwenden Sie die RHINO CONNECT™-Software für das:
  - Hochladen/Herunterladen von Etikettendateien für das Drucken vor Ort und On-Demand
  - Einfügen benutzerdefinierter Grafiken, Logos, Symbole und Branchenbegriffe
  - Importieren beliebiger Daten aus allen Windows®-basierten Programmen.
  - Erstellen von Etiketten mit Hilfe des integrierten Schritt-für-Schritt-Assistenten
  - Drucken Sie Etiketten direkt aus der RHINO CONNECT™-Software

S-CODE	BESCHREIBUNG	FARBE	PACKUNGSGRÖSSE
S0771930	RHINO™ 6000 KIT WEU	Gelb	1/3

# RHINO™ ETIKETTEN

Die RHINO™-Bänder wurden für harte Einsatzbedingungen entwickelt und zeichnen sich durch Widerstandsfähigkeit gegen Abreibung, Temperaturunterschiede, Chemikalien, Lösungsmittel, Wasser und UV-Strahlung aus. DYMO bietet abhängig von der Anwendung mehrere spezielle Materialien, die alle mit einem starken Kleber versehen sind und mit einem sorgfältig ausgewählten Farbband für hochwertige Druckqualität und Widerstandsfähigkeit ausgewählt wurden.



## RÜCKSEITENSCHLITZUNG ZUM LEICHTEN ABZIEHEN

	FLEXIBLES NYLON	FARBIGES VINYL	PERMANENTES POLYESTER	TRANSPARENTES POLYESTER	HEISSCHRUMPF-SCHLAUCH	SELBSTLAMINIERENDES VINYL	NICHT HAFTENDE ETIKETTEN (EINSCHUB)
<b>AUFBRINGUNG AUF OBERFLÄCHEN</b>							
Glatt	✓	✓	✓	✓	–	–	k. A.
Flach	✓	✓	✓	✓	–	–	k. A.
Rau	✓	✓	✓	✓	–	–	k. A.
Pulverbeschichtet	✓	✓	✓	✓	–	–	k. A.
Uneben	✓	✓	–	–	–	–	k. A.
Draht und Kabel	✓	✓	–	–	✓	✓	k. A.
<b>RESISTENZ</b>							
Hitze	✓	–	✓	✓	✓	✓	k. A.
Wasser	–	✓	✓	✓	✓	✓	k. A.
UV - Beständig	✓	✓	✓	✓	✓	✓	k. A.
Chemikalien	–	✓	✓	✓	✓	✓	k. A.
Fette	–	✓	✓	✓	✓	✓	k. A.
Temperature	-18°C - +120°C	-18°C - +90°C	18°C - +120°C	-18°C - +120°C	-55°C - +135°C	-18°C - +40°C	-18°C - +90°C
INNENBEREICH	✓	✓	✓	✓	✓	✓	✓
AUSSENBEREICH	–	✓	✓	✓	✓	✓	✓

RHINO™-Bänder enthalten je nach Anwendung spezielle Materialien.

Sie besitzen alle einen sehr starken Kleber, mit dem die Etiketten in harten Umgebungen und an ebenen, rauhen und sehr rauhen Oberflächen haften.

**FLEXIBLES NYLONBAND** ist speziell zur Markierung von Kabeln und Drähten geeignet.

**PERMANENTES POLYESTERBAND** kann auf einer Vielzahl ebener, rauher oder sehr rauher Oberflächen verwendet werden und ist besonders beständig gegen Lösungsmittel und Chemikalien.

**TRANSPARENTES PERMANENTES POLYESTERBAND** mit den klar gedruckten schwarzen Zeichen erhält die Struktur und den Hintergrund der Anwendung.

**FARBIGES VINYL** vereint Flexibilität, einen starken Kleber und hohe Beständigkeit gegen Chemikalien, wodurch sich dieses Band ideal für viele Anwendungsarten eignet, bei denen Farbe erwünscht ist.

Ein **HEISSCHRUMPF-SCHLAUCH** ist eine klebefreie und dennoch permanente Lösung aus Polyolefin, die Ihre Drähte und Kabel markiert und schützt. Er ist feuerhemmend und hat ein Schrumpfungsverhältnis von 3:1.

**NICHT HAFTENDE ETIKETTEN:** ideal einsetzbar als Einsatz für Etikettenhalter

**SELBSTLAMINIERENDE VINYLETIKETTEN** schützen Ihren Druckbereich vor schädlichen Einflüssen (Öl, Lösungsmitteln, Wasser und Abrieb). Diese Etiketten sind ideal für die Kennzeichnung von Drähten und Kabeln.

# RHINO™ ETIKETTEN

S-CODE	D-CODE	RHINO™-PRODUKT	FARBE	PACKUNG
<b>FLEXIBLES NYLONBAND – Unebene oder ebene Oberflächen. Drähte und Kabel, Schalttafeln, Maschinen, Geräte, Behälter usw. (L = 3,5 m)</b>				
S0718100	18758	12 mm flexibles Nylonband	weiß	1/5
S0718120	18759	19 mm flexibles Nylonband	weiß	1/5
S0773840	9773840	24 mm flexibles Nylonband	weiß	1/5
S0718080	18756	12 mm flexibles Nylonband	gelb	1/5
S0718090	18757	19 mm flexibles Nylonband	gelb	1/5
S0773850	9773850	24 mm flexibles Nylonband	gelb	1/5
<b>DAUERHAFTES POLYESTERBAND – Ebene Oberflächen. Geräte, Behälter, Schalttafeln (L = 5,5 m)</b>				
S0718240	18766	9 mm dauerhaftes Polyesterband	weiß	1/5
S0718210	18764	12 mm dauerhaftes Polyesterband	weiß	1/5
S0718220	18765	19 mm dauerhaftes Polyesterband	weiß	1/5
S0773830	9773830	24 mm dauerhaftes Polyesterband	weiß	1/5
S0718170	18760	9 mm dauerhaftes Polyesterband	metallisiert	1/5
S0718180	18761	12 mm dauerhaftes Polyesterband	metallisiert	1/5
S0718200	18762	19 mm dauerhaftes Polyesterband	metallisiert	1/5
S0718160	18508	9 mm transparentes Polyesterband	transparent	1/5
<b>VINYLBAND – Alle Oberflächen. Ideal für den Einsatz im Freien und zur Farbkodierung. Warnungen, Drähte und Kabel, Schalttafeln, Geräte, Maschinen usw. (L = 5,5 m)</b>				
S0718440	18431	9 mm farbiges Vinylband	gelb	1/5
S0718450	18432	12 mm farbiges Vinylband	gelb	1/5
S0718470	18433	19 mm farbiges Vinylband	gelb	1/5
S0718480	18434	9 mm farbiges Vinylband	orange	1/5
S0718490	18435	12 mm farbiges Vinylband	orange	1/5
S0718500	18436	19 mm farbiges Vinylband	orange	1/5
S0718510	18437	9 mm farbiges Vinylband	rot	1/5
S0718520	18438	12 mm farbiges Vinylband	rot	1/5
S0718530	18439	19 mm farbiges Vinylband	rot	1/5
S0718550	18440	9 mm farbiges Vinylband	grün	1/5
S0718560	18441	12 mm farbiges Vinylband	grün	1/5
S0718570	18442	19 mm farbiges Vinylband	grün	1/5
S0718580	18443	9 mm farbiges Vinylband	weiß	1/5
S0718600	18444	12 mm farbiges Vinylband	weiß	1/5
S0718620	18445	19 mm farbiges Vinylband	weiß	1/5
<b>HEISSCHRUMPF-SCHLAUCH – Draht und Kabel (L=1,5 m)      Kabeldurchmesser</b>				
S0718260	18051	6 mm Heisschrumpfschlauch	Min. 1,18 mm    Max. 2,33 mm	weiß    1/5
S0718280	18053	9 mm Heisschrumpfschlauch	Min. 1,73 mm    Max. 3,73 mm	weiß    1/5
S0718300	18055	12 mm Heisschrumpfschlauch	Min. 2,97 mm    Max. 5,13 mm	weiß    1/5
S0718330	18057	19 mm Heisschrumpfschlauch	Min. 4,64 mm    Max. 8,70 mm	weiß    1/5
S0718270	18052	6 mm Heisschrumpfschlauch	Min. 1,18 mm    Max. 2,33 mm	gelb    1/5
S0718290	18054	9 mm Heisschrumpfschlauch	Min. 1,73 mm    Max. 3,73 mm	gelb    1/5
S0718310	18056	12 mm Heisschrumpfschlauch	Min. 2,97 mm    Max. 5,13 mm	gelb    1/5
S0718340	18058	19 mm Heisschrumpfschlauch	Min. 4,64 mm    Max. 8,70 mm	gelb    1/5
<b>NICHT HAFTENDE ETIKETTEN – Einschübe. Etikettenhalter, Schaltfelder, Verteilerkästen, Frontplatten usw. (L=5,5 m)</b>				
S0718350	18111	6 mm nicht haftendes Etikett	weiß	1/5
S0718360	18112	9 mm nicht haftendes Etikett	weiß	1/5
S0718380	18113	12 mm nicht haftendes Etikett	weiß	1/5
S0718390	18114	19 mm nicht haftendes Etikett	weiß	1/5
S0718400	18115	6 mm nicht haftendes Etikett	gelb	1/5
S0718410	18116	9 mm nicht haftendes Etikett	gelb	1/5
S0718420	18117	12 mm nicht haftendes Etikett	gelb	1/5
S0718430	18118	19 mm nicht haftendes Etikett	gelb	1/5
<b>SELBSTLAMINIERENDES VINYL BAND – Draht und Kabel. Schützt lebenswichtige Informationen (L=5,5 m)</b>				
S0773860	9773860	24 mm selbstlaminierendes Band	weiß	1/5

# RHINO™ CONNECT-SOFTWARE

Verwenden Sie die innovative und unkomplizierte Software, um Ihre RHINO™-Etikettierung zu beschleunigen, und erstellen Sie Hunderte (oder Tausende) von Etiketten, bevor Sie am Arbeitsplatz ankommen. Um den Aufwand zu minimieren, passt diese integrierte Software genau zu den Funktionen des RHINO™ 6000-Etikettendruckers und Sie können damit eine Vielzahl professioneller Etiketten drucken.



- Für die Verwendung mit dem RHINO™ 6000 Professional Label-Druckersortiment (siehe S. 55)
- Erstellen von Etiketten mit Hilfe des integrierten Schritt-für-Schritt-Assistenten
- Hochladen/Herunterladen von Etikettendateien für das Drucken vor Ort und On-Demand
- Einfügen benutzerdefinierter Grafiken, Logos, Symbole und Branchenbegriffe
- Importieren beliebiger Daten aus allen Windows®-basierten Programmen.
- Drucken Sie Etiketten direkt aus der RHINO CONNECT™-Software.

nur auf der Dymo Homepage erhältlich

# RHINO™ ZUBEHÖR



S-CODE	D-CODE	BESCHREIBUNG	FARBE	GRÖSSE (mm)	PACKUNGSGRÖSSE
S0723290 <sup>1</sup>	17231	Hartschalenkoffer	Schwarz	450 x 330 x 110	1/3
S0723300 <sup>1</sup>	17234	Weicher Tragekoffer	Transparent/schwarz	120 x 85 x 220	1/10
S0721440 <sup>2</sup>	40076	Netzadapter EUR	Schwarz	106 x 92 x 55	1/60
S0719870 <sup>1</sup>	13295	Akkusatz	Schwarz	75 x 33 x 101	1/60

<sup>1</sup> nur für RHINO™ 5000  
<sup>2</sup> für RHINO™ 5000 und RHINO™ 6000

# RHINO™ M1011

Dieser widerstandsfähige Klassiker kann für alle schwierigen Etikettierungssituationen verwendet werden. Da der M1011 auf rostfreiem Stahl- und Aluminiumband prägt, ist er ideal für die Markierung in der Fabrik, im Außenbereich oder sogar auf einer Bohrinnsel. Durch seinen eingebauten Locher können Sie Kabel, Nägel oder Schrauben mit Etiketten versehen.



- Exzellente Lesbarkeit der Zeichen
- Prägt Metall- oder Aluminiumbänder mit einer Breite von 12 mm
- Einfach zu bedienender Bandschneidegriff, sogar bei Edelstahl
- Integrierter Locher zum Erstellen von hängenden Etiketten
- Schlitz für Kabelbinder für das Markieren von Kabeln
- Bandschneiden mit abgerundeten Ecken zu Ihrer Sicherheit
- Messgerät, mit dem die Länge des vorangehenden und nachlaufenden Bandstücks definiert werden kann
- Seitenverkehrtes Zeichenrad für das Prägen von Etiketten in Spiegelschrift
- Metallbänder sind als selbstklebende Etiketten oder in reinem Aluminium oder Stahl erhältlich
- Aluminiumbänder und Bänder aus rostfreiem Stahl besitzen ausgezeichnete Widerstandseigenschaften gegen Wetterextreme und hohe UV-Strahlung als auch gegen korrodierende Meeres- und Industrieumgebungen
- Im Lieferumfang enthalten: Stabiler Hartschalenkoffer, M1011-Prägewerkzeug, 1 Rolle 12 mm x 4,80 m Aluminiumband ohne Kleber, 1 Rolle 12 mm x 6,40 m Edelstahlband ohne Kleber, 1 seitenverkehrtes Zeichenrad

S-CODE	D-CODE	BESCHREIBUNG	FARBE	PACKUNGSGRÖSSE
S0720090	10110	M1011	Schwarz	1/3

# RHINO™ M1011-ETIKETTEN



FARBE	MASSE B x H (mm x m)	12 x 3,65	12 x 4,80	12 x 6,40
Aluminium mit Kleber	S0720180 35800	–	–	–
Aluminium ohne Kleber	–	–	S0720160 31000	–
Edelstahl ohne Kleber	–	–	–	S0720170 32500
Packungsgröße	–	1/10	1/10	1/10



# Produktvergleich

LabelManager und LabelPoint	58 - 59
LabelWriter	60
Professionelles und industrielles Prägen	61
CardScan	61
RHINO™	61
LetraTag	62
Prägen	62

Funktionen		LM 120P	LM 210D	LM 220P	LP 250	LM 350D	LP 350	LM 450D	LM PC II
<b>DRUCKEN</b>	Druckverfahren	Thermotransfer	Thermotransfer	Thermotransfer	Thermotransfer	Thermotransfer	Thermotransfer	Thermotransfer	Thermotransfer
	Auflösung	180 dpi	180 dpi	180 dpi	180 dpi	180 dpi	180 dpi	180 dpi	180 dpi
	Anzahl der Druckzeilen	1	2	2	2	3	5 (auf 19 mm)	5 (auf 24 mm)	Variabel
	Bandsystem	D1	D1	D1	D1	D1	D1	D1	D1
	Bandbreiten	9/12 mm	6/9/12 mm	6/9/12 mm	6/9/12 mm	6/9/12/19 mm	6/9/12/19 mm	6/9/12/19/24 mm	6/9/12/19/24 mm
<b>SCHRIFTSTILE &amp; SCHRIFTEFFEKTE</b>	Anzahl Schriftstile	3	7	7	7	13	13	13	Windows-/Mac-Schriftarten
	Normal	✓	✓	✓	✓	✓	✓	✓	Windows-/Mac-Schriftarten
	Fett (breit)	✓	✓	✓	✓	✓	✓	✓	Windows-/Mac-Schriftarten
	Vertikal	✓	✓	✓	✓	✓	✓	✓	Windows-/Mac-Schriftarten
	Kontur	–	✓	✓	✓	✓	✓	✓	Windows-/Mac-Schriftarten
	Schattiert	–	✓	✓	✓	✓	✓	✓	Windows-/Mac-Schriftarten
	Kursiv	–	✓	✓	✓	✓	✓	✓	Windows-/Mac-Schriftarten
	3D	–	–	–	–	✓	✓	✓	Windows-/Mac-Schriftarten
	Durchgestrichen	–	–	–	–	✓	✓	✓	Windows-/Mac-Schriftarten
	Gespiegelt	–	✓	✓	✓	✓	✓	✓	Windows-/Mac-Schriftarten
	Anzahl der Schriftgrößen	2	6	6	2	3	5 <sup>1</sup>	5 + 1 <sup>1</sup>	Windows-/Mac-Schriftarten
	Umrandet	✓	✓	✓	✓	✓	✓	✓	Windows-/Mac-Schriftarten
	Unterstrichen	✓	✓	✓	✓	✓	✓	✓	Windows-/Mac-Schriftarten
	Hintergrundmuster	–	–	–	–	–	✓	✓	Windows-/Mac-Schriftarten
<b>SCHRIFTARTEN UND SYMBOLE</b>	Anzahl der Schriftarten	1	1	1	4	6	7	7	Windows-/Mac-Schriftarten
	Anzahl der Symbole	48	133	133	70	175	175	175	Windows-/Mac-Schriftarten
<b>TASTATUR</b>	Anordnung	ABC	Qwerty / Qwertz / Azerty	Qwerty / Qwertz / Azerty	ABC	Qwerty / Qwertz / Azerty	ABC	Qwerty / Qwertz / Azerty	–
<b>SPEICHER</b>	Letztes Etikett	✓	✓	✓	✓	✓	✓	✓	✓
	Anzahl zusätzlicher Speicherungen	–	9	9	9	9	10	10	–
	Anzahl persönlicher Voreinstellungen	–	–	–	9	9	10	10	–
<b>SPEZIELLE OPTIONEN</b>	Feste Länge	–	✓	✓	✓	✓	✓	✓	✓
	Mehrere Exemplare max.	–	10	10	16	16	16	16	✓
	Inkrementeller Druck	–	–	–	✓	✓	✓	✓	✓
	Ausrichtung	–	✓	✓	✓	✓	✓	✓	✓
	Gemischte Formate	–	–	–	3	3	3	3	✓
	Strichcode	–	–	–	–	–	✓	✓	✓
<b>BANDSCHNITT</b>	Manuell/Automatisch	Manuell	Manuell	Manuell	Manuell	Automatisch	Manuell	Automatisch	Manuell
<b>STROMVERSORGUNG</b>	Anzeige für niedrigen Batteriestand	✓	✓	✓	✓	✓	✓	✓	–
	Anzahl der Batterien	6	6	6	6	6	6	6	–
	Batterietyp	AA	AA	AA	AA	AA	AA	AA	–
	Netzteil verfügbar	–	✓	✓	✓	✓	✓	Standard	Standard
	Schaltet sich automatisch aus	✓	✓	✓	2 Minuten	2 Minuten	2 Minuten	2 Minuten	–
<b>AN PC/MAC ANSCHLIESSBAR</b>		–	–	–	–	–	USB	USB	USB

<sup>1</sup> Große Schriftart - nur Großbuchstaben, keine Akzente oder Umrahmungen

Funktionen		LW 400	LW 400 Turbo	LW Twin Turbo	LW Duo	
<b>DRUCKEN</b>	Druckverfahren	Direkt-Thermo	Direkt-Thermo	Direkt-Thermo	Direkt-Thermo	Thermotransfer
	Druckauflösung, dpi	300	300	300	300	180
	Max. Druckzeilen	Variabel	Variabel	Variabel	Variabel	Variabel
	Druckgeschwindigkeit	40 Etiketten/min.	55 Etiketten/min.	55 Etiketten/min.	55 Etiketten/min.	10 mm/s
<b>BÄNDER/ ETIKETTEN</b>	Bandsystem	LabelWriter-Etiketten	LabelWriter-Etiketten	LabelWriter-Etiketten	LabelWriter-Etiketten	D1
	Bandbreiten	max. 60 mm breit	max. 60 mm breit	max. 60 mm breit	max. 60 mm breit	6, 9, 12, 19, 24 mm
	Anzahl der Formate	16	16	16	16	k. A.
<b>SCHRIFTARTEN</b>	Anzahl der Zeichen/Symbole	Windows-/Mac-Schriftarten	Windows-/Mac-Schriftarten	Windows-/Mac-Schriftarten	Windows-/Mac-Schriftarten	
	Anzahl der Schriftarten					
	Anzahl der Druckhöhen					
<b>SCHRIFTSTILE</b>	Normal	↓	↓	↓	↓	
	Fett (breit)					
	Vertikal					
	Kontur					
	Schattiert					
	Kursiv					
	3D					
	Durchgestrichen					
	Gespiegelt					
	<b>SCHRIFTEFFEKTE</b>					
Unterstrichen						
Hintergrundschattierung						
Hintergrundtextur						
Hintergrunddruck						
<b>SOFTWARE</b>	Feste Länge	Vorgeschnittene Etiketten	Vorgeschnittene Etiketten	Vorgeschnittene Etiketten	Vorgeschnittene Etiketten	✓
	Mehrere Exemplare	✓	✓	✓	✓	✓
	Fortlaufende Exemplare	✓	✓	✓	✓	✓
	Strichcodes	✓	✓	✓	✓	✓
	Seiten	✓	✓	✓	✓	✓
	Datum/Uhrzeit	✓	✓	✓	✓	✓
<b>SPEICHER</b>	Letztes Etikett	✓	✓	✓	✓	✓
	Speicher	✓	✓	✓	✓	✓
	Persönliche Voreinstellungen	✓	✓	✓	✓	✓
<b>BANDSCHNITT</b>	Manuell/Automatisch	Vorgeschnittene Etiketten	Vorgeschnittene Etiketten	Vorgeschnittene Etiketten	Vorgeschnittene Etiketten	Automatisch
<b>EIN-/ AUSSCHALTEN</b>	Netzteil als Zubehör	Standard	Standard	Standard	Standard	
<b>GRÖSSE/ GEWICHT</b>	Breite (mm)	127	127	210	140	
	Tiefe (mm)	185	185	185	201	
	Höhe (mm)	133	133	133	190	
	Gewicht (g), netto	630	630	1200	1380	
<b>AN PC/MAC ANSCHLIESSBAR</b>		USB	USB	USB	USB	

Funktionen		DYMO 1540	DYMO 1575	DYMO M1011
<b>RAD</b>	Horizontale Druckhöhe (mm)	5.1	5,1 und 3,7	4.8
	Vertikale Druckhöhe (mm)	4.1	4.1	Nicht erhältlich
	Anzahl der Zeilen	1	1	1
	Inhalt	A-Z und 0-9	A-Z und 0-9	A-Z und 0-9
<b>BÄNDER</b>	Bandsystem	3D	3D	3D
	Breiten (mm)	9 + 12*	6* + 9 + 12*	12
<b>BANDSCHNITT</b>	Manuell (mit Schneidefunktion)	✓	✓	No tab
<b>PRODUKT</b>	Gehäuse	Kunststoff	Metall	Metall
	Maße (mm)	240 x 90 x 80	240 x 90 x 80	260 x 90 x 80
	Gewicht (g)	175	470	560

\* Might or might not be available from DYMO or another supplier.

Funktionen		CardScan Personal	CardScan Executive	CardScan Team
<b>DATENAUSTAUSCH UND -ÜBERTRAGUNG</b>	Synchronisation mit Microsoft Outlook	✓	✓	✓
	Synchronisation mit Microsoft Outlook Express	✓	✓	✓
	Synchronisation mit Palm Desktop	✓	✓	✓
	Synchronisation mit ACT! Standard	-	✓	✓
	Synchronisation mit Lotus Notes	-	✓	✓
	Synchronisation mit GoldMine Standard	-	✓	✓
<b>KONTAKTEVERWAL- TUNG</b>	Assistent zum Entfernen von Duplikaten	✓	✓	✓
	Schnellsuche	✓	✓	✓
	Kategorisierung von Kontakten	✓	✓	✓
	Schnellstart-E-Mail, zuordnen	✓	✓	✓
	Etiketten drucken, Daten exportieren	✓	✓	✓
	Mehrere Optionen für die Anzeige von Kontakten	✓	✓	✓
	Aufrüstbar für die gemeinsame Nutzung	-	✓	✓
	<b>SERVICES</b>	Online-Sicherung	✓	✓
	Online-Zugriff	✓	✓	✓
	Aktualisierung	✓	✓	✓
<b>EINSCANNEN</b>	Einscannen in Schwarzweiß	✓	✓	✓
	Einscannen in Farbe	-	✓	✓
	Scangeschwindigkeit	schnell	am schnellsten	am schnellsten

Funktionen		RHINO™ 5000	RHINO™ 6000
<b>DRUCKEN</b>	Druckverfahren	Thermotransfer	Thermotransfer
	Anzahl der Druckzeilen	4	5
	Bandsystem	RHINO™-Bänder	RHINO™-Bänder
	Bandbreite	6 mm / 9 mm / 12 mm / 19 mm	6 mm / 9 mm / 12 mm / 19 mm / 24 mm
	Schriftgrad	XS / S / M / L / XL	XXS / XS / S / M / L / XL / GroB / Autom.
<b>ENTWURF</b>	Intuitive grafische Oberfläche	-	Möglichkeit, mehrere Etiketten auf einem hintergrundbeleuchteten LCD zu erstellen, zu bearbeiten und als Vorschau anzuzeigen
	Bandabschneider	manuell	Strombetrieben
	Display mit Hintergrundbeleuchtung	✓	✓
	Akku	Ni-Cad	Li-Ion
<b>BENUTZERBER- FLÄCHE</b>	V. WRAP-Schnellzugriffstaste	✓	✓
	H. WRAP-Schnellzugriffstaste	✓	✓
	PPANEL-Schnellzugriffstaste	✓	✓
	FLAG-Schnellzugriffstaste	-	✓
	FIXED-Schnellzugriffstaste	✓	✓
	MODULE-Schnellzugriffstaste	✓	✓
	TBLOCK-Schnellzugriffstaste	-	✓
	VERTICAL-Schnellzugriffstaste	✓	✓
	LIBRARY-Schnellzugriffstaste	-	Über 250 vorprogrammierte Begriffe. Erstellen Sie Ihre eigene Begriffsbibliothek.
	SYMBOL-Schnellzugriffstaste	häufig verwendeter Symbole Elektrik und Datenkommunikation	Über 100 Industriesymbole. Kategorisiert.
BARCODE-Schnellzugriffstaste	Code 39, Code 128	Code 39, Code 128, UPC A, UPC E, EAN 8, EAN 13	
Serienerstellung	✓ Einfach	✓ Einfach/Erweitert	
<b>PC-ANSCHLUSSFÄHIGKEIT</b>		✓ (über USB)	
<b>SPEICHER</b>	Speichern/erneut Aufrufen	8 Speicherorte	Über 1000 Etiketten mit Logos und Symbolen (1 MB)

Funktionen			
		LetraTag LT-100H	LetraTag LT-100T
<b>DRUCKEN</b>	Druckverfahren	Direkt-Thermo	Direkt-Thermo
	Druckauflösung, dpi	160	160
	Druckhöhe (mm)	4,7	4,7
	Max. Druckzeilen	2	2
	Druckgeschwindigkeit (mm/s)	7	7
<b>BÄNDER/ETIKETTEN</b>	Bandsystem	LetraTag	LetraTag
	Bandbreiten	12 mm	12 mm
<b>TASTATUR</b>	Tastaturanordnung	ABC	Qwerty / Qwertz / Azerty
	Anzahl der Tasten	45	44
<b>DISPLAY</b>	Anzahl der Zeichen auf dem Display	13	13
	Größe des LCD-Bereichs	50 x 25	50 x 25
<b>SCHRIFTARTEN</b>	Anzahl der Zeichen	200	200
	Anzahl der Symbole	195	195
	Anzahl der Schriftgrößen	5	5
<b>SCHRIFTSTILE</b>	Normal	✓	✓
	Vertikal	✓	✓
	Kontur	✓	✓
	Fett	✓	✓
	Schattiert	✓	✓
	Kursiv	✓	✓
<b>SCHRIFTEFFEKTE</b>	Anzahl der Rahmenarten	8	8
	Unterstrichen	✓	✓
<b>SOFTWARE</b>	Druckvorschau	✓	✓
<b>SPEICHER</b>	Letztes Etikett	✓	✓
	Erweiterter Speicher	✓	✓
<b>STROMVERSORGUNG</b>	Anzahl der Batterien/Typ	4 AA	4 AA
<b>GRÖSSE/GEWICHT</b>	Breite (mm)	95	220
	Tiefe (mm)	215	83
	Höhe (mm)	65	228
	Gewicht (g), netto	280	480

Funktionen			
		Omega	Junior
<b>DRUCKEN</b>	Druckverfahren	Prägen	Prägen
<b>RAD</b>	Druckhöhe (mm)	3,7	3
	Anzahl der Zeilen	1	1
	Anzahl der Zeichen	49	42
<b>BÄNDER/ETIKETTEN</b>	Bandbreiten	9 mm	9 mm
<b>BANDSCHNEIDEN</b>	Bandabschnitt	✓	✓
<b>GRÖSSE/GEWICHT</b>	Maße (mm)	120 x 140 x 85	80 x 80 x 150
	Gewicht (g), netto	155	120

## Garantie für 2 Jahre + 1 Jahr zusätzlich

### Warum sollte ich mich registrieren?

Für alle DYMO LabelWriter-, LabelManager- und LabelPoint-Produkte gilt eine Garantie von zwei Jahren. Wenn Sie Ihr DYMO-Produkt registrieren, haben Sie Anspruch auf ein zusätzliches Garantiejahr.

Als registrierter Benutzer erhalten Sie:

- Unterstützung bei technischen Fragen
- Unterstützung durch den Kundendienst gemäß den Garantiebedingungen, die mit Ihrem Produkt geliefert werden
- Automatische Benachrichtigung über Softwareupdates
- Hilfreiche Tipps und Tricks
- Angebote und Ankündigungen von neuen Produkten

Es wird Ihnen ein Zertifikat zugesandt, mit dem der verlängerte Garantiezeitraum bescheinigt wird.



Händler

Sanford GmbH  
Schnackenburgallee 45  
22525 Hamburg  
Tel.: 040-8555-0  
Fax.: 040-8555-2844

©2009 DYMO • hergestellt in Belgien  
DYMO bvba, Industriepark-Noord 30  
B-9100 Sint-Niklaas - Belgien  
[www.dymo.com](http://www.dymo.com)

A **Newell Rubbermaid** Company

S0859180