

3.2 EPIC® D A - V I N C I H - B

Gehäuse / Hood / Capot

Solide Bauform und ein umfangreiches Programm an passenden Einsätzen sind die markanten Merkmale dieses Gehäuses. Diese Bauform lässt sich aus dem Industriestandard nicht mehr wegdenken. Die Gehäuse der H-B Serie gibt es in sechs verschiedenen Gehäusegrößen.

The striking characteristics of these mount bases are a sturdy construction and a comprehensive range of corresponding inserts. This style is used in all industrial applications. The H-B series housings are available in six different sizes.

Une forme de construction solide et un programme important d'inserts adéquats sont les caractéristiques marquantes de ce boîtier. Cette forme de construction est devenue indispensable au standard industriel. Les boîtiers de la série H-B sont disponibles en six tailles différentes.

3

3.2 EPIC® D A - V I N C I H - B

Gehäuse / Hood / Capot

Technische Daten:

Vorschriften: DIN 43652

Schutzart: IP 65

Werkstoff: H-B 6 – 48: Aluminiumlegierung, pulverbeschichtet

Technical Data

Specifications: DIN 43652

Protection class: IP 65

Material: H-B 6 – 48: aluminium alloy, powder coated

Caractéristiques techniques

Règlements: DIN 43652

Degré de protection: IP 65

Matière: H-B 6 – 48: Alliage aluminium, recouvert par pulvérisation

3.2 EPIC® D A - V I N C I H - B

Gehäuse / Hood / Capot



PG

M

EPIC® Standardgehäuse

Aluminiumlegierung, pulverbeschichtet (grau), Bügel und Bolzen aus verzinktem Stahl

Aluminium alloy, powder coated (grey), locking levers and bolts made of zinc plated steel

Alliage aluminium, recouvert par pulvérisation (grise), leviers et ergots acier recouvert par zinc

Für den industriellen Einsatz in anspruchsvoller Umgebung.

For industrial applications in demanding environments.

Pour une exploitation industrielle dans un environnement exigeant.

Entsprechend DIN EN 50262; auch in metrischer Ausführung mit M20-, M25-, M32- und M40-Gewinde.

According to DIN EN 50262; also available with metric thread M20, M25, M32 and M40.

Selon DIN EN 50262; maintenant aussi disponible avec pas métrique M20, M25, M32 et M40.



PG

M

EPIC® EP: (Environmental Protected/für erhöhte Umwelтанforderungen)

Aluminiumlegierung, pulverbeschichtet (schwarz), Bügel und Bolzen aus Edelstahl

Aluminium alloy, powder coated (black), locking levers and bolts made of stainless steel

Alliage aluminium, recouvert par pulvérisation (noir), leviers et ergots acier inox

Für den industriellen Einsatz in stark beanspruchter Umgebung mit aggressiver Atmosphäre.

For industrial applications in extremely demanding environments with aggressive atmospheres.

Pour l'exploitation industrielle dans un environnement très sollicité à atmosphère agressive.

Entsprechend DIN EN 50262; auch in metrischer Ausführung mit M20-, M25-, M32 und M40-Gewinde.

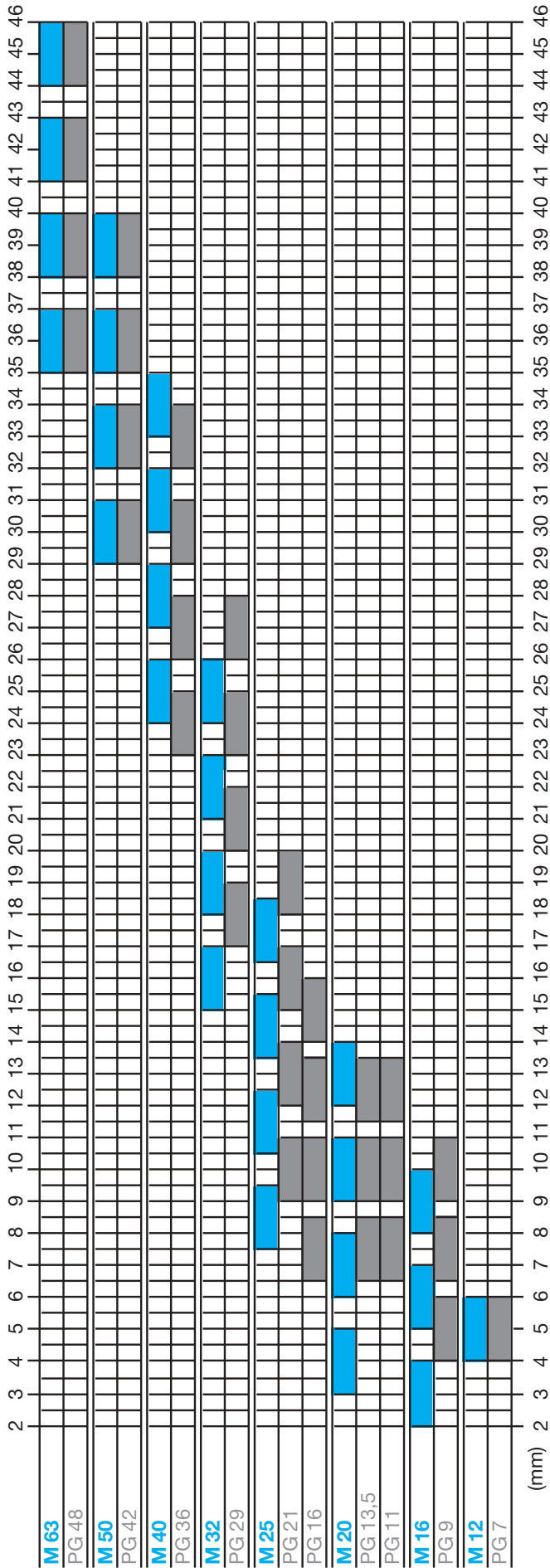
According to DIN EN 50262; now also available with metric thread M20, M25, M32 and M40.

Selon DIN EN 50262; maintenant aussi disponible avec pas métrique M20, M25, M32 et M40.

3.2 EPIC® D A - V I N C I H - B

Gehäuse / Hood / Capot

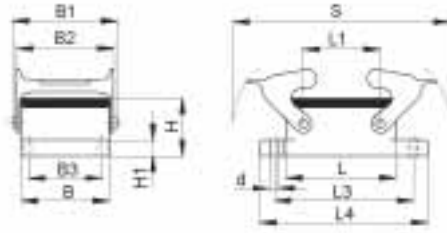
VERGLEICH DER KLEMMBEREICHE FÜR EINSCHNITTDICHTUNGEN PG (DIN 46320) ZU METRISCH Comparison of the thread dimensions for split seals PG thread (DIN 46320)/ metric thread Comparaison de la dimension du filetage pour joints multiples pas PG (DIN 46320)/pas métrique



(mm)

3.2 EPIC® D A - V I N C I H - B

Anbaugehäuse / Panel mount base / Embase encastrée



EPIC® H-B Gehäuse: Anbaugehäuse (Querbügel)
EPIC® H-B housings: panel mount base (double locking lever)
Boîtiers EPIC® H-B: embase encastrée (double levier)

H-B 10

Artikel part article	Art.Nr. part No. N° art.	PG	L	L1	L2	L3	L4	B	B1	B2	B3	B4	B5	H	H1	H2	S	d
H-B 10 AG	10032000		73	27		83	93	43	57,8	53	32			27,8	4		116	4,3

Einsätze / Inserts / Inserts: 1.4: H-BE 10 / 1.5: H-EE 18 / 1.7: H-BVE 3 / 1.9: H-DD 42 / 1.10: MC 10 / 1.11: TB H-BE 10
 Deckel / Cover / Couvercle: 6.1: H-B 10

H-B 16

Artikel part article	Art.Nr. part No. N° art.	PG	L	L1	L2	L3	L4	B	B1	B2	B3	B4	B5	H	H1	H2	S	d
H-B 16 AG	10072000		93,3	47,5		103	113	43	57,8	53	32			27,8	4		136,5	4,3

Einsätze / Inserts / Inserts: 1.4: H-BE 16 / 1.5: H-EE 32 / 1.6: H-BS 6 / 1.7: H-BVE 6 / 1.8: H-D 40 / 1.9: H-DD 72 / 1.10: MC 16 / 1.11: TB H-BE 16
 Deckel / Cover / Couvercle: 6.1: H-B 16

H-B 24

Artikel part article	Art.Nr. part No. N° art.	PG	L	L1	L2	L3	L4	B	B1	B2	B3	B4	B5	H	H1	H2	S	d
H-B 24 AG	10102000		120	74		130	140	43	57,8	53	32			27,8	4		163	4,3

Einsätze / Inserts / Inserts: 1.4: H-BE 24 / 1.5: H-EE 46 / 1.7: H-BVE 10 / 1.8: H-D 64 / 1.9: H-DD 108 / 1.10: MC 24 / 1.11: TB H-BE 24
 Deckel / Cover / Couvercle: 6.1: H-B 24

H-B 32

Artikel part article	Art.Nr. part No. N° art.	Art.Nr.: EP part No.: EP N° art.: EP	PG	L	L1	L2	L3	L4	B	B1	B2	B3	B4	B5	H	H1	H2	S	d
H-B 32 AG	10132000			93,5	64,5		110	124	79	93,8	87,8	65			30,3	5		136,5	5,5

Einsätze / Inserts / Inserts: 1.4: H-BE 32 / 1.5: H-EE 64 / 1.6: H-BS 12 / 1.8: H-D 80 / 1.9: H-DD 144 / 1.10: 2 x MC 24 / 1.11: 2 x TB H-BE 16 & 2 x TB H-D 40

1.8 EPIC® H - D

Einsätze / Inserts / Inserts

Technische Daten:

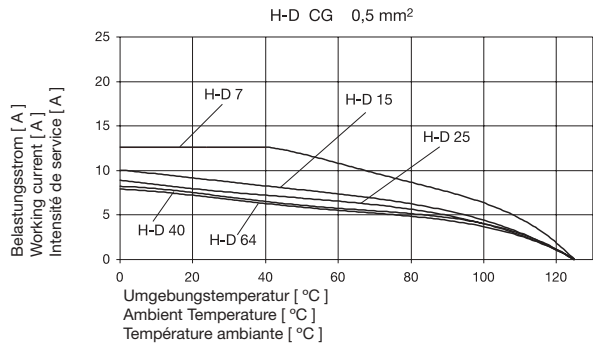
- Kontaktzahlen: 8 / 7, 15, 25, 40, 50, 64, 80, 128 (+ PE)
- Bemessungsspannung: VDE: 24 V (AC)/60 V (DC)
Metallgehäuse H-D 7/8
250 V Thermoplastgehäuse H-D 7/8
250 V EPIC® H-D 15-128
UL: 250 V EPIC® H-D 7-128
- Bemessungsstrom: VDE: 10 A EPIC® H-D 7-128
UL: 10 A EPIC® H-D 7-128
- Verschmutzungsgrad: 3
- Prüfspannung: 2 kV
(2,5 kV für H-D 40/64/80/128 gedrehte Kontakte)
- Leitungsanschluss: Crimpanschluss: 0,14-2,5 mm²
- Temperaturbereich: -40 °C bis +100 °C,
kurzzeitig bis +125 °C
- Kontakte: Kupferlegierung,
hartversilbert/hartvergoldet
- Durchgangswiderstand: <2 mOhm
(<3 mOhm für H-D 40/64/80/128 gedrehte Kontakte)
- Steckzyklen: 100 (je nach Anwendungsfall,
höhere Steckzyklen möglich)

Technical Data:

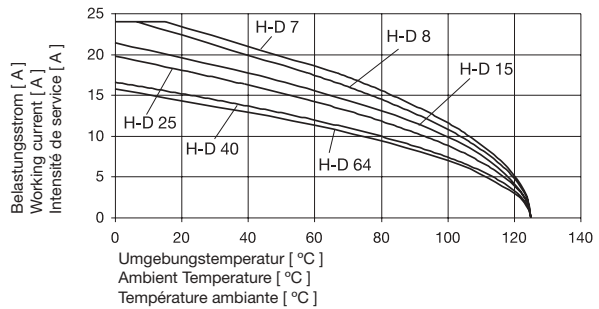
- Number of contacts: 8 / 7, 15, 25, 40, 50, 64, 80, 128 (+ PE)
- Rated voltage: VDE: 24 V (AC)/60 V (DC)
metal housing H-D 7/8
250 V plastic housing H-D 7/8
250 V EPIC® H-D 15-128
UL: 250 V EPIC® H-D 7-128
- Rated current: VDE: 10 A EPIC® H-D 7-128
UL: 10 A EPIC® H-D 7-128
- Pollution degree: 3
- Test voltage: 2 kV
(2,5 kV for H-D 40/64/80/128 machined contacts)
- Termination technique: Crimp termination: 0,14-2,5 mm²
- Temperature range: -40 °C – +100 °C,
for a short term up to +125 °C
- Contacts: Copper alloy,
silver plated/gold plated
- Contact resistance: <2 mOhm
(<3 mOhm for H-D 40/64/80/128 machined contacts)
- Mating cycles: 100 (higher mating cycles
depends on the application)

Caractéristiques techniques:

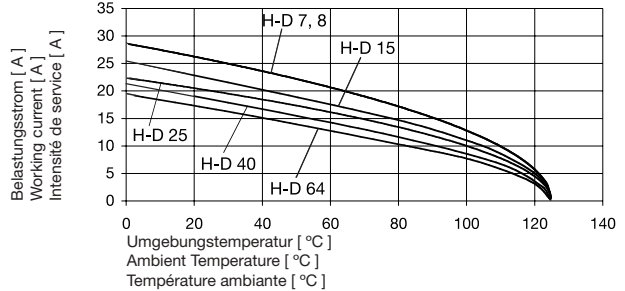
- Nombre de contacts: 8 / 7, 15, 25, 40, 50, 64, 80, 128 (+ PE)
- Tension nominale: VDE: 24 V (AC)/60 V (DC)
boîtiers métallique H-D 7/8
250 V boîtiers plastique H-D 7/8
250 V EPIC® H-D 15-128
UL: 250 V EPIC® H-D 7-128
- Courant nominale: VDE: 10 A EPIC® H-D 7-128
UL: 10 A EPIC® H-D 7-128
- Degré de pollution: 3
- Tension d'essai: 2 kV
(2,5 kV pour H-D 40/64/80/128 contacts décollés)
- Raccordement: Raccord à sertir: 0,14-2,5 mm²
- Gamme de température: -40 °C – +100 °C,
à court terme jusqu'à +125 °C
- Contacts: Alliage cuivre, argenté/doré
- Résistance de passage: <2 mOhm
(<3 mOhm pour H-D 40/64/ contacts décollés)
- Cycles d'insertion: 100 (selon le cas cycles d'insertion plus important)



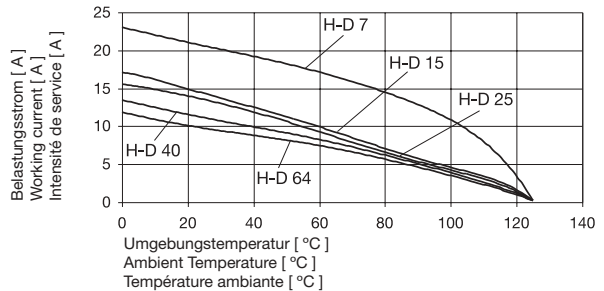
H-D crimp gedreht / H-D crimp machined / H-D à sertir décollé
1,5 mm²



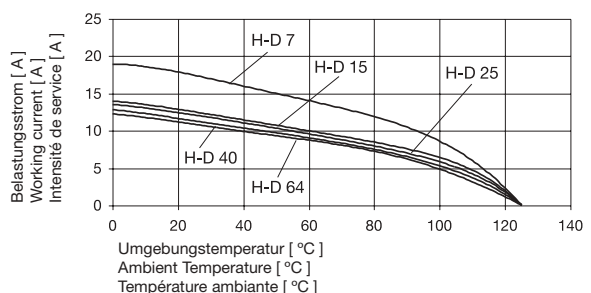
H-D crimp gedreht / H-D crimp machined / H-D à sertir décollé
2,5 mm²



H-D crimp gestanz / H-D crimp stamped / H-D à sertir estampé
2,5 mm²

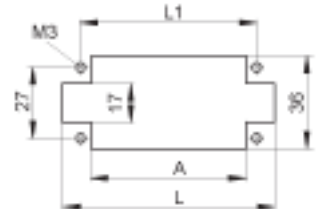
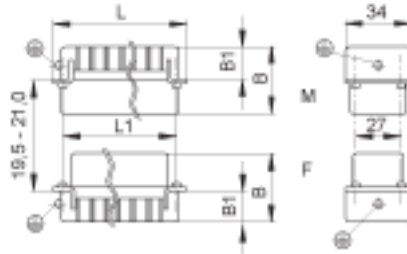


H-D crimp gestanz / H-D crimp stamped / H-D à sertir estampé
1,5 mm²



1.8 EPIC® H - D

Einsätze / Inserts / Inserts



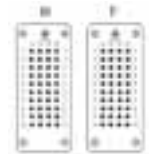
Montageausschnitt
Panel cut-out
Découpe de montage

H-D 40

Artikel <i>part</i> <i>article</i>	Version <i>version</i> <i>version</i>	Art.Nr. <i>part No.</i> <i>N° art.</i>	Typ <i>type</i> <i>type</i>	Kontakte <i>contacts</i> <i>contacts</i>	L	L1	A	B	B1
H-D 40 SCM	Stift / <i>male</i> / <i>mâle</i>	11265200	gedreht / <i>machined</i> / <i>décolleté</i>	40	84,5	77,5	68,5	35	24
H-D 40 BCM	Buchse / <i>female</i> / <i>femelle</i>	11266200		40	84,5	77,5	68,5	35	16
H-D 40 SCG	Stift / <i>male</i> / <i>mâle</i>	11265000	gestanzt / <i>stamped</i> / <i>estampé</i>	40	84,5	77,5	71	34	19
H-D 40 BCG	Buchse / <i>female</i> / <i>femelle</i>	11266000		40	84,5	77,5	71	36	18

Gehäuse / *Housings* / *Boîtiers*: 3.2: H-B 16
Kontakte / *Contacts* / *Contacts*: 2.1: H-D 1,6 gedreht / *machined* / *décolleté*
H-D 1,6 gestanzt / *stamped* / *estampé*

Ansicht anschlussseitig
View from cable side
Vue côté raccordement



H-D 64

Artikel <i>part</i> <i>article</i>	Version <i>version</i> <i>version</i>	Art.Nr. <i>part No.</i> <i>N° art.</i>	Typ <i>type</i> <i>type</i>	Kontakte <i>contacts</i> <i>contacts</i>	L	L1	A	B	B1
H-D 64 SCM	Stift / <i>male</i> / <i>mâle</i>	11272000	gedreht / <i>machined</i> / <i>décolleté</i>	64	111	104	97	35	24
H-D 64 BCM	Buchse / <i>female</i> / <i>femelle</i>	11273000		64	111	104	97	35	16
H-D 64 SCG	Stift / <i>male</i> / <i>mâle</i>	11270000	gestanzt / <i>stamped</i> / <i>estampé</i>	64	111	104	98	34	19
H-D 64 BCG	Buchse / <i>female</i> / <i>femelle</i>	11271000		64	111	104	98	36	18

Gehäuse / *Housings* / *Boîtiers*: 3.2: H-B 24
Kontakte / *Contacts* / *Contacts*: 2.1: H-D 1,6 gedreht / *machined* / *décolleté*
H-D 1,6 gestanzt / *stamped* / *estampé*

Ansicht anschlussseitig
View from cable side
Vue côté raccordement

