

# UNINTERRUPTIBLE POWER SUPPLIES

## FUENTES DE ALIMENTACIÓN ININTERRUMPIDA

Versions / Technical data  
Versiones / Datos técnicos



# POWER COMPACT COMBI UPS

## POWER COMPACT COMBI UPS



The uninterruptible power supply Power Compact Combi comprises of one switched mode power supply with DC 24V/5A output and battery management that provides highly sophisticated charging and monitoring of the battery. It also ensures zero interruption in case of a power failure on the primary side and gives early feedback when battery life reaches its end.

La fuente de alimentación ininterrumpida de energía de Power Compact Combi dispone de una fuente de alimentación en modo conmutado con salida de CC 24V/5A y una gestión de batería que brinda una carga y monitoreo de la batería sumamente sofisticado. También garantiza que no habrá interrupción en caso de una falla de energía en el lado principal y proporciona retroalimentación temprana cuando la vida útil de la batería termina.

# CHARGE AND CONTROL UNIT

## UNIDAD DE CARGA Y CONTROL

The Power Vision uninterruptible power supplies (PVUA) for 24 VDC loads impresses with its optimal battery management. The charge and control unit manages and monitors the battery module and provides an early warning signal for a low remaining battery life. It indicates the charging status and the remaining time while being in buffer mode. All relevant data is retrievable at any time via integrated display or interface.

La fuente de alimentación ininterrumpida de la serie Power Vision (PVUA) para cargas de 24 V de CC impresiona con su gestión óptima de batería. La unidad de carga y control gestiona y supervisa el módulo de batería y manda una señal temprana de advertencia para indicar un nivel de carga bajo de la batería. Indica el estado de la carga y el tiempo restante de la misma mientras está en modo de búfer. Toda la información relevante puede recuperarse en cualquier momento a través de la pantalla o interfaz integrada.



## HIGHLIGHTS

BATTERY MODULES GET DETECTED AUTOMATICALLY  
DETECCIÓN AUTOMÁTICA DE MÓDULOS DE BATERÍAS

RELIABLE SIGNALLING WHEN THERE IS LOW REMAINING LIFE EXPECTANCY OF CONNECTED BATTERY MODULES

ASISTENCIA PARA EL SUMINISTRO DE COMPUTADORAS INDUSTRIALES

INTERFACE TO VISUALIZE AND ADJUST RELEVANT DATA  
INTERFAZ PARA VISUALIZAR Y AJUSTAR DATOS PERTINENTES

ePLAN



## HIGHLIGHTS

INTERFACE TO VISUALIZE AND ADJUST RELEVANT DATA  
INTERFAZ PARA VISUALIZAR Y AJUSTAR DATOS PERTINENTES

ACTIVE CURRENT LIMITING IN THE EVENT OF AN ERROR  
LIMITACIÓN DE CORRIENTE ACTIVA ANTE ERRORES

ELECTRONIC OVERCURRENT AND SHORT-CIRCUIT PROTECTION

PROTECCIÓN ELECTRÓNICA CONTRA SOBRECORRIENTES Y CORTOCIRCUITOS

ePLAN



# BUFFER MODULES

## MÓDULO BÚFER

A buffer module is able to compensate brief power supply interruptions safely. Mains buffering times of power supplies are extended for increasing the operational reliability of machines and systems. Buffer modules combine an electronic switching unit and an energy storage which is based on service-free capacitors in one casing.

Un módulo búfer tiene la capacidad de compensar las breves interrupciones de las fuentes de alimentación de forma segura. Los tiempos de almacenamiento en búfer en la red eléctrica de las fuentes de alimentación son ampliados para incrementar la confiabilidad del funcionamiento de las máquinas y sistemas. Los módulos búfer combinan la unidad conmutación

electrónica y el almacenamiento de energía basada en capacitores libres de mantenimiento en una sola carcasa.

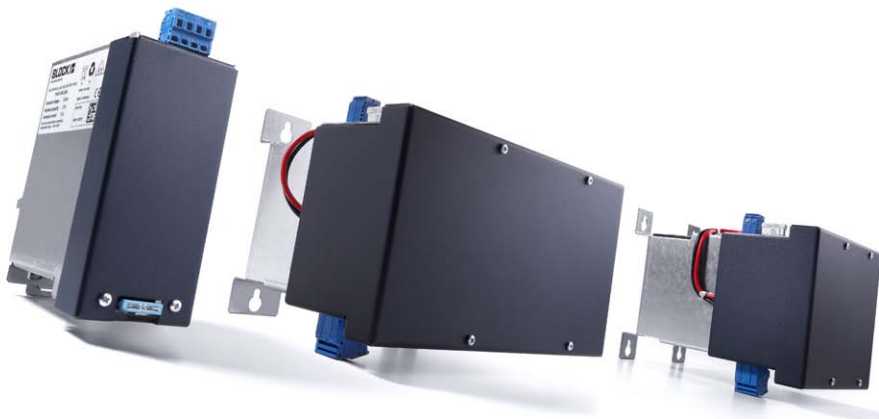


# BATTERY MODULES

## MÓDULO DE BATERÍAS

The service-free lead AGM batteries guarantee a long product life, high quality and reliability. They are suitable for long buffer times in the range of minutes and hours.

Las batería de plomo AGM libres de mantenimiento garantizan una larga vida al producto, alta calidad y confiabilidad. Son adecuados para almacenamiento en búfer durante largo tiempo dentro del intervalo de horas y minutos.



## HIGHLIGHTS

ELECTRONIC OVERCURRENT  
AND SHORT-CIRCUIT  
PROTECTION  
PROTECCIÓN ELECTRÓNICA  
CONTRA SOBRECORRIENTES Y  
CORTOCIRCUITOS

CONFIGURABLE SWITCH-IN  
THRESHOLD  
UMBRAL DE CONMUTACIÓN  
CONFIGURABLE

DECOUPLED OUTPUT  
SALIDA DESACOPLADA

3 LEDS FOR SIGNALLING  
PURPOSES  
3 LED INDICADORES



## HIGHLIGHTS

SPRING-LOADED PLUG-IN  
CONNECTION TECHNOLOGY  
TECNOLOGÍA DE CONEXIÓN  
PLUG-IN ACCIONADA POR  
RESORTEK

MAXIMUM RELIABILITY DUE  
TO "BATTERY CONTROL"  
TECHNOLOGY  
MÁXIMA CONFIABILIDAD  
GRACIAS A LA TECNOLOGÍA DE  
"CONTROL DE BATERÍA"

TEMPERATURE MEASURE-  
MENT OCCURS IN BATTERY  
MODULE  
LA MEDICIÓN DE LA  
TEMPERATURA OCURRE EN EL  
MÓDULO DE BATERÍA



only PVA/PVAF

# SWITCHED MODE POWER SUPPLY + CHARGE AND CONTROL UNIT

## FUENTES DE ALIMENTACIÓN + UNIDAD DE CARGA Y CONTROL

**POWER COMPACT**



Dimensions:  
Dimensiones:  
A: 5 in  
B: 2.4 in  
C: 4.7 in



Suitable for all Power Vision battery modules  
Adecuado para todos los módulos de batería de Power Vision

Order no.

**24 Vdc/5 A**

PC-1024-050-0

**POWER VISION**

# CHARGE AND CONTROL UNITS UNIDADES DE CARGA Y CONTROL



Dimensions:  
Dimensiones:  
A: 5 in  
B: 1.6 in  
C: 6.4 in



Order no.

**24 Vdc/10 A**

PVUA 24/24-10



Dimensions:  
Dimensiones:  
A: 5 in  
B: 2.2 in  
C: 6.4 in



Order no.

**24 Vdc/20 A**

PVUA 24/24-20

**POWER VISION**

# BUFFER MODULES MÓDULO BÚFER



Dimensions:  
Dimensiones:  
A: 5 in  
B: 2.2 in  
C: 7.1 in



Order no.

**24 Vdc/10 A**

PVUC 24/24-10



Dimensions:  
Dimensiones:  
A: 5 in  
B: 2.2 in  
C: 7.1 in



Order no.

**24 Vdc/20 A**

PVUC 24/24-20



Dimensions:  
Dimensiones:  
A: 3.5 in  
B: 2.8 in  
C: 4.6 in



Order no.

**NEW**

**24 Vdc/0.8 Ah** PVAF 24/0,8Ah



Dimensions:  
Dimensiones:  
A: 5 in  
B: 2.2 in  
C: 5.4 in



Order no.

**24 Vdc/1.2 Ah** PVAF 24/1,2Ah



Dimensions: PVAF  
Dimensiones: PVAF  
A: 5.7 in  
B: 3.1 in  
C: 6.6 in  
Dimensions: PVA  
Dimensiones: PVA  
A: 6.5 in  
B: 2.9 in  
C: 6.9 in



Order no.

**NEW**

**24 Vdc/3.2 Ah** PVAF 24/3,2Ah

**24 Vdc/3.2 Ah** PVA 24/3,2Ah



Dimensions: PVAF  
Dimensiones: PVAF  
A: 5.7 in  
B: 6.4 in  
C: 6.8 in  
Dimensions: PVA  
Dimensiones: PVA  
A: 9.3 in  
B: 3.4 in  
C: 8.6 in



Order no.

**24 Vdc/7 Ah** PVAF 24/7Ah

**24 Vdc/7 Ah** PVA 24/7Ah



Dimensions: PVAF  
Dimensiones: PVAF  
A: 5.7 in  
B: 9.1 in  
C: 6.8 in  
Dimensions: PVA  
Dimensiones: PVA  
A: 9.3 in  
B: 4.7 in  
C: 8.6 in



Order no.

**24 Vdc/12 Ah** PVAF 24/12Ah

**24 Vdc/12 Ah** PVA 24/12Ah

A GLOBAL COMPANY  
UNA COMPAÑÍA GLOBAL



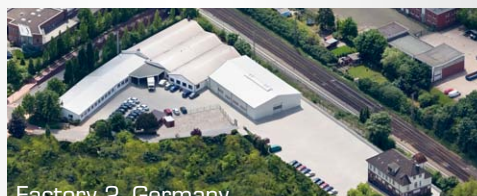
- Headquarter and production sites Matriz y sitios de producción
- Production sites Sitios de producción
- Subsidiaries Subsidiarias
- International agencies Agentes internacionales



Factory, USA



Factory 1, Germany



Factory 2, Germany

**BLOCK USA, Inc.**  
10632 W. Grand Avenue  
Franklin Park, IL 60131 • USA  
Phone +1 847 260 9050  
Fax +1 847 628 0606  
info@blockusa.com  
www.blockusa.com

**BLOCK**   
blockusa.com