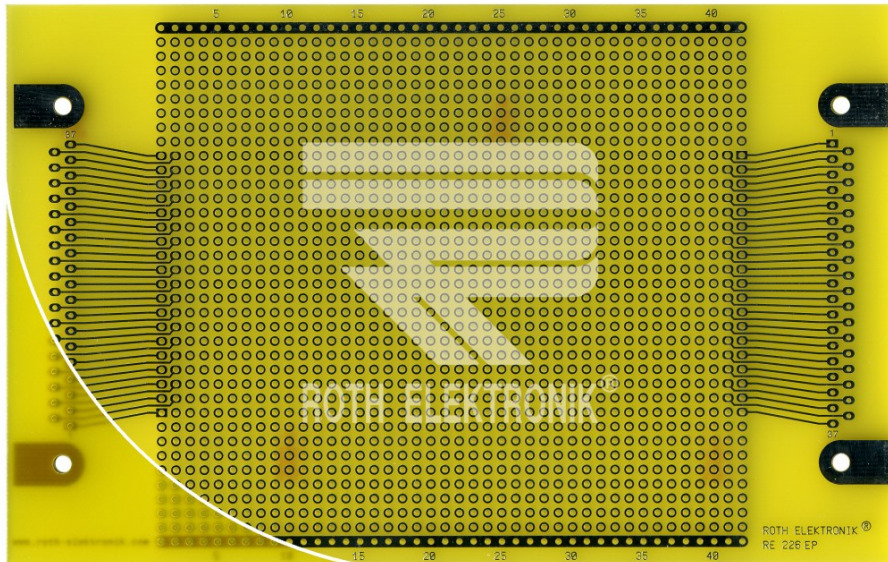


D-Sub Laborkarte



RE226-LF



- FR4 Epoxyd 1,50 mm einseitig 35 µm Cu
- heißverzinkt HAL
- Steckverbinderanschluss D-Sub DIN 41652 2 x 37-polig
- 35 x 42 Lötinseln 2,1 mm Ø
- Lochraster 2,54 x 2,54 mm
- Lochdurchmesser 1,0 mm
- 2- Potentialbahnen
- Größe 100 x 160 mm