

Kontaktbuchse 1 mm Hyperboloid

Drahtfederkontakt

Einsatzbereich: - 623

- 917, 7-polig

- 923, 8- und 9-polig

TE Teile Nr.: 60-0001-011-000

IC Ref. Nr.: 60.001.11

Elektrische Werte

Bemessungsstrom max. 10 A*
Durchgangswiderstand < 5 mOhm

Werkstoff

Kontakt Messing, vergoldet

Anschluss

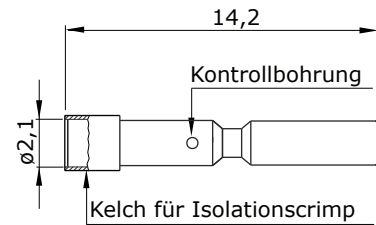
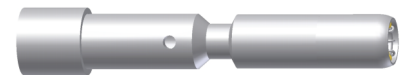
Anschlussart Crimp
Anschlussbereich 0,06 - 1,0 mm² ¹⁾
0,14 - 1,0 mm² ²⁾
- für Isolationscrimp max. ø2,1 mm
Abisolierlänge 6 mm
Crimpeinstellungen sind individuell zu wählen

Mechanische Werte

Steckzyklen 500

Werkzeuge (nicht im Lieferumfang enthalten)

digitale Crimpzange Best.-Nr.: C0.235.00 ¹⁾ oder C0.236.00 ²⁾
analoge Crimpzange Best.-Nr.: C0.101.00 ¹⁾ oder C0.201.00 ²⁾
Positioniereinsatz Best.-Nr.: C0.003.00
Crimpen - kraftunterstützt
Crimpmaschine Best.-Nr.: WA10672
digitaler Crimpeinsatz, klein Best.-Nr.: C0.372.00 ¹⁾
digitaler Crimpeinsatz, mittel Best.-Nr.: C0.373.00 ²⁾



Hauptabmessungen

Kontaktbuchse





Contact Socket 1 mm Hyperboloid

wire spring contact
for: - 623
- 917, 7-pin
- 923, 8- and 9-pin

TE part number: 60-0001-011-000
IC reference number: 60.001.11

Electrical Data

rated current max. 10 A*
contact resistance < 5 mOhm

Material

contact brass, gold plated

Termination

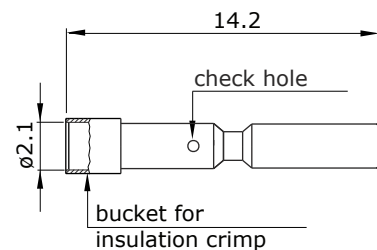
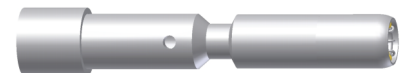
kind of termination crimp
cross-section 0.06 - 1.0 mm² ¹⁾
0.14 - 1.0 mm² ²⁾
- for insulation crimp max. ø2.1 mm
stripping length 6 mm
crimp settings select individually

Mechanical Data

mating cycles 500

Tools (not part of product contents)

digital crimping tool order code: C0.235.00 ¹⁾ oder C0.236.00 ²⁾
analog crimping tool order code: C0.101.00 ¹⁾ oder C0.201.00 ²⁾
positioner order code: C0.003.00
power crimping
crimping machine order code: WA10672
digitaler crimp insert, small order code: C0.372.00 ¹⁾
digitaler crimp insert, medium order code: C0.373.00 ²⁾



Main Dimensions

contact socket

