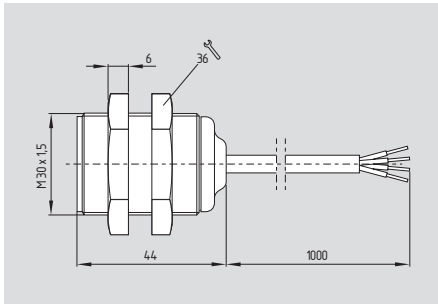
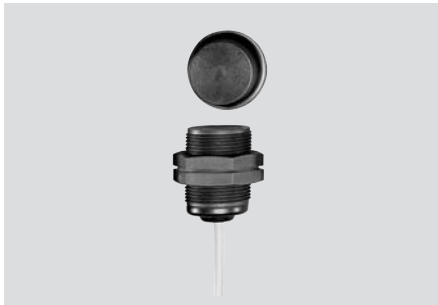


Sicherheits-Sensoren

BNS 303



- Kunststoffgehäuse
- mit Codierung
- hohe Lebensdauer, kein mechanischer Verschleiß
- Schutzart IP 67
- unempfindlich gegen seitlichen Versatz
- unempfindlich gegen Verschmutzung
- für Nahrungsmittelbereich geeignet
- mit LED erhältlich

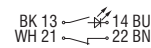
Technische Daten

Vorschriften: IEC 60947-5-3, BG-GS-ET-14
 Bauform: zylindrisch
 Gehäuse: glasfaserverstärkter Thermoplast,
 2 Muttern Thermoplast, Anzugsdrehmoment SW 36 max. 300 Ncm
 Schutzart: IP 67 gem. EN 60529
 Anschlussart: Leitung Boflex, Bestellindex -ST: Stecker M12 x 1
 Anschlussquerschnitt: 4 x 0,25 mm²
 Wirkweise: magnetisch
 Betätigungsmagnet: BPS 300, BPS 303, BPS 303 SS, codiert
 Steuerungskategorie: bis 4 gem. EN 954-1 in Verbindung mit Sicherheitsbaustein
 Klassifizierung: bis PDF-M gem. IEC 60947-5-3 in Verbindung mit Sicherheitsbaustein
 S_{ao}: 5 mm
 S_{ar}: 8 mm (Bestellindex -2211) 15 mm 18 mm (Bestellindex -2211)
 Schaltzustandsanzeige: LED nur mit Bestellindex G
 Max. Schaltspannung ohne LED: 100 VAC/DC
 Max. Schaltspannung mit LED: 24 VDC
 Max. Schaltspannung mit Stecker: 100 VAC/DC
 Max. Schaltstrom ohne LED: 500 mA
 -03z: 250 mA
 Max. Schaltstrom mit LED: 10 mA
 Max. Schaltleistung ohne LED: 10 W
 Max. Schaltleistung mit LED: 240 mW
 Ausgang: -
 U_e: -
 I_e: -
 Umgebungstemperatur: -25 °C ... +70 °C
 Lager- und Transporttemperatur: -25 °C ... +70 °C
 Max. Schaltfrequenz: 5 Hz
 Schockfestigkeit: 30 g / 11 ms
 Schwingungsfestigkeit: 10 ... 55Hz, Amplitude 1 mm

Kontaktvarianten

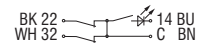
1 Schließer

1 Öffner



1 Schließer

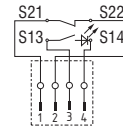
2 Öffner



Steckeranschluss

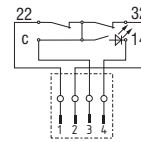
1 Schließer

1 Öffner



1 Schließer

2 Öffner



Prüfzeichen

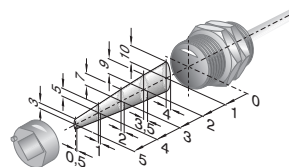


Bestelldaten

BNS 303-①z②-③-④

Nr.	Einfügen	Beschreibung
①	11	1 Schließer / 1 Öffner
	12	1 Schließer / 2 Öffner
②		ohne LED
	G	mit LED
③		mit Leitung
	ST	Stecker M12
④	2187	Kontakte einzeln herausgeführt
	2211	erhöhter Schaltabstand

Hinweis



Freigabebereich

Die Betätigungsmagnete sind nicht im Lieferumfang enthalten. Auswahl siehe Seite 1-127.

Hinweis

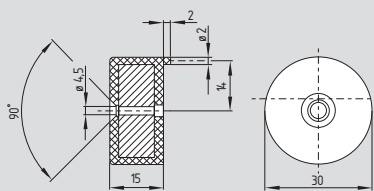
Darstellung der Kontaktsymbole bei geschlossener Schutzeinrichtung.

Die Kontaktbelegungen bei den Ausführungen mit oder ohne LED sind identisch.

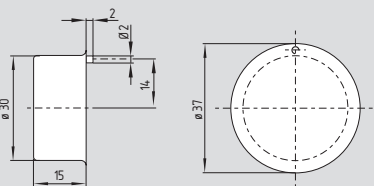
LED leuchtet, wenn die Schutztür geöffnet ist.

Sicherheits-Sensoren

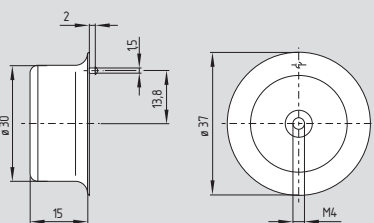
Systemkomponenten



BPS 300



BPS 303



BPS 303 SS

Bestelldaten

Betätigungsmagnet: kunststoffgekapselt	BPS 300
kunststoffgekapselt für Nahrungsmittelbereich	BPS 303
edelstahlgekapselt für Nahrungsmittelbereich	BPS 303 SS