

**2 cm (0,8") Kleinlautsprecher** mit Kunststoffmembran und rundem Metallkorb. Geringe Baugröße, deshalb geeignet zur Signalausgabe in Geräten, in denen wenig Platz zur Verfügung steht. Der Anschluss erfolgt über rückseitig angebrachte Lötstellen.

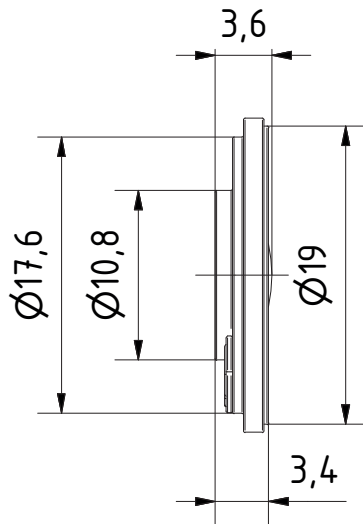
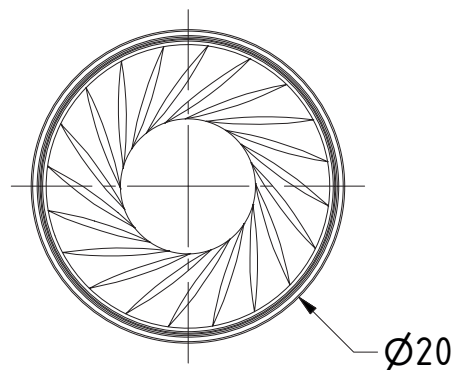
**Anwendungsmöglichkeiten:**

- Funkgeräte
- Bedienpanele

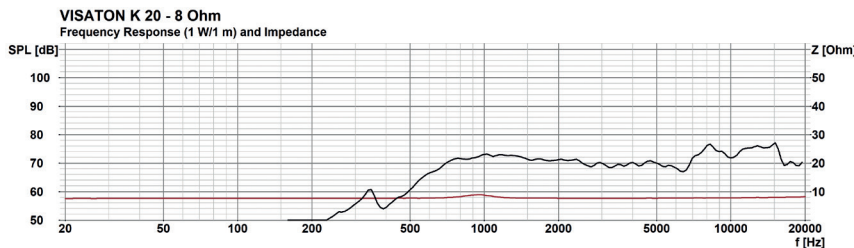
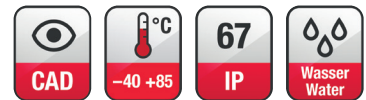
**2 cm (0,8") miniature speaker** with plastic diaphragm and round metal basket. Thanks to its small dimensions, suitable for signal output in equipment, where space is at a premium. Connection via soldering points on rear side.

**Typical applications:**

- Handheld devices
- HUI



K 20 – 8 Ohm  
01.06.18



**Technische Daten / Technical Data**

Nennbelastbarkeit Rated power	1 W
Musikbelastbarkeit Maximum power	1,5 W
Impedanz Impedance	8 Ω
Übertragungsbereich (-10 dB) Frequency response (-10 dB)	600-20000 Hz
Mittlerer Schalldruckpegel Mean sound pressure level	73 dB (1 W/1 m)
Resonanzfrequenz Resonant frequency	860 Hz
Schallwandöffnung Cut-out diameter	20 mm
Anschluss Terminal	Lötstellen Solder joints
Gewicht netto Net weight	2,3 g

\*) IP-Schutzklasse für Frontseite bei Einbau in ein abgedichtetes Gehäuse (ggf. ist eine Verklebung des Lautsprechers und eine Frontabdeckung (Gitter) notwendig)

\*) IP protection class for front side when built into a sealed enclosure (gluing of the loudspeaker and a front cover (grille) might be necessary)