

CODICE EAN : 3760244880307 RILEVAMENTO REMOTO DA 5V A 29V ALE2902M

- PRECISO:** alimentatore a commutazione con un'ondulazione di < 3 mV rms.
- UNIVERSALE:** 12 impostazioni in passi da 2 V con intervallo di regolazione  $\pm 1$  V.
- COMPLETO:** Funzione caricabatterie piombo-acido da 12 o 24 V e rilevamento remoto.
- PRATICO:** indicatori di stato e posizione del caricatore.
- PROTETTO:** contro cortocircuito e polarità inversa.



## 60 WATT

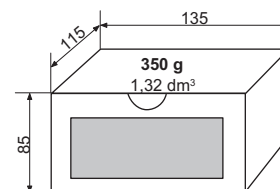
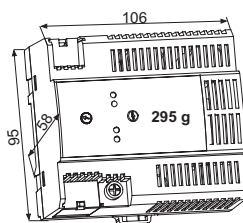
da 5 V a 29 V

da 2,5 A a 24 V

da 3,5 A a 12 V

da 4 A a 5 V

caricabatterie 12 V o 24 V



## Specifiche

### Tensione

- Uscite flottanti su morsettiere a molla con leve per conduttori da 2,5 mm<sup>2</sup> (AWG12).
- Tensione di uscita : regolabile da 5 a 29 V tramite interruttore a 12 posizioni e posizioni del l'interruttore di regolazione fine: 6, 8, 10, 12, 14, 16, 18, 20, 22, 24, 26, 28 Volt. Intervallo di regolazione fine :  $\pm 1$  Volt, a prescindere dal l'impostazione del l'interruttore posizioni del caricabatterie piombo-acido da 12 e 24 V identificate da due indicatori LED
- Regolazione: < 30 mV a 5 V e < 10 mV a 29 V, 1 per una variazione di carico da 0 a 100%. < 1 mV a 29 V 2,1 A e < 4 mV a 5 V 4 A per una variazione di linea da -10 a +10%.
- Regolazione dinamica: < 1% a 29 V e < 5% a 5 V per una variazione di carico dal 10 al 90%.
- Ondulazione : < 3 mV rms compresi : < 3 mV da picco a picco del segnale da 100 kHz < 4 mV da picco a picco del segnale da 100 kHz < 10 mV da picco a picco dei transistori di commutazione
- Tempo di tenuta : 25 ms a mezzo carico e 12 ms a pieno carico (Ingresso linea 190 V)
- Indicatori : Indicatore LED verde : "alimentatore funzionante" Indicatore LED giallo : "posizione caricabatterie 12 V e 24 V" Indicatore LED rosso : "stato, fusibile di uscita rotto" o "surriscaldamento" I LED gialli indicano anche il funzionamento a batteria.

### Corrente

- Max I : 4,2 A in condizione di corto circuito da 4 A a 5 V, da 3,5 A a 12 V, da 2,5 A a 24 V e da 2,1 A a 29 V

### Caricabatterie

- Capacità nominale delle batterie piombo-acido senza elettrolita: 35 Ah per 12 V e 20 Ah per 24 V.
- Capacità minima delle batterie piombo-acido sigillate : 10 Ah per 12 V e 7 Ah per 24 V. (In ogni caso, fare riferimento alla nota del produttore delle batterie)

### Rilevamento remoto

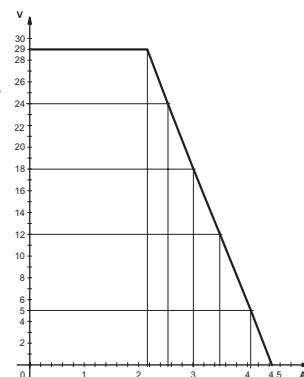
- Correzione del calo di tensione nei conduttori (metodo 4 conduttori)
- Ingresso su morsettiere a molla di scollegamento per conduttori da 2,5 mm<sup>2</sup> (AWG12).
- Correzione : max 3 V (1,5 V per conduttore)
- Ondulazione : < 30 mV per una variazione di carico da 0 a max.

### Potenza

- Una funzione lineare di tensione da 60 W a 20 W (da 29 a 5 Volt).

### Protezione

- Contro corto circuito tramite limite di corrente.
- Contro sovracorrente sul circuito primario tramite fusibile
- Contro polarità inversa della batteria tramite fusibile di uscita.
- Contro sovratemperatura tramite spegnimento termico.
- Coperchio su morsettiere ingresso uscita.



### Altre specifiche

- Sicurezza : Classe II, uscita a bassissima tensione (SELV), conforme alle norme EN61010-1, EN 61010-2-201 ed EN 62368-1
- EMC : conforme alle norme EN 61000-6-2 ed EN 61000-6-4
- Sovratensione categoria II, Grado di inquinamento 2
- Altitudine di funzionamento : < 2000 m
- Livello di protezione : IP 30.
- Temperatura di esercizio : da -25 a +60°C ; riduzione delle prestazioni : 1 W/°C da +40°C
- Tensione d'ingresso : 220-240 VAC (da 190 a 264 Volt), 50-60 Hz.
- Ingresso rete elettrica : morsettiere a molla con leve per conduttori da 2,5 mm<sup>2</sup> (AWG 12).
- Consumo di energia : 71W max.
- Rigidità dielettrica : 3.000 VAC da ingresso a uscita
- Presentazione : in Corpo di policarbonato modulare (6 x 17,5 mm) serigrafata
- Montaggio : pacchetto di clip integrato nel corpo modulare per guide DIN profilo 35x7,5 mm or 35x15 mm. Sistema di montaggio a parete amovibile integrato nel corpo per viti da 4 mm.