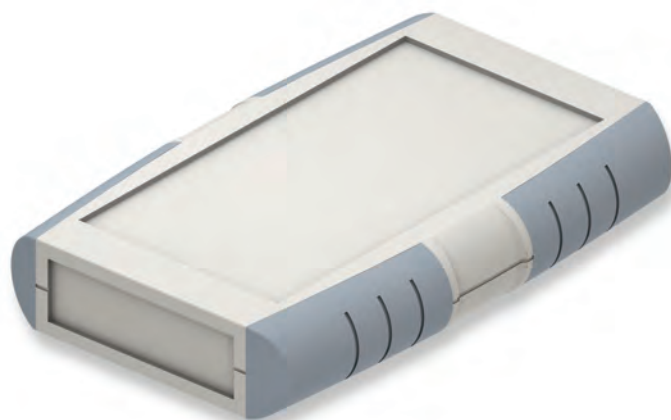
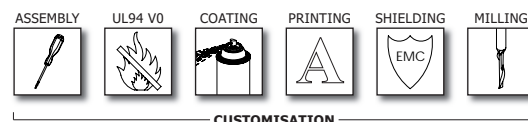


# GRIP CASE

## 33 SERIES



**Innovative and unique enclosure concept, ergonomically designed for maximum user interface comfort, available in 6 sizes. The range has been developed to meet the highest mechanical demands, complemented by rubberised corners for extra protection and additional grip.**

*Die neue optische Linie mit ergonomischen Formen. Das griffige Handgehäuse mit großer Innenraumausnutzung in sechs Größen für zahlreiche Anwendungen mit hohen mechanischen Anforderungen in der Schutzklasse IP 65.*

### Features:

- Advanced snap-fit design (without screws). The battery compartment lid has a retaining screw
- The intelligent concept permits rapid installation by utilising the four rubberised side elements for a snap-fit assembly
- Added security will be achieved by applying the optional retaining screws
- Internal screw pillars are moulded into cover and base for PCBs assembly (self-tapping screws)
- The EPDM gasket (available optionally) upgrades the standard IP54 protection class to IP65

### Materials:

- Moulded in high impact ABS (3mm wall thickness)
- Side elements made from Polypropylene coated with TPE

### Protection Class and Standard Colours:

- Up to IP 65, by applying the optional gasket
- Lid & Base (ABS): Light grey similar to RAL 7035
- Side elements (TPE): Grey similar to RAL 7001

### Standard Unit includes:

- Lid, Base and rubberised side elements (corners)
- The larger sizes include the battery compartment cover and retaining screw

### Eigenschaften:

- Gehäuse mit einrastendem Ober- und unterteil (ohne Schrauben). Der Batteriedeckel wird verschraubt.
- Das intelligente System ermöglicht die schnelle Montage durch Einrasten der gummierten Seitenteile, die gleichzeitig als Kantenschutz dienen
- Der zusätzlichen Sicherheit dient die optional vorgesehene Verschraubung
- Am Gehäuseober- und unterteil sind Befestigungsdome für Leiterplatten, etc. vorgesehen (selbstschneidende Schrauben)
- Durch den Einsatz der optional angebotenen Gummidichtung wird die Schutzklasse IP 65 erreicht

### Material:

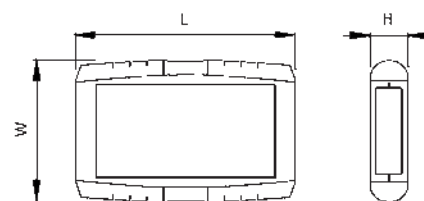
- Gehäuse Ober- und Unterteil aus ABS (Wandstärke 3mm)
- Seitenteile aus TPE beschichtetem Polypropylen

### Schutzart und Standardfarben:

- IP 65, bei Verwendung der optional erhältlichen Gummidichtung
- Deckel & Boden (ABS): Hellgrau ähnlich RAL 7035
- Seitenteile (TPE): Grau ähnlich RAL 7001

### Lieferumfang:

- Gehäuseober- und Unterteil, gummierte Seitenteile
- Batteriefach mit Deckel und Schrauben bei den größeren Ausführungen



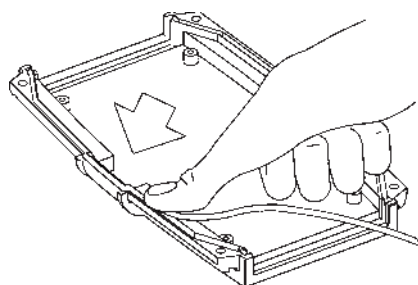
### 33 Series

Product Code	Dimensions (mm)		
Light Grey	Length (L)	Width (W)	Height (H)
33133001	145	95	25
33133002	145	95	35
33133003	185	110	25
33133004	185	110	35
33133005	200	120	25
33133006	200	120	35

## 33 SERIES ACCESSORIES



### Gasket (IP65 Seal)



#### Features:

- Made from EPDM rubber. Provides a high degree of protection against dust, humidity and ozone. IP 65 protection level.
- Resists temperatures between -20°C and +85°C.

#### Eigenschaften:

- Die optional angebotene EPDM-Gummidichtung bietet einen hohen Schutz gegen Staub, Feuchtigkeit und Ozon. Schutzart IP 65.
- Temperaturbereich von -20°C bis +85°C

HAND HELD CASES

#### Product Code

33070045

