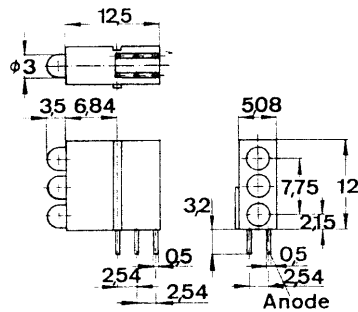
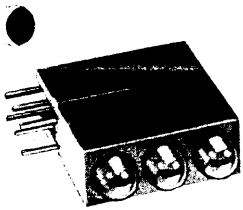


● 3 mm Dreifach-LED

● 3 mm Triple-LED

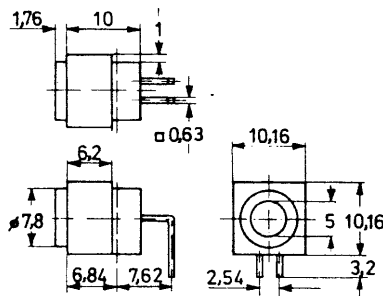
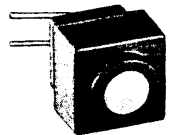
Technische Daten	Technical Data	
Gehäusewerkstoff	Housing Material	PC
Umgebungstemperatur	Ambient Temperature	-40°C ... +85°C
Löttemperatur	Soldering Temperature	260°C ≤ 5 sec.

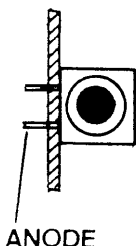


LED-● Type	Farbe oben Colour above	Farbe mitten Colour center	Farbe unten Colour below	Art.-Nr.
A1, 3, 4	Rot Red	Gelb Yellow	Grün Green	1882.2781
A1	Rot Red	Rot Red	Rot Red	1882.2221
A3	Gelb Yellow	Gelb Yellow	Gelb Yellow	1882.7771
A4	Grün Green	Grün Green	Grün Green	1882.8881

● Symbol LED's

Symbol LED's
Sufforts de symbole à led



	A 42	Rot/Red	1809.2330
--------------------------------------------------------------------------------------	------	---------	-----------

● Technische Daten der LED's auf Seite 37.

● LED-Specification on page 37.

Magerdruck keine Lagertypen · Bestellmengen und Preise auf Anfrage

Light printing non stock item · Quantity and pricing upon request

LED-Technische Daten

LED-Technical Data

LED-Type	Farbe/Colour Wellenlänge/ Wavelgth.		Linsen- farbe Lense Col.	Durchl.-Spng. Forward Voltage U _F (V) I _F = 20/**2 mA **10 mA		Durchl.-Strom Fwd.-Current I _F max. (mA)	K _φ (50 % I _V)	Lichtstärke Luminous Intensity 10/**2 mA I _V (mcd) I _F = **20 mA			Stoßstrom Peak Fwd.- Curr. I _{FS} (A)	Sperrspng. Rev. Voltage U _R (V)					
	λ (nm)			typ	max			Grad./Deg.	min	typ			max	tp ≤ 10 μs			
A	1	rot	700	rot/diff.	2,0	2,5	25	±30°	3,2	-	8	0,15	5				
	2	superrot	625	rot/diff.	2,0	2,5	30	±30°	12,5	-	32	0,15	5				
	3	gelb	590	gelb/diff.	2,1	2,5	30	±30°	5	-	12,5	0,15	5				
	4	grün	565	grün/diff.	2,2	2,5	25	±30°	8	-	32	0,15	5				
	5	rot	700	rot/diff.	2,0	2,5	25	±30°	3,2	-	8	0,15	5				
	6	superrot	625	rot/diff.	2,0	2,5	30	±30°	32	-	80	0,15	5				
	7	gelb	590	gelb/diff.	2,1	2,5	30	±30°	12,5	-	32	0,15	5				
	8	grün	565	grün/diff.	2,2	2,5	25	±30°	12,5	-	32	0,15	5				
	9	superrot	625	rot/diff.	1,7*	2,0	7	±30°	0,8*	-	3,2	0,15	5				
	10	gelb	590	gelb/diff.	1,8*	2,1	7	±30°	0,8*	-	3,2	0,15	5				
	11	grün	565	grün/diff.	1,9*	2,2	7	±30°	0,8*	-	3,2	0,15	5				
	12	superrot	625	rot/diff.	1,7*	2,0	7	±30°	2*	-	8	0,15	5				
	13	gelb	590	gelb/diff.	1,8*	2,1	7	±30°	0,8*	-	3,2	0,15	5				
	14	grün	565	grün/diff.	1,9*	2,2	7	±30°	0,8*	-	3,2	0,15	5				
	22	rot	700	rot/diff.	2,0	2,5	25	±35°	1,25	-	3,2	0,15	5				
	23	gelb	590	gelb/diff.	2,1	2,5	30	±35°	5	-	12,5	0,15	5				
	24	grün	565	grün/diff.	2,2	2,5	25	±35°	5	-	12,5	0,15	5				
	38	rot	700	rot/diff.	2,0	2,5	25	±50°	0,5	-	1,25	0,15	5				
	40	gelb	590	gelb/diff.	2,1	2,5	30	±50°	3,2	-	8	0,15	5				
	41	grün	565	grün/diff.	2,2	2,5	25	±50°	3,2	-	8	0,15	5				
	42	rot	700	rot/diff.	2,0	2,5	25	±50°	1,25	-	3,2	0,15	5				
	51	blau	470	blau/clear	3,8	4,4	50	±10°	3**	-	5	0,2	5				
	52	blau	470	blau/clear	3,8	4,4	50	±8°	3**	-	5	0,2	5				
	57	rot	660	rot/diff.	1,6**	2,0	45	±35°	1	-	3,2	0,5	25				
	58	gelb	586	gelb/diff.	2,0**	2,6	40	±35°	6,3	-	20	0,5	25				
	59	grün	565	grün/diff.	2,0**	2,6	40	±35°	6,3	-	20	0,5	25				
	60	rot	660	rot/diff.	2,0	2,5	25	±60°	0,2	-	0,5	0,15	5				
	61	gelb	590	gelb/diff.	2,1	2,5	30	±60°	1,25	-	3,2	0,15	5				
62	grün	565	grün/diff.	2,2	2,5	25	±60°	2,0	-	5,0	0,15	5					
66	superrot	635	rot/diff.	1,8*	2,6	7,5	±30°	0,8*	-	3,2	0,15	25					
67	gelb	586	gelb/diff.	2,0*	2,7	7,5	±30°	0,8*	-	3,2	0,15	25					
68	grün	565	grün/diff.	1,9*	2,6	7,5	±30°	0,8*	-	3,2	0,15	25					
H	1	rot	697	rot/diff.	2,1	2,8	25	±35°	0,4	1,0	-	0,15	5				
	2	gelb	585	gelb/diff.	2,0	2,8	30	±35°	1,2	2,2	-	0,15	5				
	3	grün	565	grün/diff.	2,1	2,8	25	±35°	1,2	2,5	-	0,15	5				
	4	superrot	635	orange/diff.	2,0	2,8	30	±35°	1,2	2,5	-	0,15	5				
Blink LED's	Farbe Wellenlänge/ Colour Wavelgth.		Versorg.-Spannung Supply Voltage U _S (V)			Versorgungsstrom Supply Current I _{son} (mA) I _s off			Steuerstrom Control Current I _{sw} (μA) Pin 3			Blinkfrequenz Blinkg.Freq. f (Hz)		Lichtstärke Lumin. Int. I _V (mcd)		Sperrspng. Reserve Volt V _R (V)	
	nm	min	typ	max	min	max	mA	min	typ	max	min	max	min	typ			
C	9	rot	660	4,75	-	7,0	10	30	2	-	-	-	1,3	5,2	0,5	1,6	0,4
	11	rot	630	4,75	5,0	7,0	10	35	2	-	-	-	1,3	5,2	1,3	6,0	0,4
		grün	560	U _F	2,4	3,0	I _F =	30	-	-	-	-	-				
LED-Type	Farbe/Colour Wellenlänge/ Wavelength		Linsen- farbe Lense Col.	Durchl.-Spng. Forward Voltage U _F (V) I _F = 15/**10mA		Durchl.-Strom Fwd.-Current I _F max. (mA)	Lichtstrom Luminous Flux		Stoßstrom Peak Fwd.- Curr. I _{FS} (A)	Sperrspng. Rev. Voltage U _R (V)							
	λ (nm)			typ	max		I _F = mA	Ø _V in mlm			tp ≤ 10 μs						
A	15	superrot	635	rot/klar	2,1	2,6	40	15	32	0,5	5						
	16	gelb	586	gelb/klar	2,1	2,6	40	15	32	0,5	5						
	17	grün	565	grün/klar	2,1	2,6	40	15	32	0,5	5						
	18	superrot	635	farblos klar	2,0*	2,6	40	15	32	0,5	5						
		grün	565														