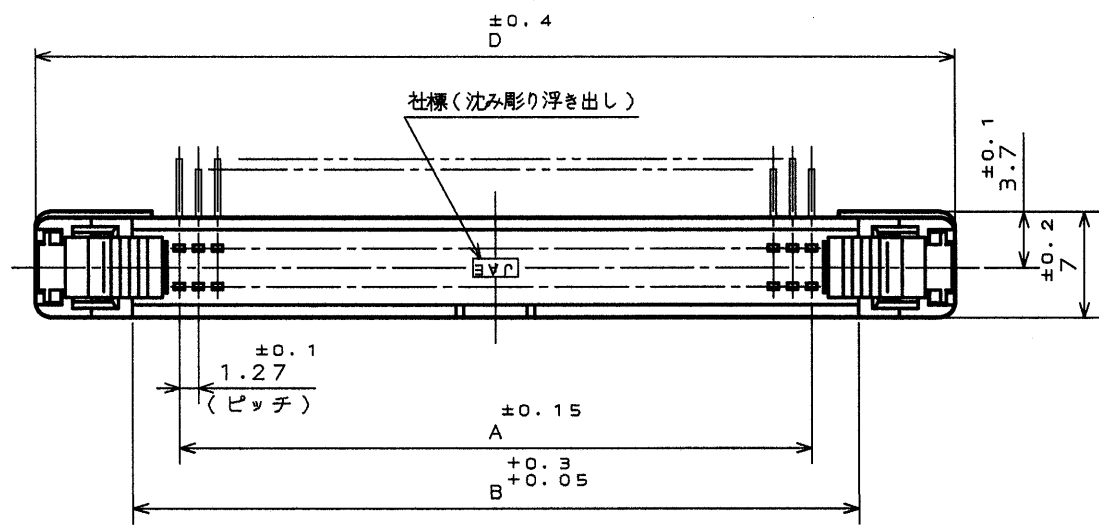
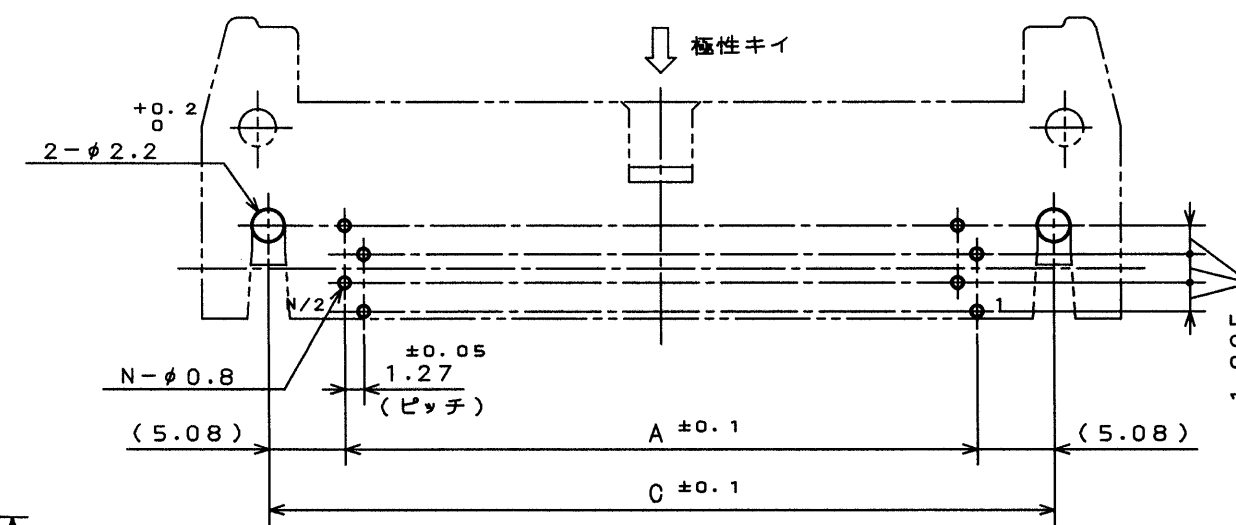


版数 REV.	年月日 DATE	図番 DON NO.	変更内容 DESCRIPTION	製図 DR.	担当 CHK.	査閲 APPD.	承認 APPD.



基板スルーホールロケーション (参考)
20芯, 40芯, 52芯, 60芯, 68芯



基板スルーホールロケーション (参考)
26芯, 30芯, 34芯, 50芯

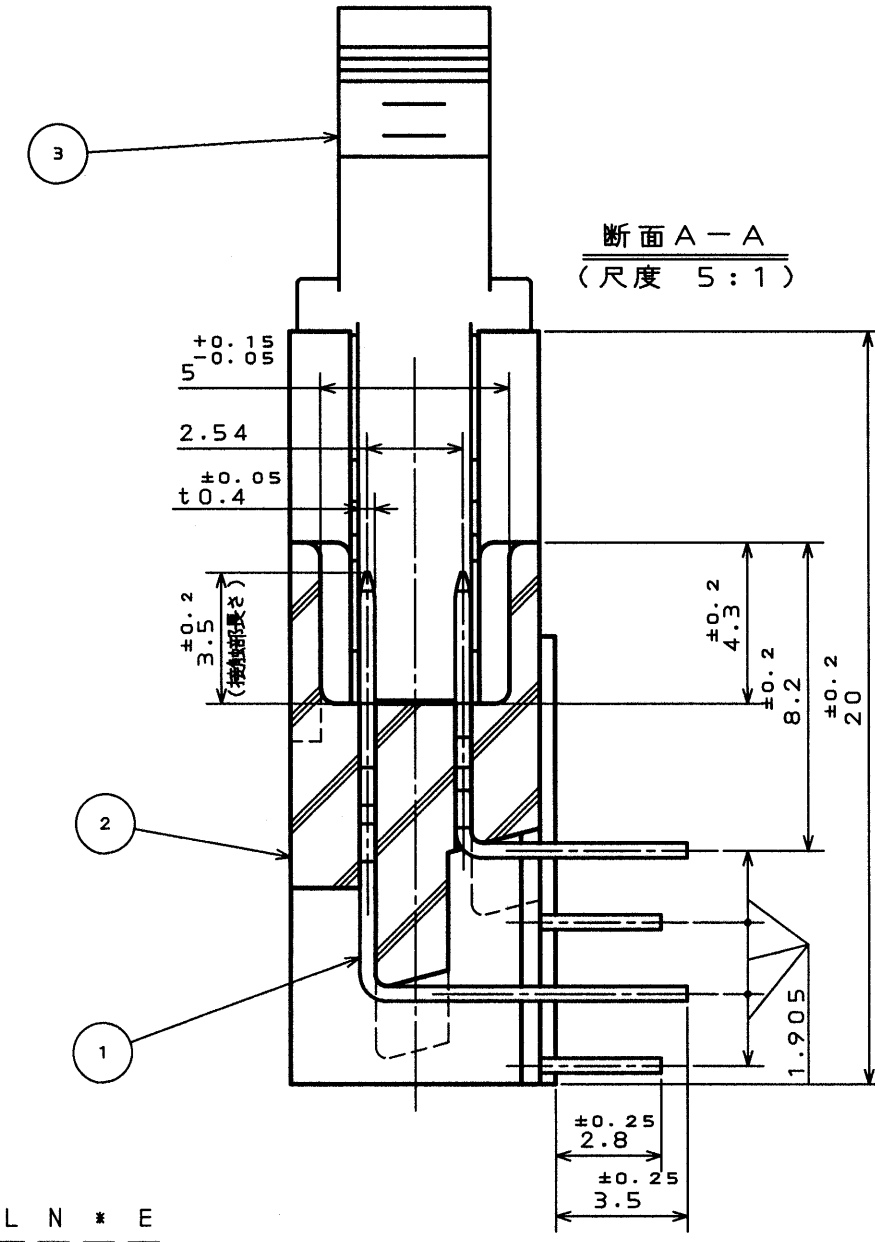
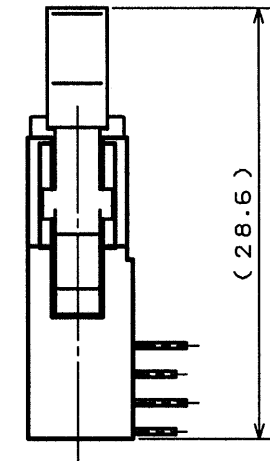
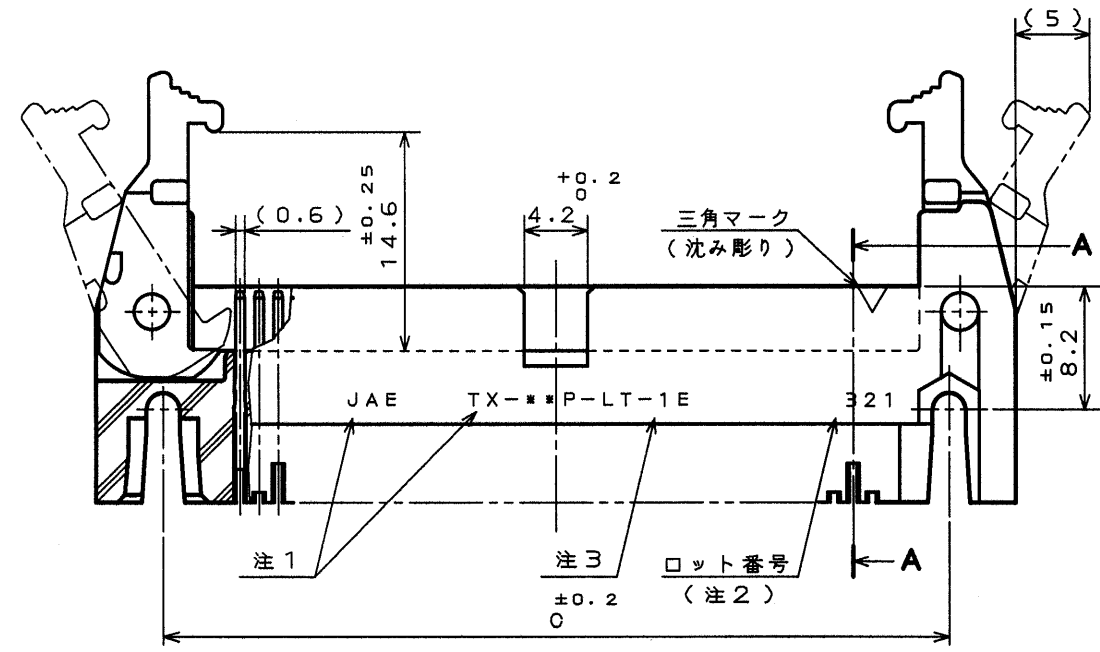
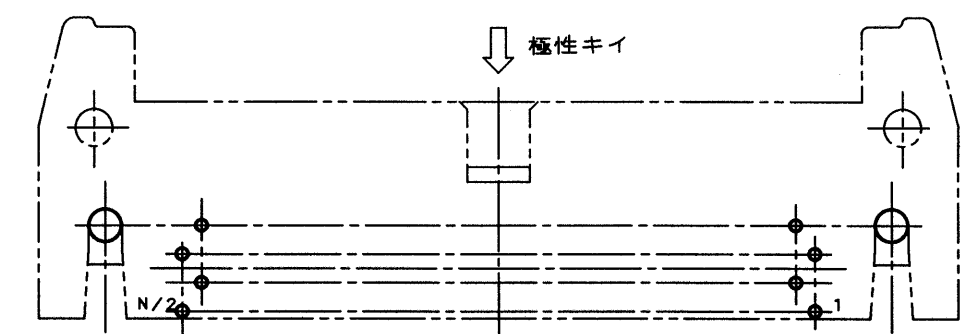
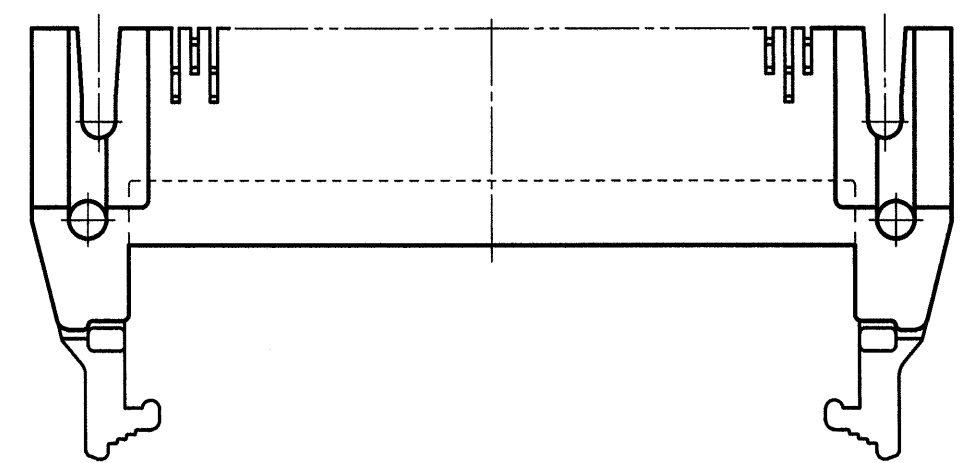
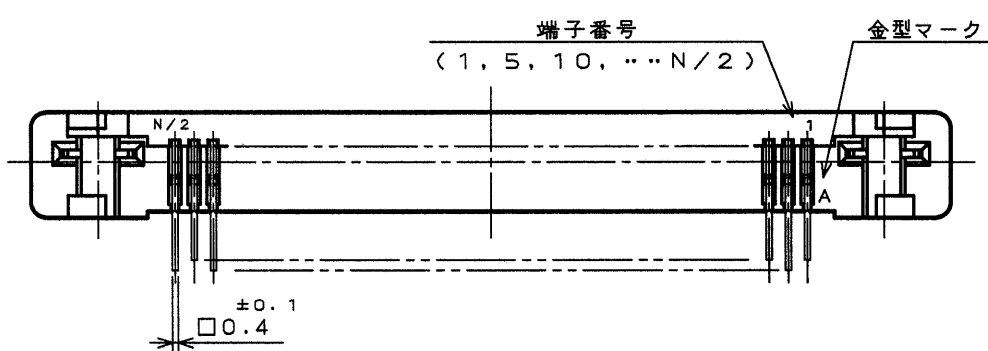


表 1

名 称	芯数	A	B	C	D
TX3-20P-D2LT-LN1E	20	11.43	17.63	21.59	30.4
↑ 26	26	15.24	21.44	25.40	34.2
↑ 30	30	17.78	23.98	27.94	36.8
↑ 34	34	20.32	26.52	30.48	39.3
↑ 40	40	24.13	30.33	34.29	43.1
↑ 50	50	30.48	36.68	40.64	49.5
↑ 60	60	36.83	43.03	46.99	55.8
TX3-68P-D2LT-LN1E	68	41.91	48.11	52.07	60.9

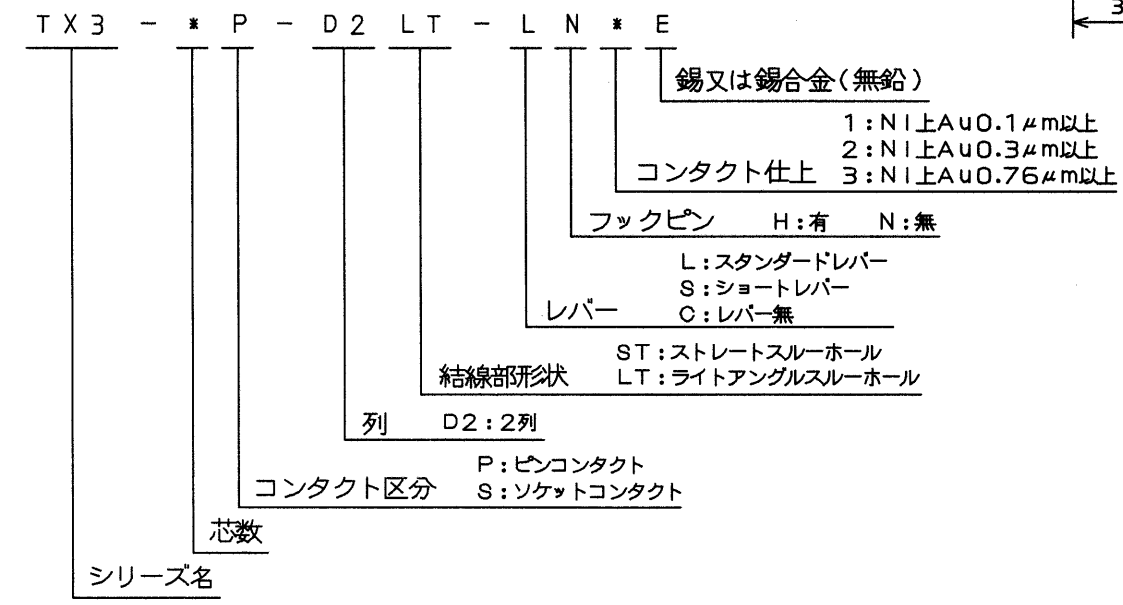
表 2

コネクタ	仕上	1	2	3
接 触 部		NI上Au0.1μm以上	NI上Au0.3μm以上	NI上Au0.76μm以上
結 線 部		錫または錫合金(無鉛)		



- 注 1. 図示の位置に社標及び品名略称を捺印する。
(40芯未満のものについては、芯数のみ捺印する。例 20P)
- 注 2. 図示の位置にロット番号を捺印する。
(例) 3 2 1
月表示: 1~9 (10月: O, 11月: X, 12月: Y)
年表示 (西暦末尾)
- 注 3. 図示の位置に仕上記号 (表 2 参照) を捺印する。
(40芯未満のものは、捺印不要。)

命名法



仕様書 (SPECIFICATION)	第1版 (ORIGINAL DATE)	尺 寸 (SCALE)	シリーズ (SERIES)	製 図 者 (DRAWING NO.)
1 コンタクト	2003.3.3	2:1	TX	日本航空電子工業株式会社
符号 NO.	個数 QTY.	材 料 MATERIAL	仕 上 FINISH	備 考 REMARKS
2 レバー	2	リン青銅	表 2 参照	UL94V-0 色相: 黒
3 インシュレータ	1	ポリブチレンテフタレート	表 2 参照	UL94V-0 色相: 黒
公差 (GENERAL TOLERANCE)		製 図 者 (DRAWING NO.)		
寸法 (DIMENSION)	角 度 (ANGLES)	TX3-P-D2LT		
. ±0.8	×° ±	製 図 者 (DRAWING NO.)		
.X ±0.4	××° ±	SJT38201		
.XX ±0.1	.XXX ±	製 図 者 (DRAWING NO.)		
.XXX ±		製 図 者 (DRAWING NO.)		